

## TSUNAMI

Es una serie de olas marinas de gran tamaño generadas por una perturbación en el océano. Este fenómeno puede causar serios daños en las poblaciones de la Costa.



## RESPONSABILIDADES DE TUS AUTORIDADES ANTE PELIGROS

Todas las autoridades regionales y locales con la asistencia técnica del **Instituto Nacional de Defensa Civil – INDECI** tienen responsabilidades definidas para ejecutar acciones de preparación y respuesta ante emergencias o desastres originados por fenómenos naturales o por la actividad humana.

Identificar y señalizar las **rutas de evacuación, zonas seguras y puntos de reunión.**

Informar sobre los Centros de Salud, Compañías de Bomberos y Comisarías en la jurisdicción.

Realizar simulacros de evacuación ante los peligros más recurrentes en la zona.

Contar con almacenes de bienes de ayuda humanitaria para la atención de la población damnificada por desastres.

Evitar la ubicación de población en zonas de alto riesgo ante peligros naturales.

Implementar un Centro de Operaciones de Emergencia.

**¡EXIGE SIEMPRE!**

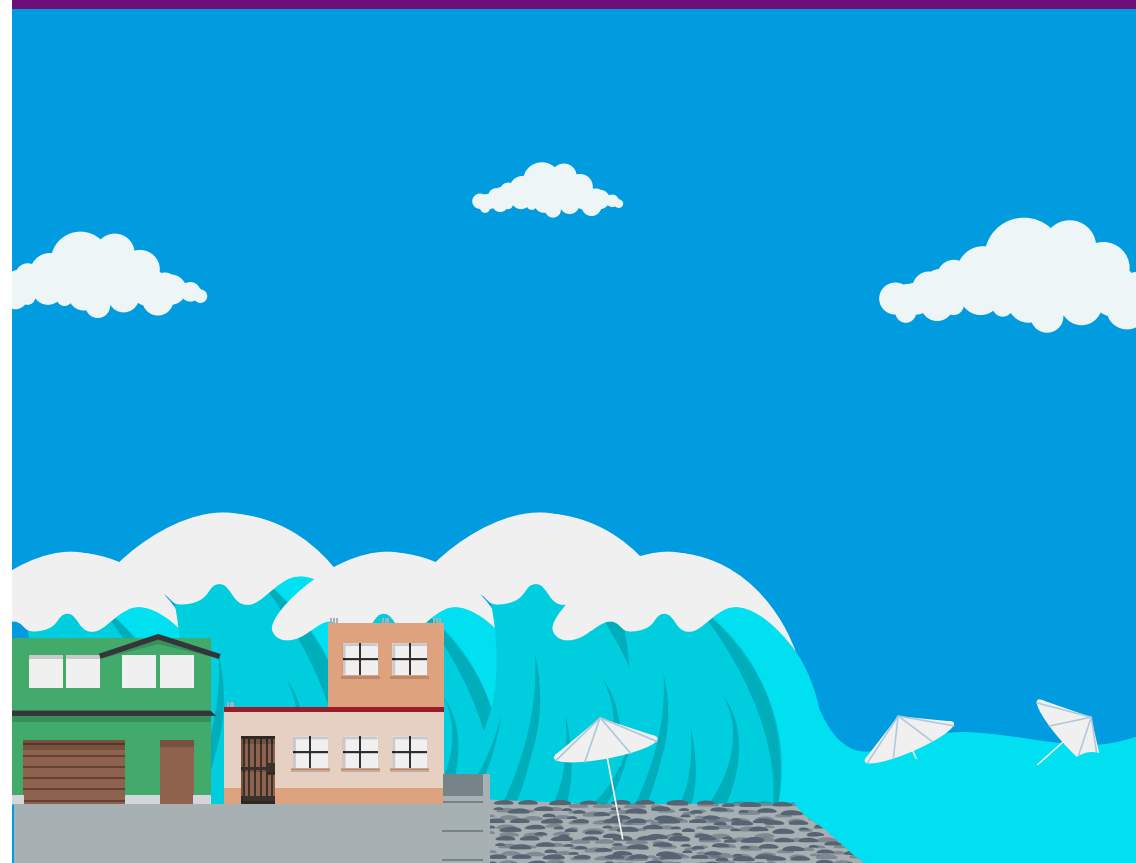
**Señalizar Rutas de Evacuación y Zonas de Seguridad**



# RECOMENDACIONES ANTE PELIGROS



## TSUNAMI



# TSUNAMI

## Recomendaciones a la población:

### En tu vivienda

Si tu vivienda se encuentra ubicada cerca al mar, identifica la Ruta de Evacuación y Zona Segura en caso de tsunami.

Identifica las Zonas Seguras dentro de tu vivienda y de ser necesario, refuerza las estructuras con la ayuda de un Ingeniero Civil.

Organízate con tu familia y elabora a un Plan de Evacuación Familiar, ponlo en práctica mediante simulacros por tsunami.

Ten lista tu mochila para emergencias.



### Cerca de la Costa

Identifica las Rutas de Evacuación y las Zonas Seguras en caso de tsunami.

En caso de ocurrir un sismo de gran magnitud que impide que te mantengas en pie, evacúa inmediatamente hacia una Zona Segura.

Identifica los edificios seguros (evacuación vertical) determinados por la municipalidad para caso de tsunami.



### En tu centro de trabajo

Identifica las Rutas de Evacuación, Zonas Seguras y Puntos de Reunión en caso de emergencia por tsunami determinadas por la municipalidad.

Solicita charlas de capacitación en tu centro de trabajo y la realización de ejercicios de simulacro por tsunami. Practica con tus compañeros de trabajo el Plan de Seguridad, esto les permitirá corregir y mejorar las acciones en caso de ocurrir un tsunami.



### En tu centro de estudios

Identifica las Rutas de Evacuación, Zonas Seguras y Puntos de Reunión en caso de emergencia por tsunami determinados por la municipalidad.

Solicita charlas de capacitación por tsunami y forma parte de la Brigada de Defensa Civil.

Participa con responsabilidad en los simulacros por tsunami.

### Cuando ocurre un tsunami

- Mantén la calma. Si te encuentras cerca al mar, el movimiento sísmico no te permite mantenerte de pie y el mar se retira de la playa, evacúa inmediatamente.

- Evacúa por las rutas de Evacuación ante tsunami y dirígete hacia una zona Segura en un lugar elevado o edificio seguro (evacuación vertical) determinado por tu municipalidad.

### Después del tsunami

Mantente alejado de la zona afectada hasta que las autoridades lo indiquen. De ser necesario solicita ayuda a los Bomberos y la Policía Nacional del Perú.

Dirígete al Punto de Reunión en caso de emergencia determinado por tu municipalidad. Mantente informado por radio y sigue las recomendaciones dadas por las autoridades.

