

**REPORTE PRELIMINAR N° 202 - 01/06/2016 / COEN – INDECI / 17:30 HORAS**

# MOVIMIENTO SÍSMICO EN EL DEPARTAMENTO DE HUANCAMELICA

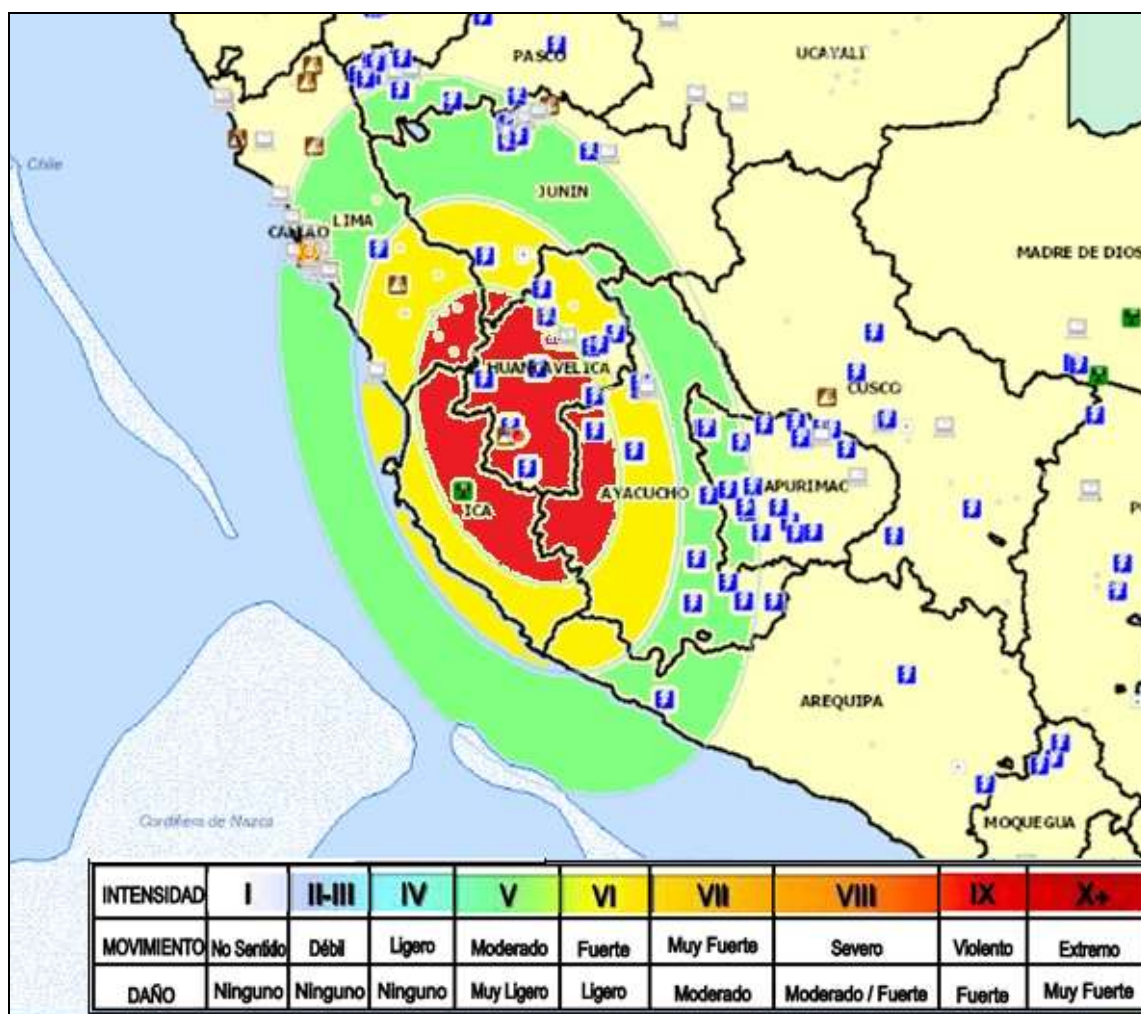
## I. HECHOS:

El 01 de junio de 2016, a las 16:30 horas, se registró un movimiento sísmico de magnitud 5.3; profundidad 48 km, epicentro 10 km al este de Huaytará, intensidad III, IV Huancavelica, III La Tinguña, Palpa, Cañete, latitud -13.60 longitud -75.26.

## II. UBICACIÓN:

- ✓ Departamento: Huancavelica
  - Provincia: Huaytará
    - Distrito: Huayacundo Arma y Huaytará

## III. MAPA DE UBICACIÓN:



ELABORADO POR: E. MEJÍA

Distribución: Casa de Gobierno, PCM, Ministerios, Gobiernos Regionales y Locales.

CENTRO DE OPERACIONES DE EMERGENCIA NACIONAL

Calle Rodín 135 - San Borja, Lima - Perú

Tel. +511 224-1687 • www.indeci.gob.pe

Facebook: <https://www.facebook.com/indeci?fref=ts> • Twitter: <https://twitter.com/indeciperu>

REVISADO POR: E. CÉSPEDES



#### IV. ACCIONES:

**Miércoles, 01 de junio de 2016**

**Departamento de Huancavelica**

- ✓ Personal de la Dirección Desconcentrada de INDECI-Huancavelica informó que el movimiento sísmico fue percibido leve sin reportar daños materiales ni personales al momento.
- ✓ Personal del Centro de Operaciones de Emergencia Regional de Huancavelica informó que el movimiento sísmico fue percibido leve sin reportar daños materiales ni personales al momento.
- ✓ Personal de la Oficina de Defensa Civil de la Municipalidad Provincial de Huaytará informó que en los distritos de Cusicancha, Tito Arma y Ayaví se reportó deslizamientos de piedras en vías de comunicación sin reportar daños; tránsito normal.

**Departamento de Ica**

- ✓ Personal de la Dirección Desconcentrada de INDECI-Ica informó que el movimiento sísmico fue percibido leve sin reportar daños materiales ni personales al momento.
- ✓ Personal de la Oficina de Defensa Civil de la Municipalidad Provincial de Pisco informó que el sismo fue sentido leve sin reportar daños al momento.

**Departamento de Ayacucho**

- ✓ Personal del Centro de Operaciones de Emergencia Regional de Ayacucho informó que el movimiento sísmico fue percibido leve sin reportar daños materiales ni personales al momento.

**Departamento de Lima**

- ✓ Personal del Centro de Operaciones de Emergencia de la Municipalidad Metropolitana de Lima informó que el movimiento sísmico fue percibido leve en los distritos de San Isidro, Chorrillos, Barranco, Miraflores y La Molina sin reportar daños materiales ni personales al momento.
- ✓ Personal de la Oficina de Defensa Civil de la Municipalidad Provincial de Cañete informó que el sismo fue sentido leve sin reportar daños al momento.

**Departamento de Arequipa**

- ✓ Personal del Centro de Operaciones de Emergencia Regional de Arequipa informó que el movimiento sísmico fue percibido leve sin reportar daños materiales ni personales al momento.
- ✓ El Centro de Operaciones de Emergencia Nacional (COEN), continúa con el seguimiento de la emergencia.

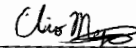


**FUENTES:**

- Dirección Desconcentrada de INDECI-Huancavelica.
- Centro de Operaciones de Emergencia Regional de Huancavelica.
- Oficina de Defensa Civil de la Municipalidad Provincial de Huaytará.
- Dirección Desconcentrada de INDECI-Ica.
- Oficina de Defensa Civil de la Municipalidad Provincial de Pisco.
- Centro de Operaciones de Emergencia Regional de Ayacucho.
- Centro de Operaciones de Emergencia de la Municipalidad Metropolitana de Lima.
- Oficina de Defensa Civil de la Municipalidad Provincial de Cañete.
- Centro de Operaciones de Emergencia Regional de Arequipa

**San Borja, 01 de junio de 2016**

**COEN-INDECI**



**EMILIO GONZALO MEJÍA MEJÍA**

Comunicador social

Evaluador del Centro de Operaciones de Emergencia Nacional  
Instituto Nacional de Defensa Civil



**ING. MIGUEL YAMASAKI KOIZUMI**

Coordinador Centro de Operaciones de Emergencia Nacional  
Instituto Nacional de Defensa Civil

