



Ayuda Humanitaria
y Protección Civil



Programa de preparación a desastres de la Comisión Europea Plan de Acción 2013-2014
Proyecto: Perspectivas en la implementación del Marco de
Acción de Hyogo en Sudamérica

Visión de Primera Línea (VPL)

Consulta sobre percepciones locales acerca del MAH y Post
Hyogo en Sudamérica

Dalia Carbonel, Soluciones Prácticas



Visión Mundial





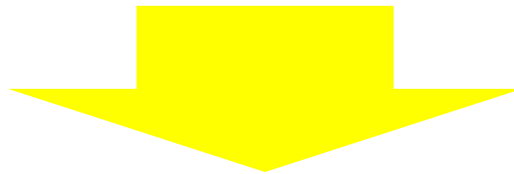
¿Las percepciones de la gente importan? ¿Conocer estas percepciones es útil?

- ✓ Permite tener en cuenta la importancia de la gestión del riesgo en el nivel local
- ✓ Permite conocer la diferencia entre las percepciones de la gente y lo que realmente sucede para cubrir los vacíos que existan
- ✓ Recoge propuestas locales
- ✓ Identifica y difunde mejores experiencias locales
- ✓ Propicia el diálogo entre actores comunitarios





El Marco de Acción de Hyogo



Reducción de pérdidas por desastres

**CONOCER EL IMPACTO
DE ESTAS POLÍTICAS
EN LAS COMUNIDADES**

VPL ANTES

VPL AHORA = PROPUESTAS

**PARA GARANTIZAR
EL IMPACTO
EN LAS COMUNIDADES**



2005-2015



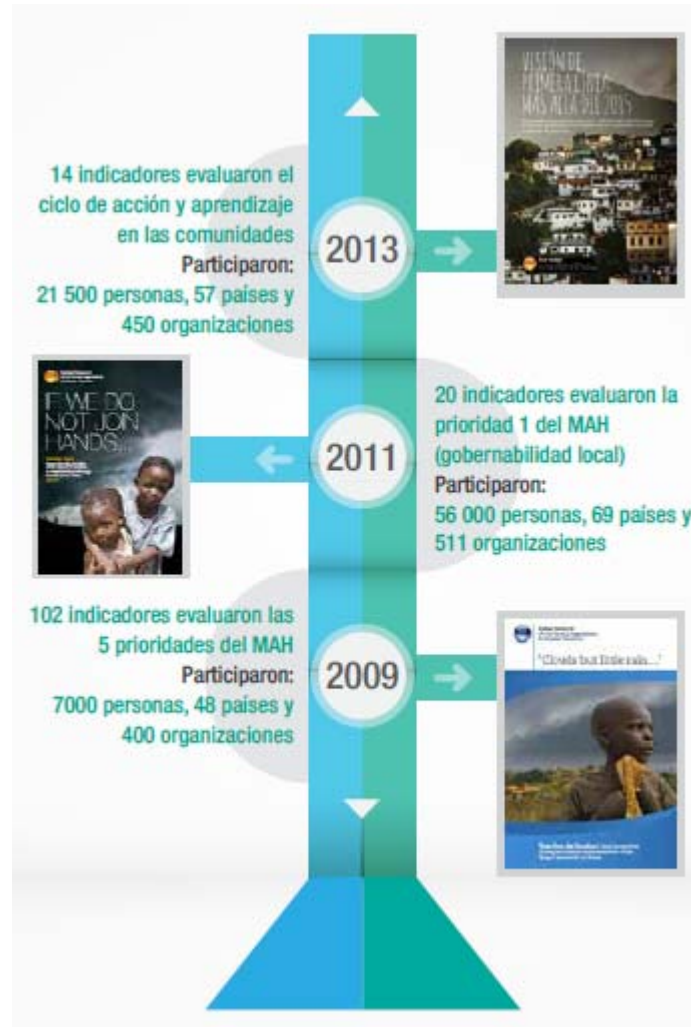
2015 en adelante



Visión de Primera Línea, una consulta sobre percepciones



Red Global
de Organizaciones de la Sociedad Civil para la Reducción de Desastres



Participación de Bolivia



VPL 2014: piloto para América Latina En el 2015: VPL global en base al piloto



Socios Regionales del Plan de Acción 2013-2014
Programa de Prevención y Preparación ante Desastres de la Comisión Europea



Visión de Primera Línea 2014

Elementos de la consulta



Priorización de problemas

Se pregunta sobre los problemas que en el nivel local se consideran como los más importantes (no solo los relacionados con desastres sino todos en general)



Evaluación del MAH

Se realiza una valoración sobre el avance en la implementación de cada una de las 5 prioridades de acción del MAH



Propuestas para el post MAH

En base a una batería de 14 temas las personas consultadas priorizan los 5 que consideran deberán de ser enfatizados a partir del 2015



En qué consiste Visión de Primera Línea

INFORMACIÓN

- Sobre el MAH y sus prioridades y acciones para su implementación en el nivel local

CONSULTAS

- Entre pobladores, líderes comunitarios y funcionarios locales sobre la implementación de políticas acorde con el MAH así como experiencias y lecciones aprendidas

DEVOLUCIÓN

- Se analizan y comparten los resultados

ACCIÓN LOCAL

- A partir de los resultados, dinámicas y relaciones generadas, la comunidad prioriza acciones locales para la GRD

INCIDENCIA

- Evaluación y propuestas para las políticas de GRD en los niveles: Sub nacional, nacional e internacional



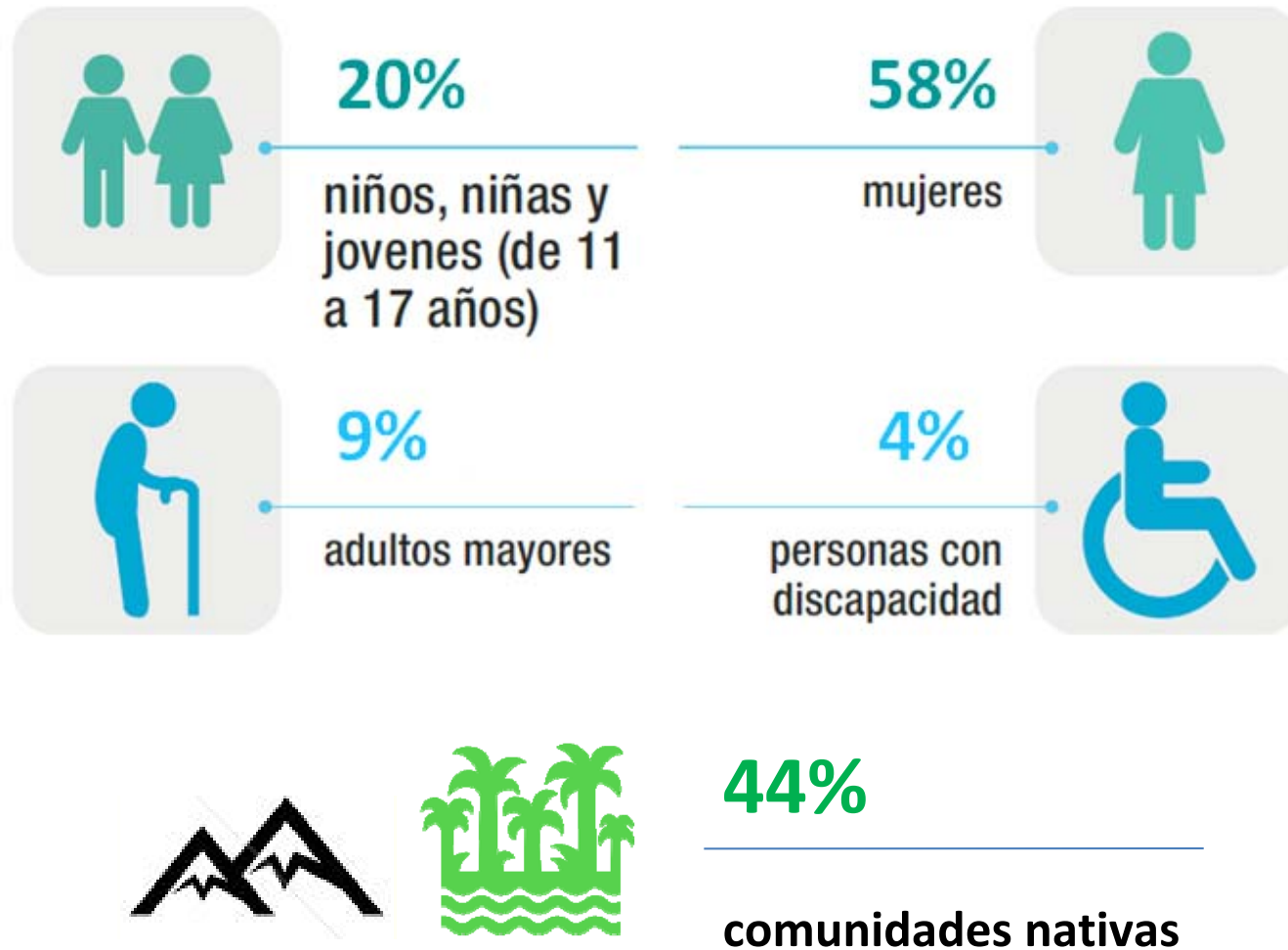
Visión de Primera Línea en Sudamérica

7,308 consultas
10 países
88 organizaciones
515 comunidades



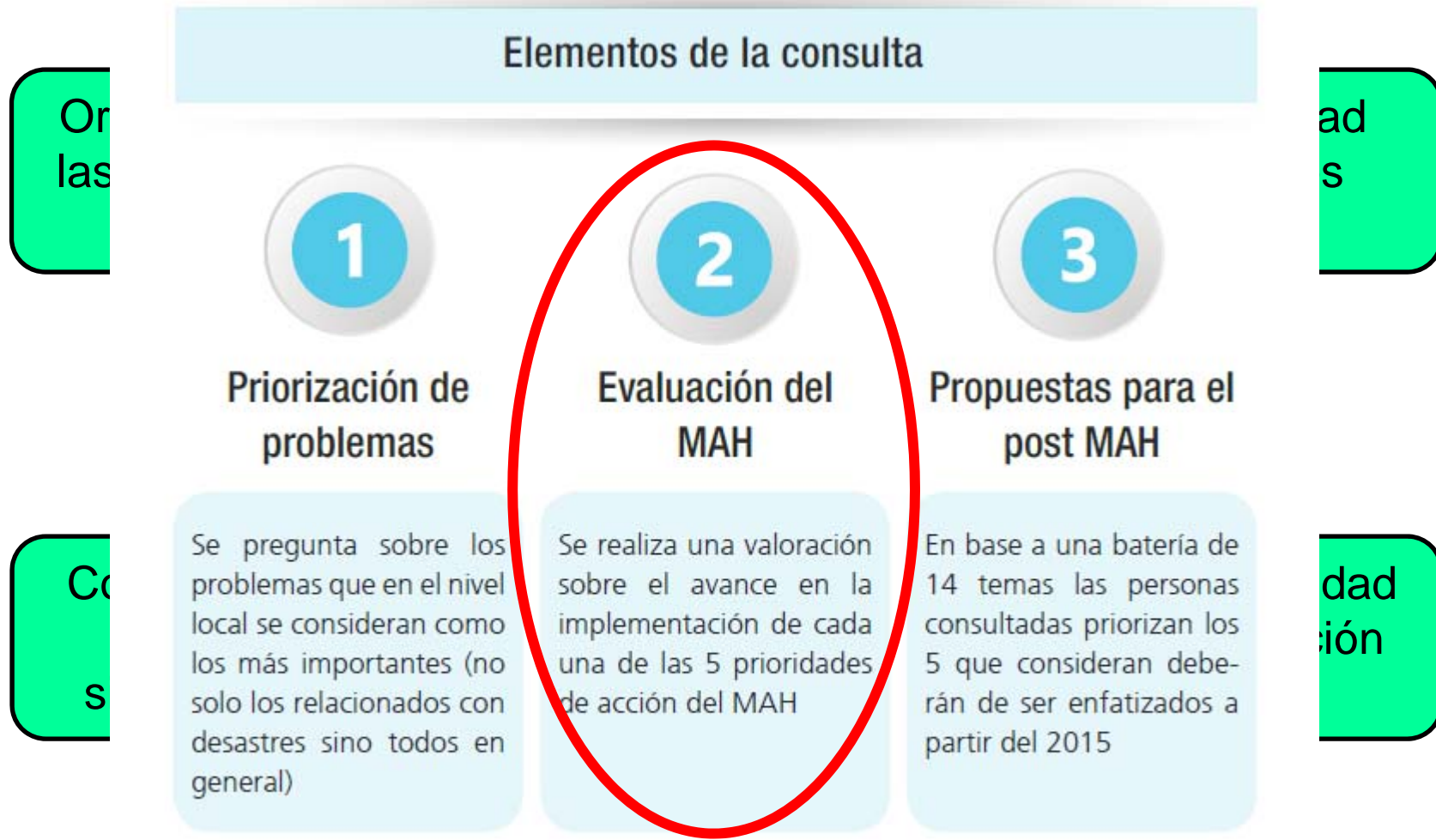


Inclusión de grupos vulnerables





Consultas sobre prioridades del MAH





AVANCES

Mayor avance en la organización de la población y las instituciones locales para la GRD

Avances en las acciones de la comunidad para reducir sus riesgos

Valoración de los avances sobre el MAH

DEFICIENCIAS

Insuficiente participación de la comunidad y los funcionarios locales en el conocimiento y evaluación de los riesgos; existencia de sistemas de alerta temprana

Insuficiente preparación de la comunidad para enfrentar una situación de emergencia

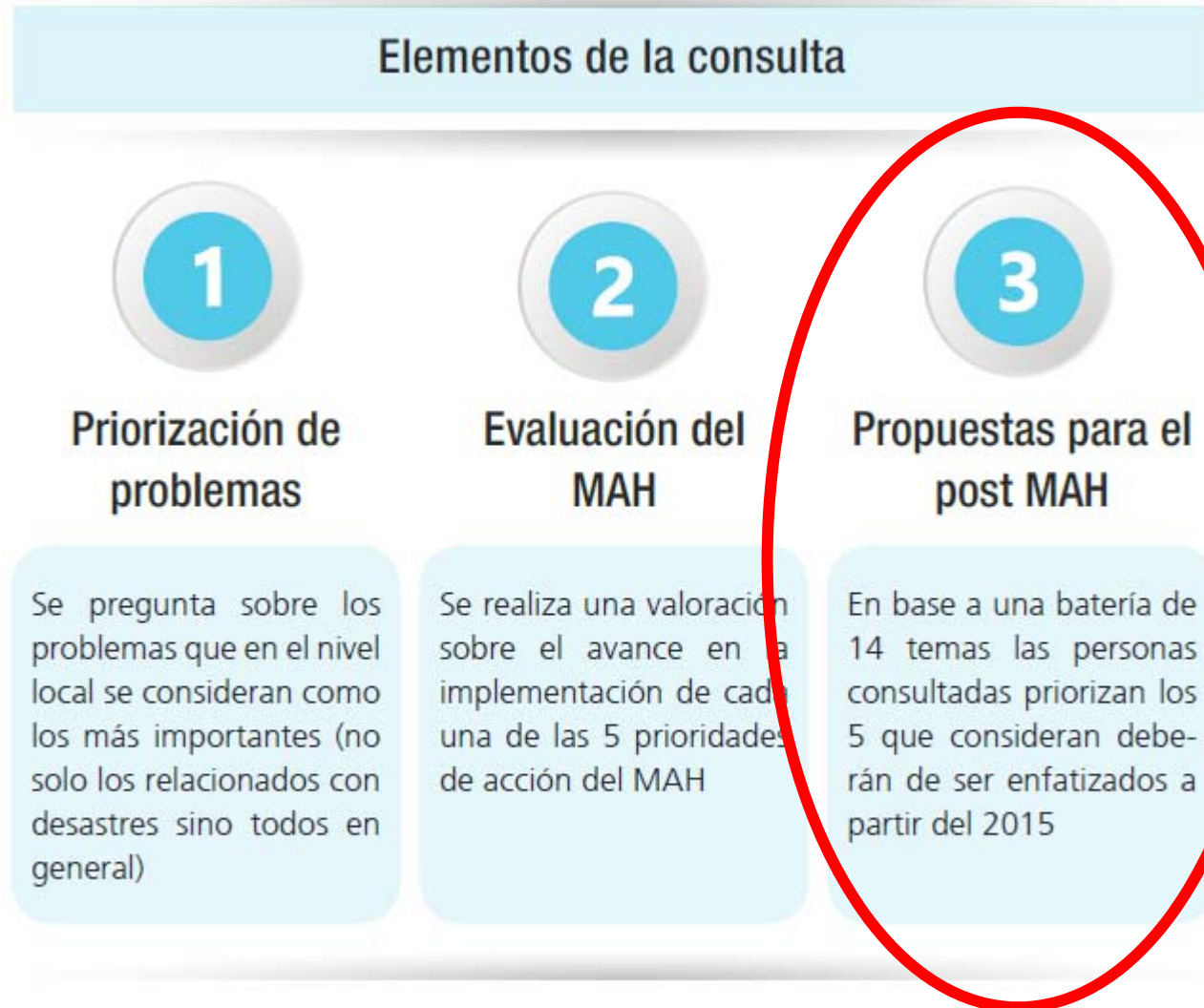
Limitado conocimiento y difusión de medidas de RRD



Propuestas para el post MAH

En

- Pa
- Int
- Sis
- De
- Ac



Programa de Preparación a desastres de la Comisión Europea . Plan de Acción 2013 – 2014

Perspectivas en la implementación del Marco de Acción de Hyogo en
Sudamérica



GRACIAS