



PERÚ

Ministerio  
del Ambiente

Servicio Nacional de  
Meteorología e Hidrología  
del Perú - SENAMHI



# Pronóstico del tiempo a nivel nacional

Met. Ricardo Duran Mamani

*Dirección General de Meteorología*  
**SERVICIO NACIONAL DE METEOROLOGIA E HIDROLOGIA DEL PERU - SENAMHI**



PERÚ

Ministerio del Ambiente

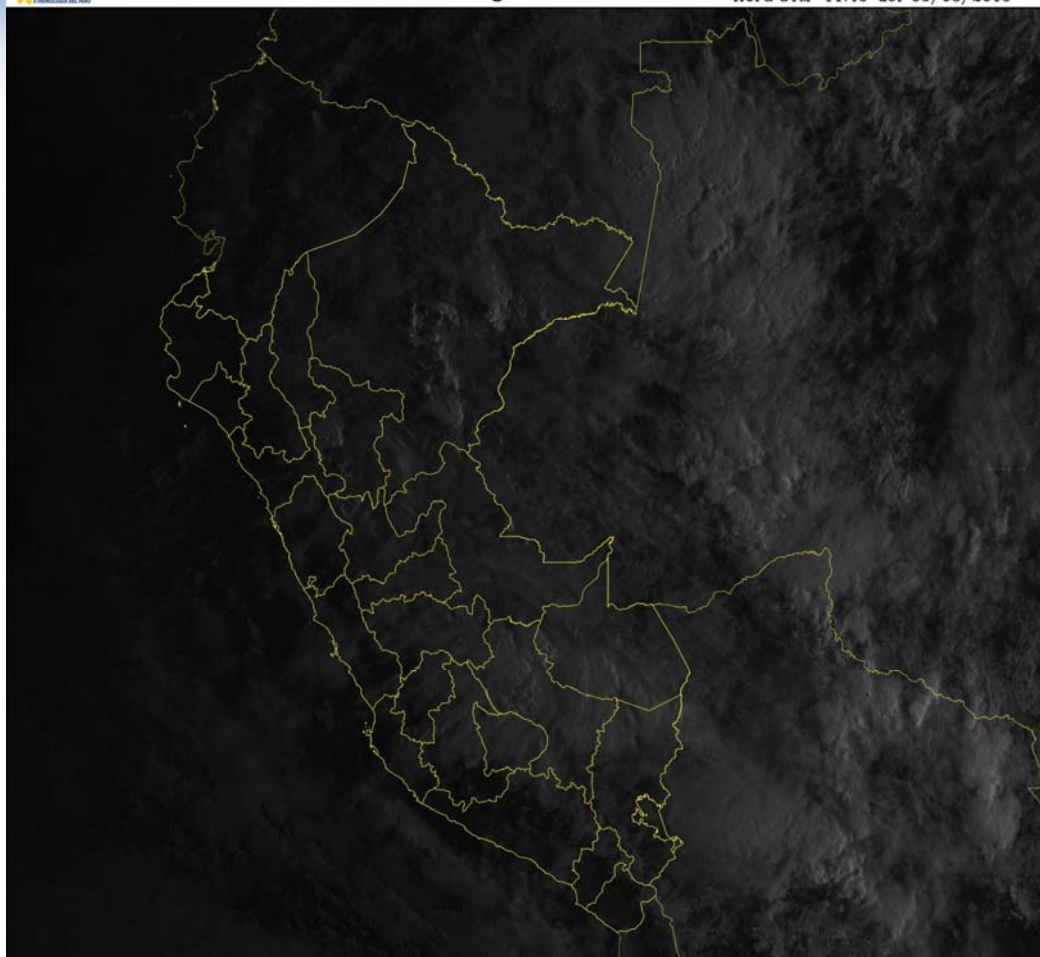
Servicio Nacional de Meteorología e Hidrología del Perú - SENAMHI



GOES 13 - Canal 1

Imagen Visible

Hora Peru 06:45 del 05/03/2015  
Hora GTM 11:45 del 05/03/2015





PERÚ

Ministerio del Ambiente

Servicio Nacional de Meteorología e Hidrología del Perú - SENAMHI

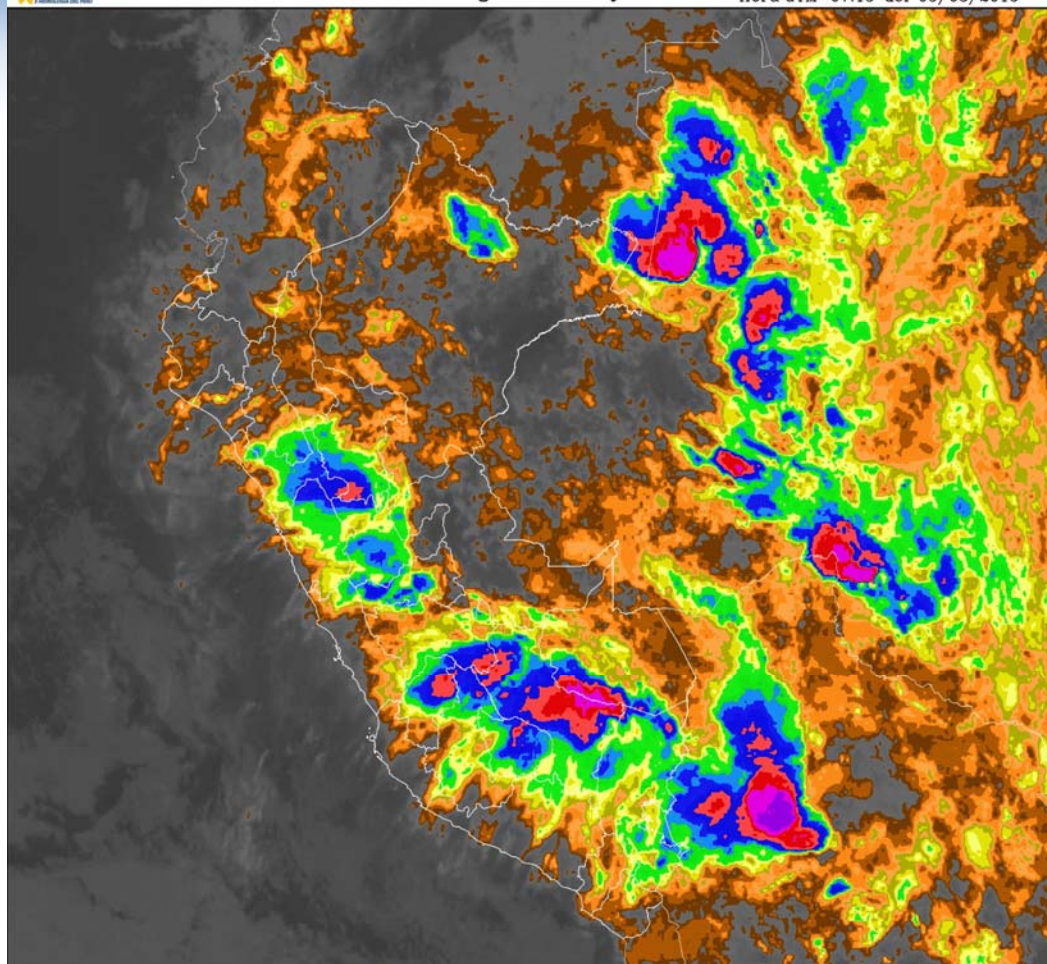


Senamhi

GOES 13 - Canal 4

Imagen Infrarroja

Hora Peru 02:15 del 05/03/2015  
Hora GMT 07:15 del 05/03/2015







PERÚ

Ministerio del Ambiente

Servicio Nacional de Meteorología e Hidrología del Perú - SENAMHI



## Aviso Meteorológico N°017

**NIVEL 3**

Fecha de emisión: Martes , 03 de Marzo de 2015

# LLUVIAS EN SIERRA Y SELVA

El SENAMHI informa que desde el 3 hasta el 8 de marzo continuarán las precipitaciones de moderada intensidad en gran parte de la cordillera y se intensificarán las lluvias en la selva alta del país.

En la vertiente occidental de la cordillera (Ancash, Lima, sur de Huancavelica, sur de Ayacucho, Arequipa, Moquegua y Tacna), las precipitaciones más intensas se presentarán en las tardes del 3, 4 y 5 de marzo. En la vertiente oriental (Huánuco, Pasco, Junín, norte de Huancavelica, norte de Ayacucho, Apurímac, Cusco y norte de Puno) serán de mayor intensidad los días 6 y 7 de marzo. Se prevén granizadas aisladas en zonas por encima de los 3000 msnm y nevadas en altitudes superiores a los 4500-4700 msnm.

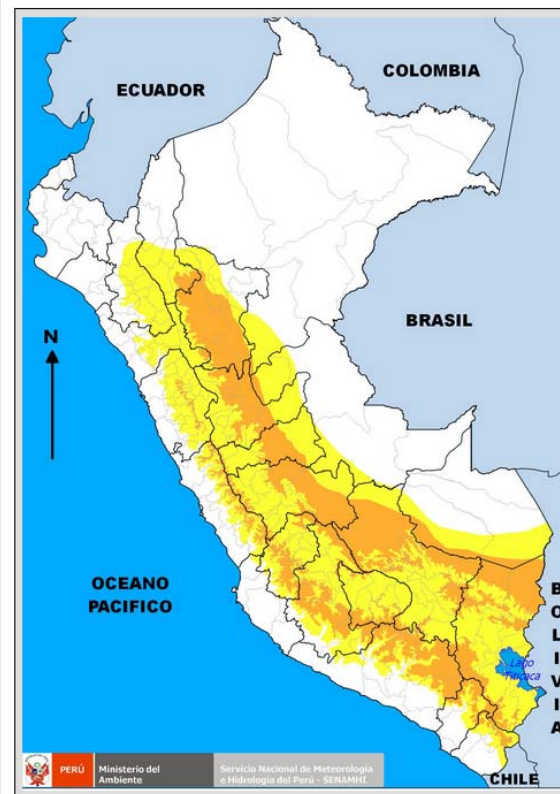
En la selva alta del país, las precipitaciones serán muy intensas y abundantes en horas de la madrugada y en las primeras horas de la mañana, pudiéndose superar los 80-100 mm en 24 horas.

Departamentos alertados: [AMAZONAS](#), [ANCASH](#), [APURIMAC](#), [AREQUIPA](#), [AYACUCHO](#), [CAJAMARCA](#), [CUSCO](#), [HUANCAVELICA](#), [HUANUCO](#), [JUNIN](#), [LA LIBERTAD](#), [LIMA](#), [LORETO](#), [MADRE DE DIOS](#), [MOQUEGUA](#), [PASCO](#), [PUNO](#), [SAN MARTIN](#), [TACNA](#), [UCAYALI](#),

Inicio del evento: Martes , 03 de Marzo de 2015 a las 20:00 horas (hora local)

Fin del evento: Domingo , 08 de Marzo de 2015 a las 08:00 horas (hora local)

Periodo de duración: **108 horas**



### NIVELES DE PELIGRO

#### NIVEL 1

No es necesario tomar precauciones especiales.

#### NIVEL 2

Sea prudente si realiza actividades al aire libre que puedan acarrear riesgos en caso de mal tiempo, pueden ocurrir fenómenos meteorológicos peligrosos que sin embargo son normales en esta región. Manténgase al corriente del desarrollo de la situación meteorológica.

#### NIVEL 3

Se predicen fenómenos meteorológicos peligrosos. Manténgase al corriente del desarrollo de la situación y cumpla los consejos e instrucciones dados por las autoridades.

#### NIVEL 4

Sea extremadamente precavido; se predicen fenómenos meteorológicos de gran magnitud. Este al corriente en todo momento del desarrollo de la situación y cumpla los consejos e instrucciones dados por las autoridades.



PERÚ

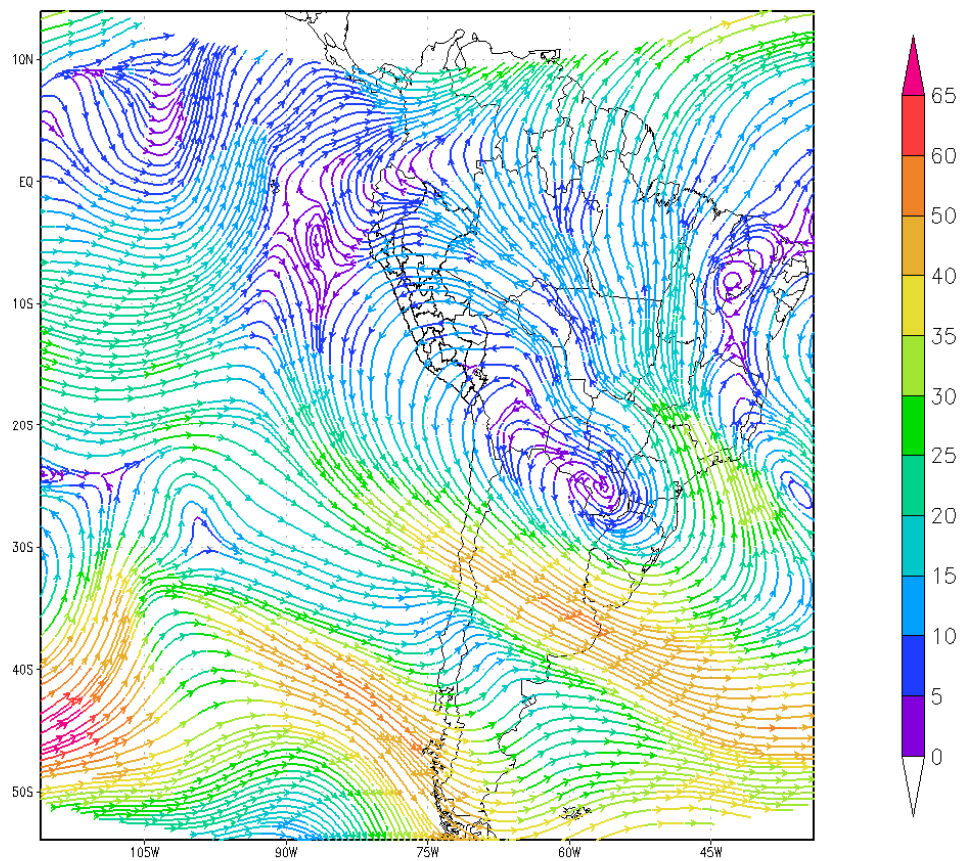
Ministerio del Ambiente

Servicio Nacional de Meteorología e Hidrología del Perú - SENAMHI



www.gif-animator.com - UNREGISTERED

### LINEAS DE CORRIENTE (m/s) 200 hPa ANALISIS: 00UTC 05MAR2015 VALIDO: 00UTC 05MAR2015





PERÚ

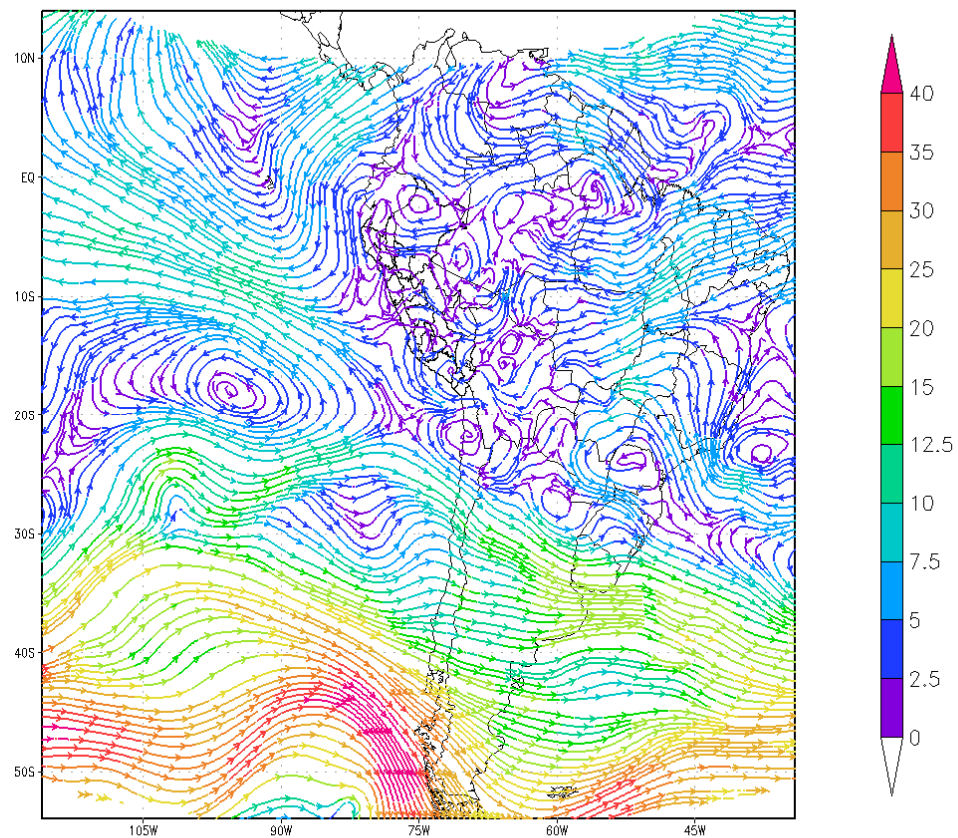
Ministerio del Ambiente

Servicio Nacional de Meteorología e Hidrología del Perú - SENAMHI



www.gif-animator.com - UNREGISTERED

### LINEAS DE CORRIENTE (m/s) 500 hPa ANALISIS: 00UTC 05MAR2015 VALIDO: 00UTC 05MAR2015







PERÚ

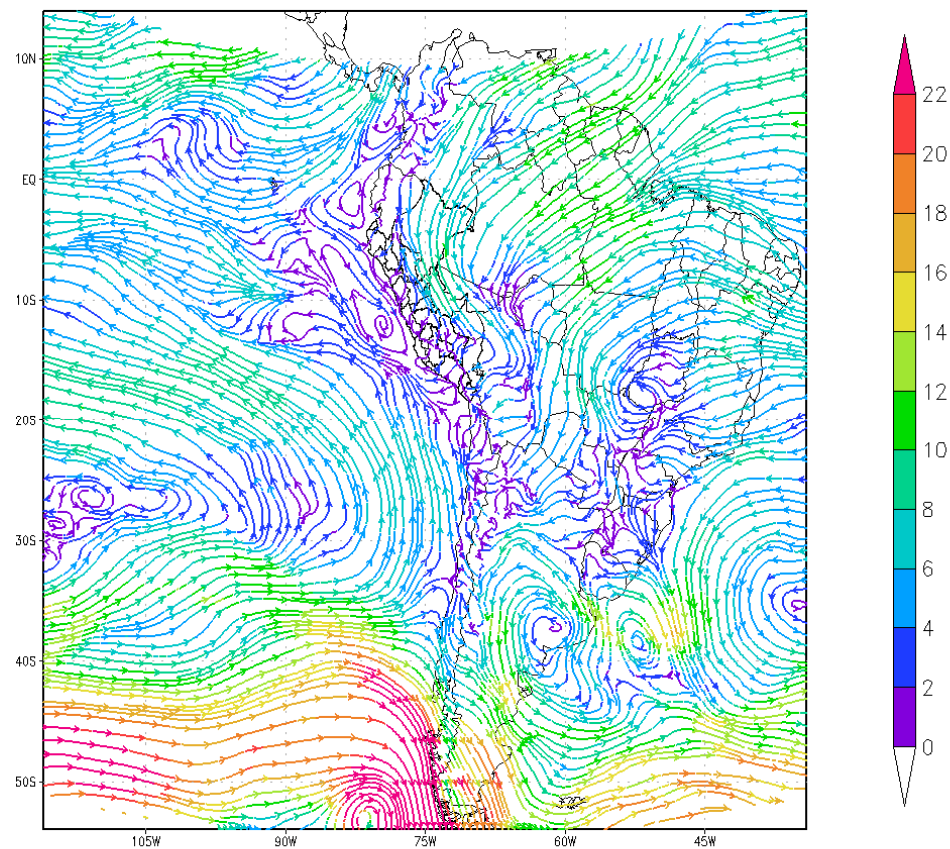
Ministerio del Ambiente

Servicio Nacional de Meteorología e Hidrología del Perú - SENAMHI



www.gif-animator.com - UNREGISTERED

### LINEAS DE CORRIENTE (m/s) 850 hPa ANALISIS: 00UTC 05MAR2015 VALIDO: 00UTC 05MAR2015





PERÚ

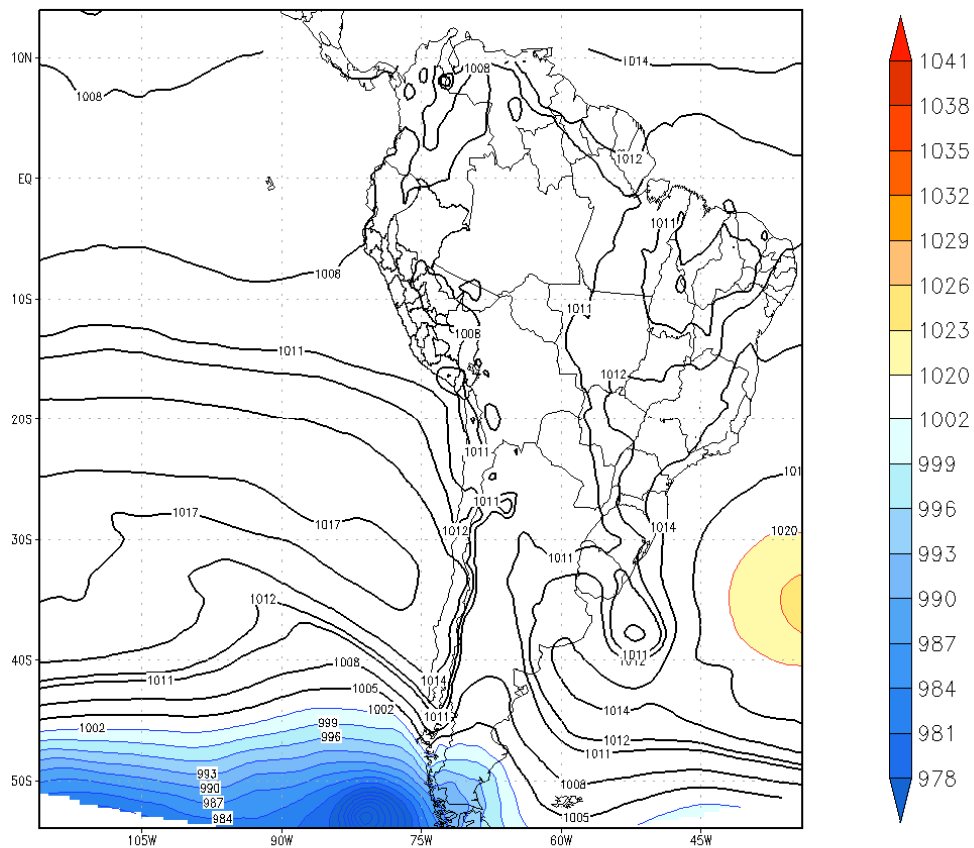
Ministerio del Ambiente

Servicio Nacional de Meteorología e Hidrología del Perú - SENAMHI



www.gif-animator.com - UNREGISTERED

### PRESION A NIVEL MEDIO DEL MAR (hPa) ANALISIS: 00UTC 05MAR2015 VALIDO: 00UTC 05MAR2015







PERÚ

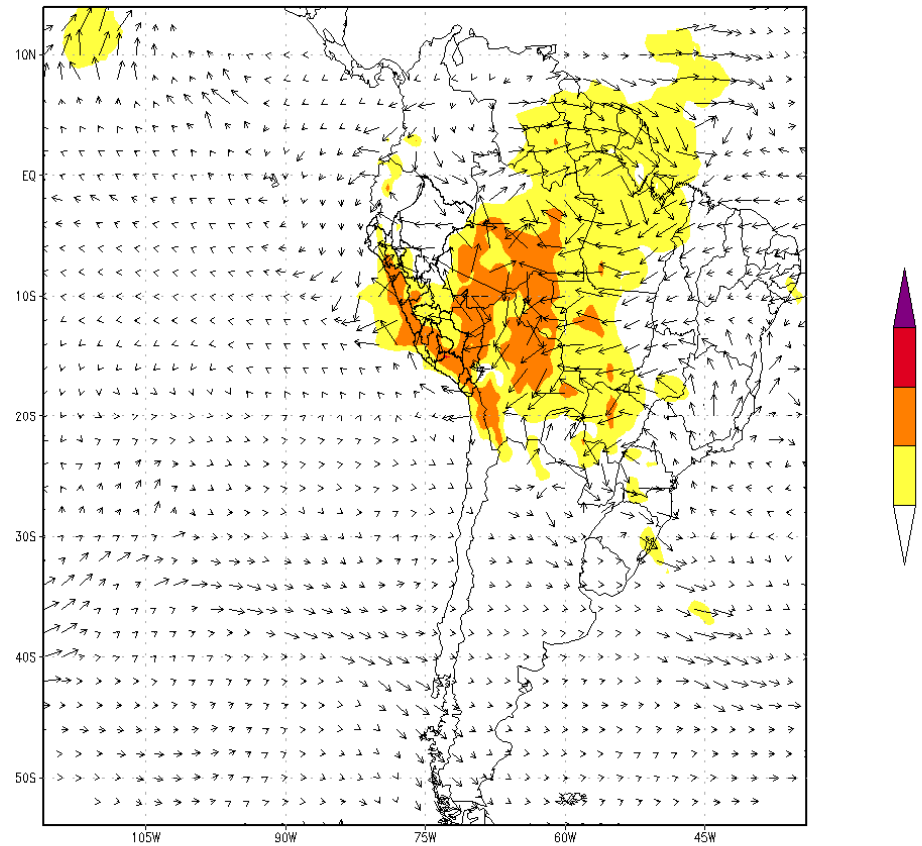
Ministerio del Ambiente

Servicio Nacional de Meteorología e Hidrología del Perú - SENAMHI



www.gf-animator.com - UNREGISTERED

### FLUJO DE RELACION DE MEZCLA (g/Kg) 500 hPa ANALISIS: 00UTC 05MAR2015 VALIDO: 00UTC 05MAR2015





PERÚ

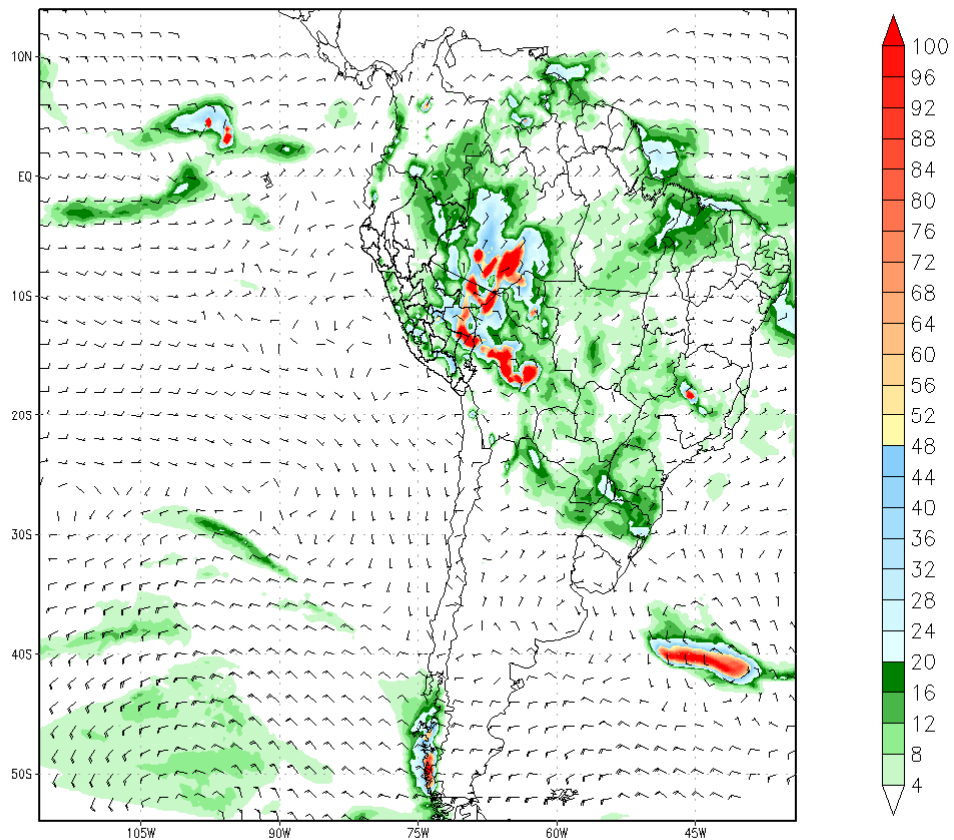
Ministerio del Ambiente

Servicio Nacional de Meteorología e Hidrología del Perú - SENAMHI



www.gif-animator.com - UNREGISTERED

PRECIPITACION (mm) ACUM.24h, VIENTO (m/s) 850 hPa  
ANALISIS: 00UTC 05MAR2015 VALIDO: 00UTC 06MAR2015





PERÚ

Ministerio  
del Ambiente

Servicio Nacional de  
Meteorología e Hidrología  
del Perú - SENAMHI



# CONCLUSIONES

## COSTA

Persisten los vientos del sur (Alisios) temperaturas a nivel costero relativamente altas posteriormente los flujos provienen del norte,.

Cielo mayormente nublado parcial variando a nubes dispersas a despejado principalmente al sur.



PERÚ

Ministerio  
del Ambiente

Servicio Nacional de  
Meteorología e Hidrología  
del Perú - SENAMHI



# CONCLUSIONES

## SIERRA

Continua con cielo nublado a nublado parcial con presencia de precipitaciones las cueles estarán presentes principalmente en horas de la tarde y noche.





PERÚ

Ministerio  
del Ambiente

Servicio Nacional de  
Meteorología e Hidrología  
del Perú - SENAMHI



# CONCLUSIONES

## SELVA

Precipitaciones concentradas principalmente en la región norte, y en horas nocturnas. Lluvias que serán de moderada intensidad a fuerte acompañadas de tormentas eléctricas y de forma aislada así mismo la zona sur también presentara estas condiciones.



PERÚ

Ministerio  
del Ambiente

Servicio Nacional de  
Meteorología e Hidrología  
del Perú - SENAMHI



**MUCHAS GRACIAS**