



PERÚ

Ministerio  
del Ambiente

Servicio Nacional de  
Meteorología e Hidrología  
del Perú - SENAMHI



# **REUNION SINAGERD 19 – 03 - 2015**

**SERVICIO NACIONAL DE METEOROLOGIA E  
HIDROLOGIA  
DIRECCION GENERAL DE METEOROLOGIA**



PERÚ

Ministerio  
del Ambiente

Servicio Nacional de  
Meteorología e Hidrología  
del Perú - SENAMHI

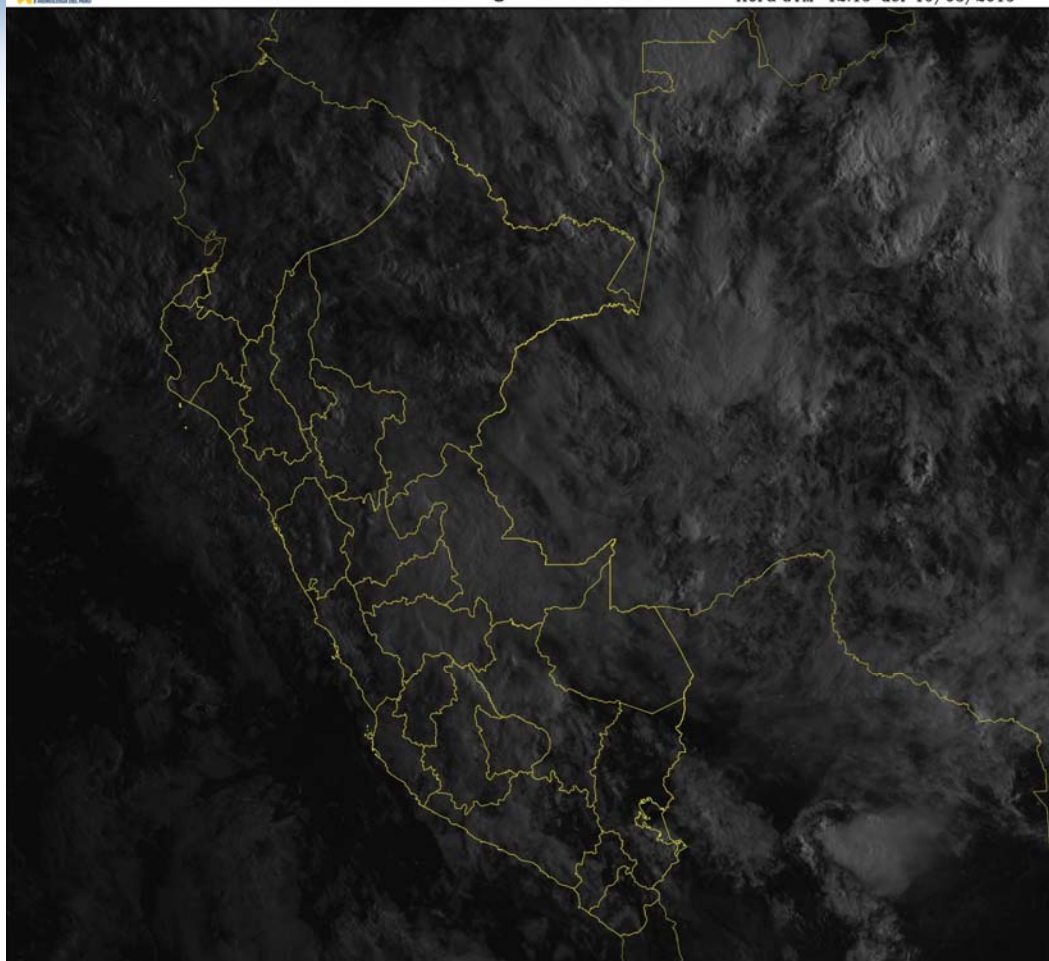


Senamhi  
SERVICIO NACIONAL DE METEOROLOGIA  
E HIDROLOGIA DEL PERU

GOES 13 - Canal 1

Imagen Visible

Hora Peru 07:15 del 19/03/2015  
Hora GTM 12:15 del 19/03/2015



**IMAGEN DE SATELITE CANAL VISIBLE**



PERÚ

Ministerio del Ambiente

Servicio Nacional de Meteorología e Hidrología del Perú - SENAMHI

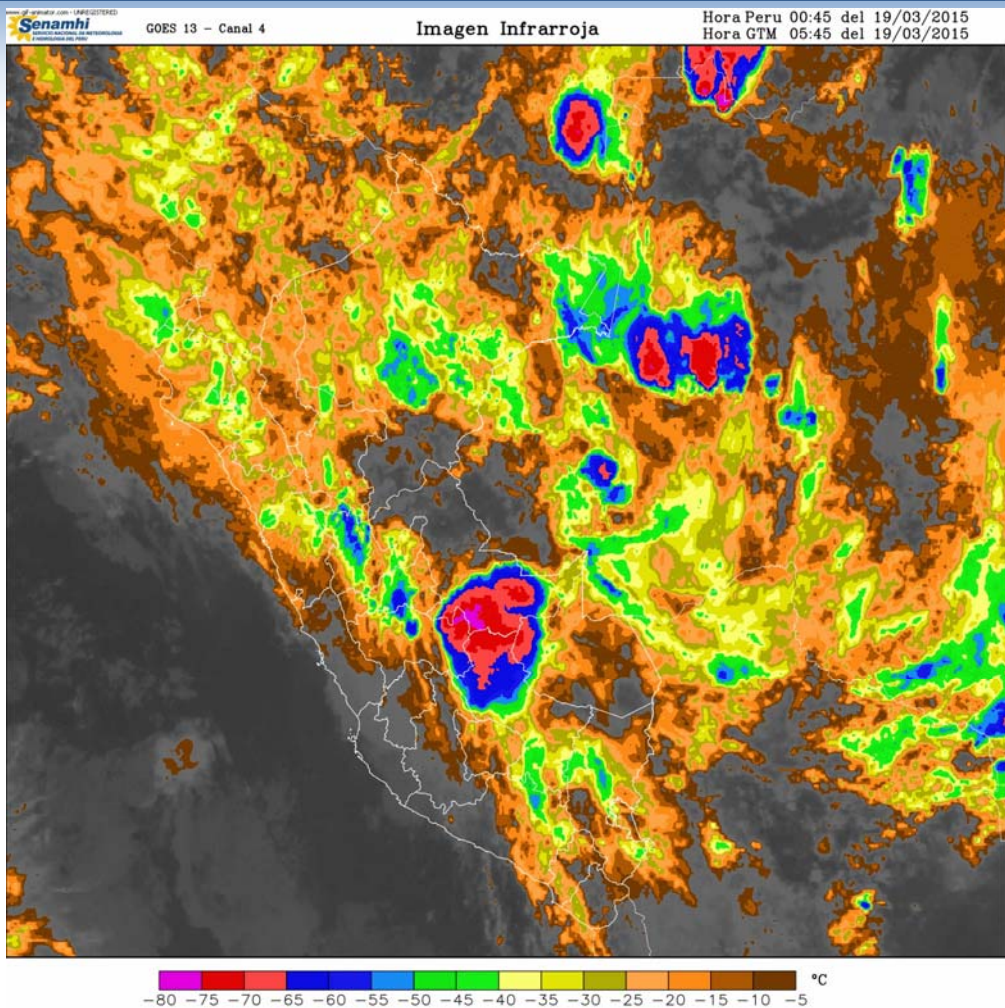


IMAGEN DE SATELITE CANAL INFRARROJO



PERÚ

Ministerio  
del Ambiente

Servicio Nacional de  
Meteorología e Hidrología  
del Perú - SENAMHI



# TEMPERATURAS MAXIMAS, MINIMAS Y PRECIPITACIONES



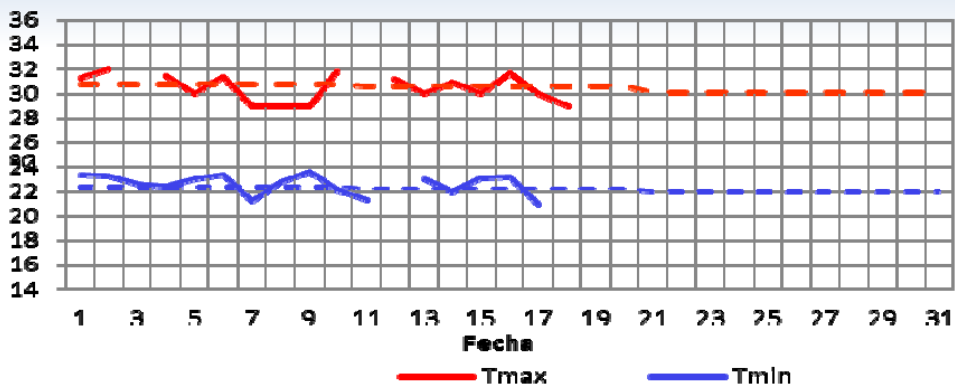
PERÚ

Ministerio del Ambiente

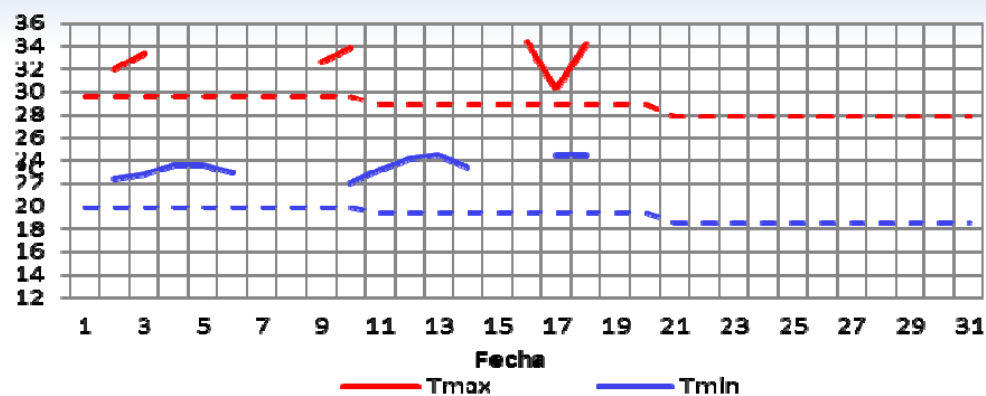
Servicio Nacional de Meteorología e Hidrología del Perú - SENAMHI



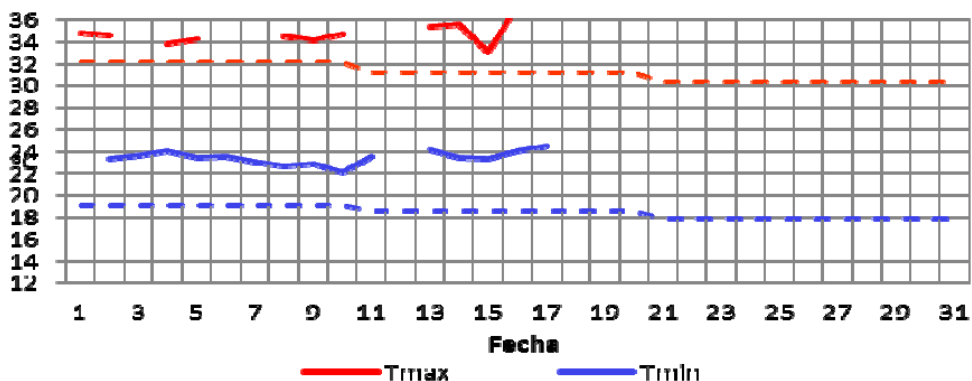
### Temperaturas Tumbes. Marzo del 2015



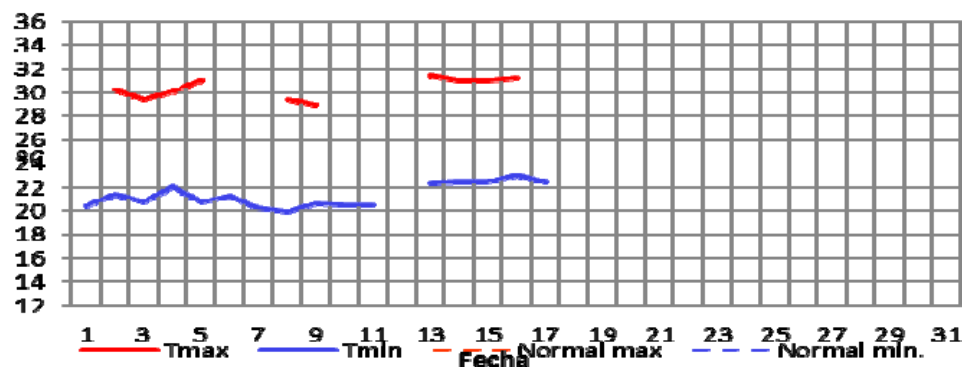
### Temperaturas Talara. Marzo del 2015



### Temperaturas Plura. Marzo del 2015



### Temperaturas Chiclayo. Marzo del 2015





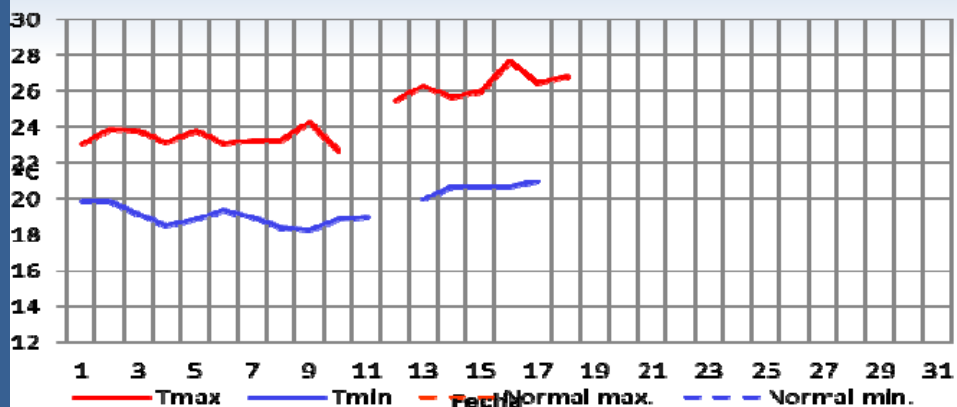
PERÚ

Ministerio del Ambiente

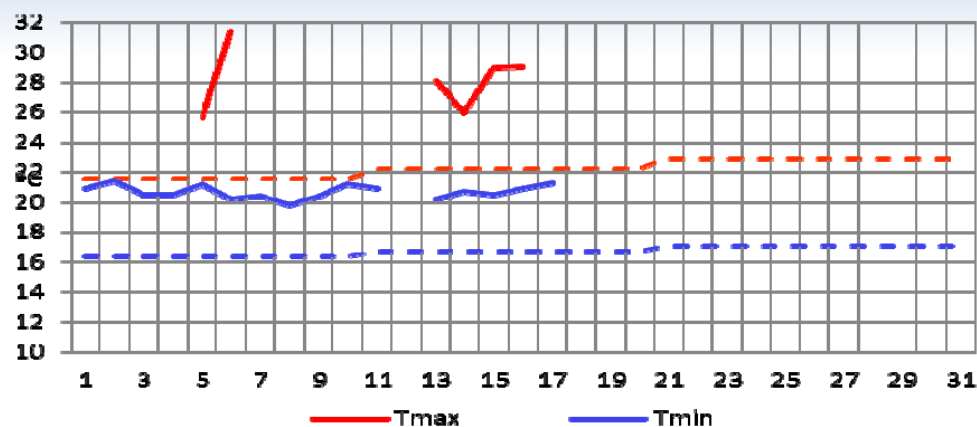
Servicio Nacional de Meteorología e Hidrología del Perú - SENAMHI



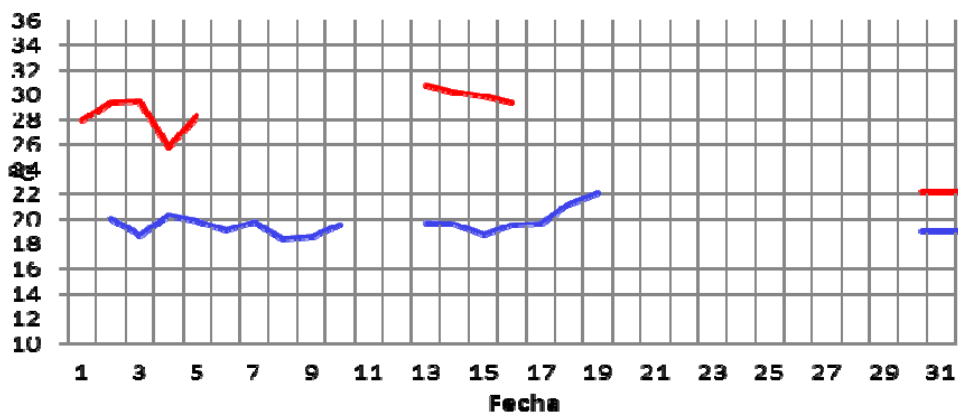
### Temperaturas Trujillo. Marzo del 2015



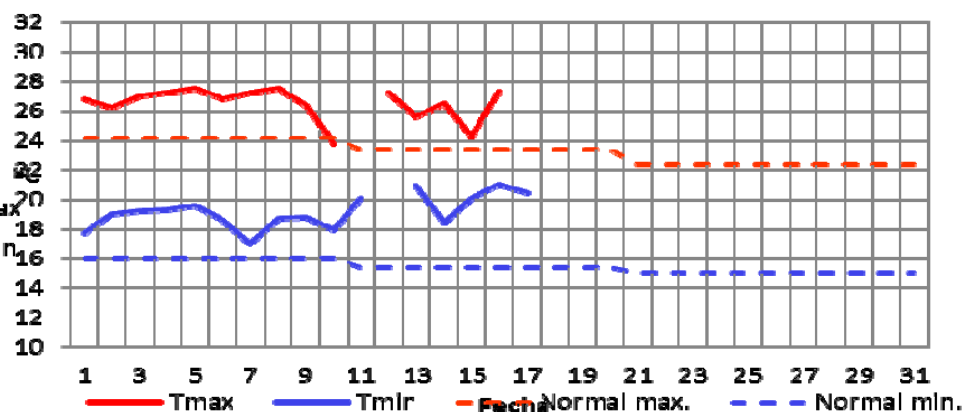
### Temperaturas Lima. Marzo del 2015



### Temperaturas La Molina. Marzo del 2015



### Temperaturas Pisco. Marzo del 2015





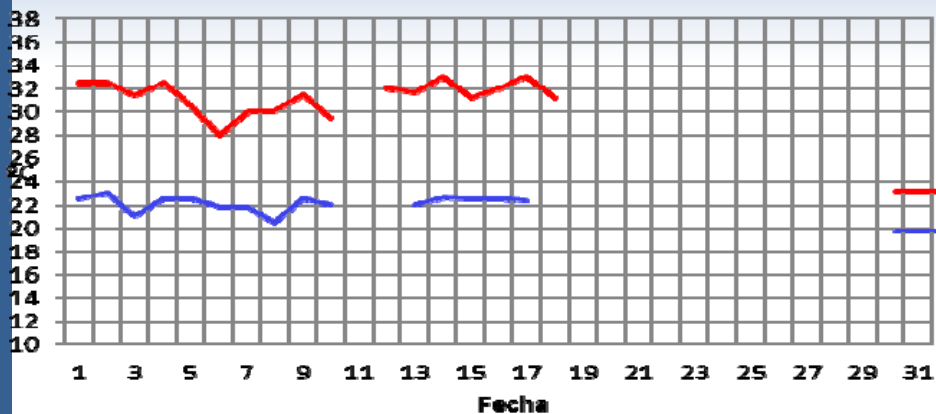
PERÚ

Ministerio del Ambiente

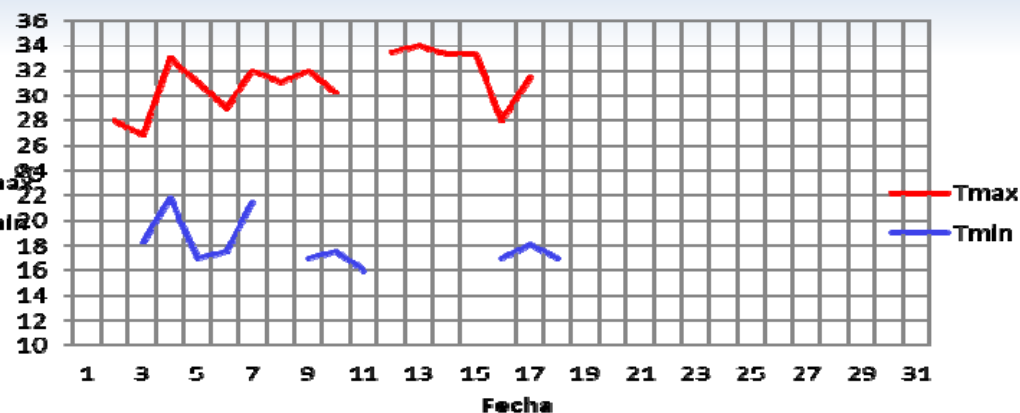
Servicio Nacional de Meteorología e Hidrología del Perú - SENAMHI



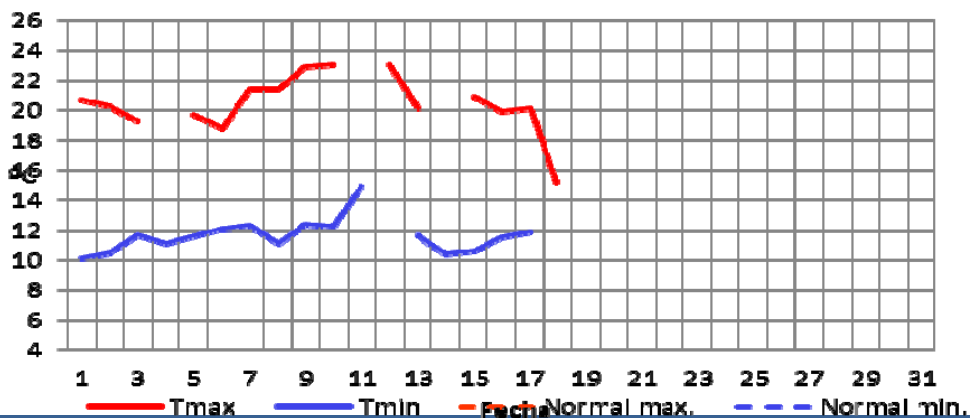
### Temperaturas Tarapoto. Marzo del 2015



### Temperaturas Atalaya. Marzo del 2015



### Temperaturas Arequipa. Marzo del 2015





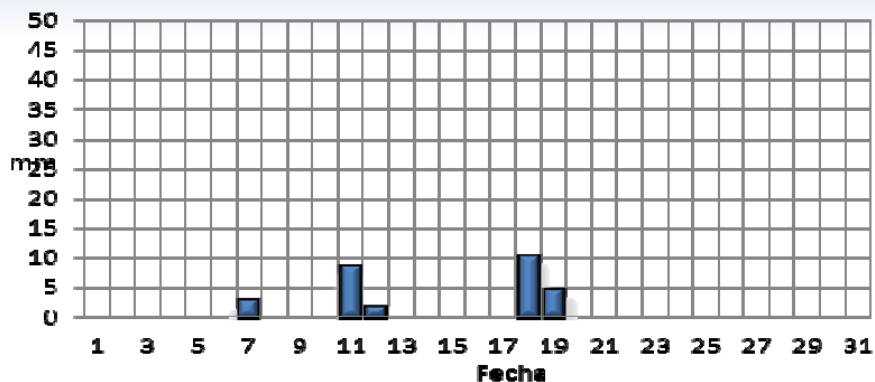
PERÚ

Ministerio del Ambiente

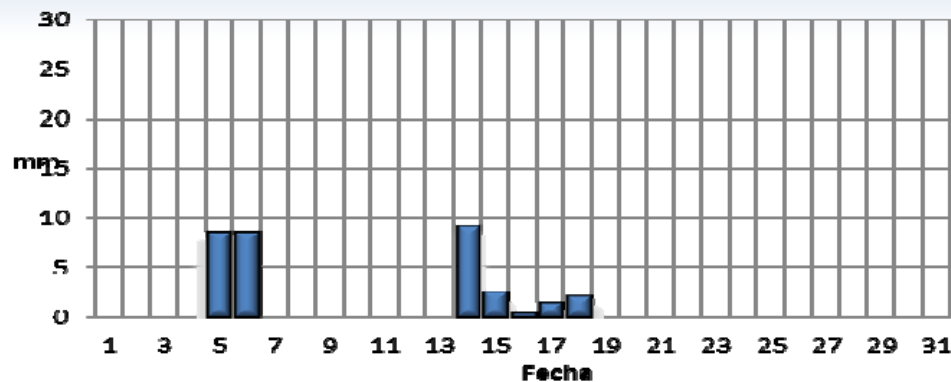
Servicio Nacional de Meteorología e Hidrología del Perú - SENAMHI



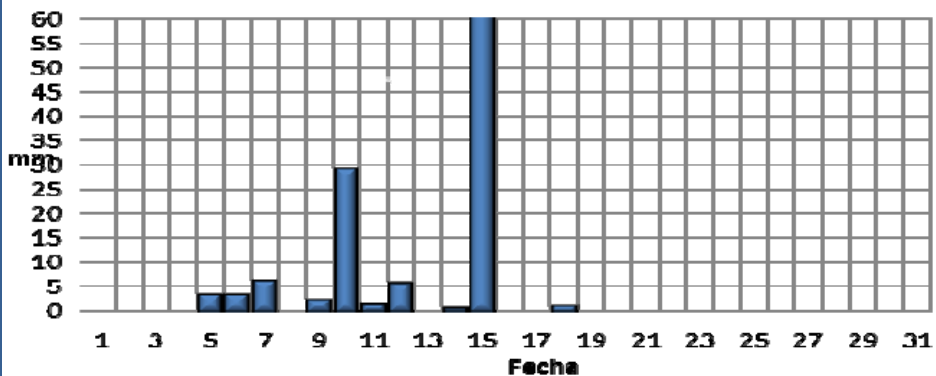
**Precipitación Jaen. Marzo del 2015**



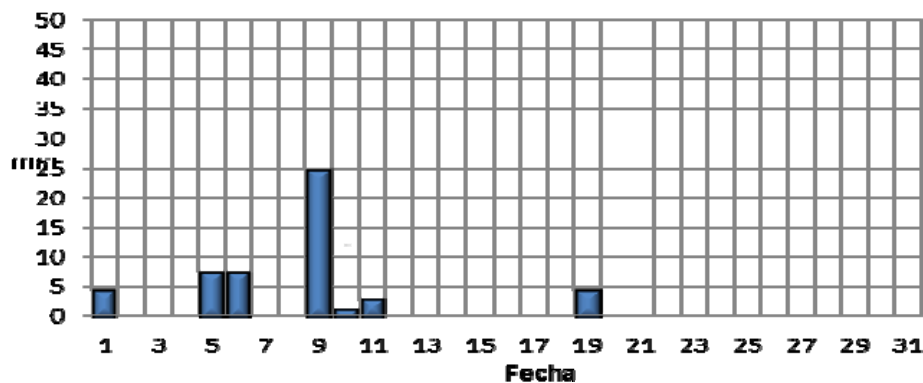
**Precipitación Andahuaylas. Marzo del 2015**



**Precipitación Iquitos. Marzo del 2015**



**Precipitación Chachapoyas. Marzo del 2015**







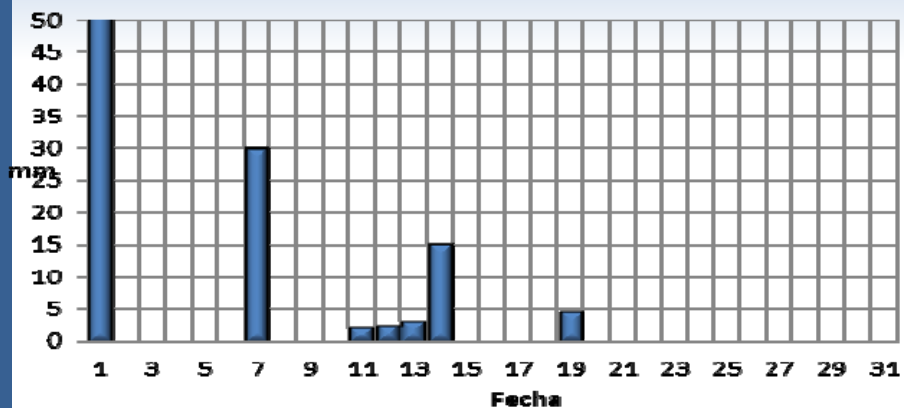
PERÚ

Ministerio del Ambiente

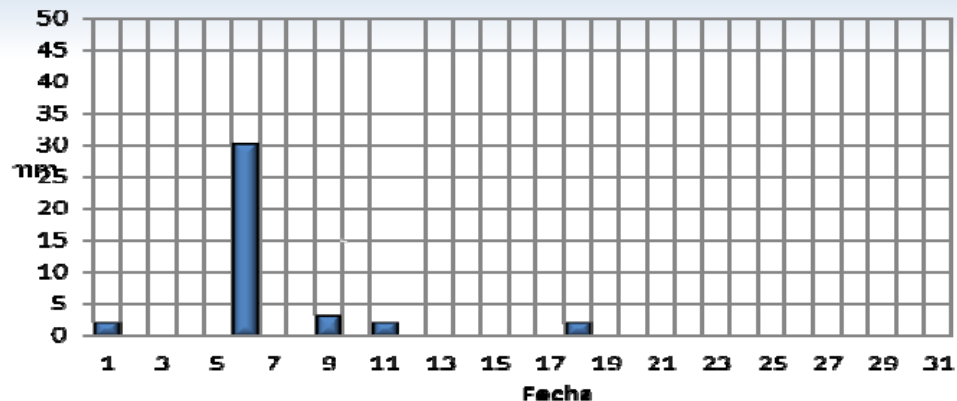
Servicio Nacional de Meteorología e Hidrología del Perú - SENAMHI



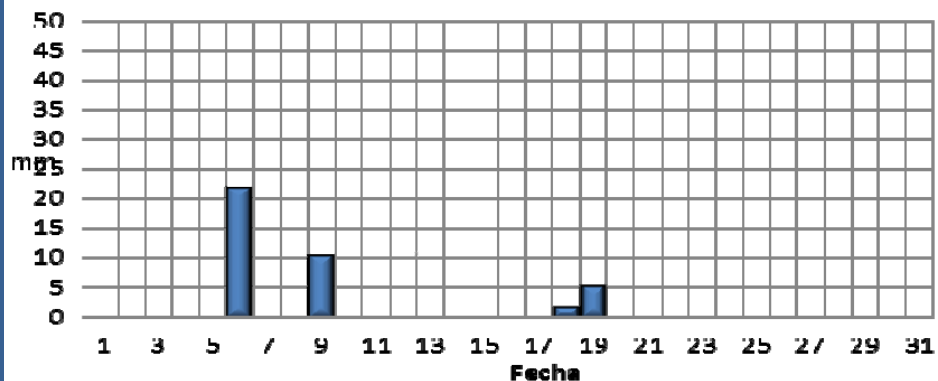
**Precipitación Tingo. María. Marzo del 2015**



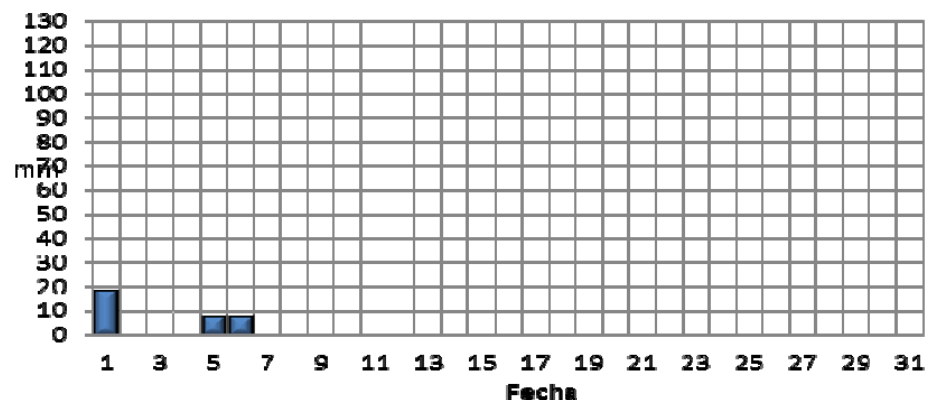
**Precipitación Atalaya. Marzo del 2015**



**Precipitación Mazamari. Marzo del 2015**



**Precipitación Pto. Maldonado. Marzo del 2015**





PERÚ

Ministerio del Ambiente

www.gif-animator.com - UNREGISTERED

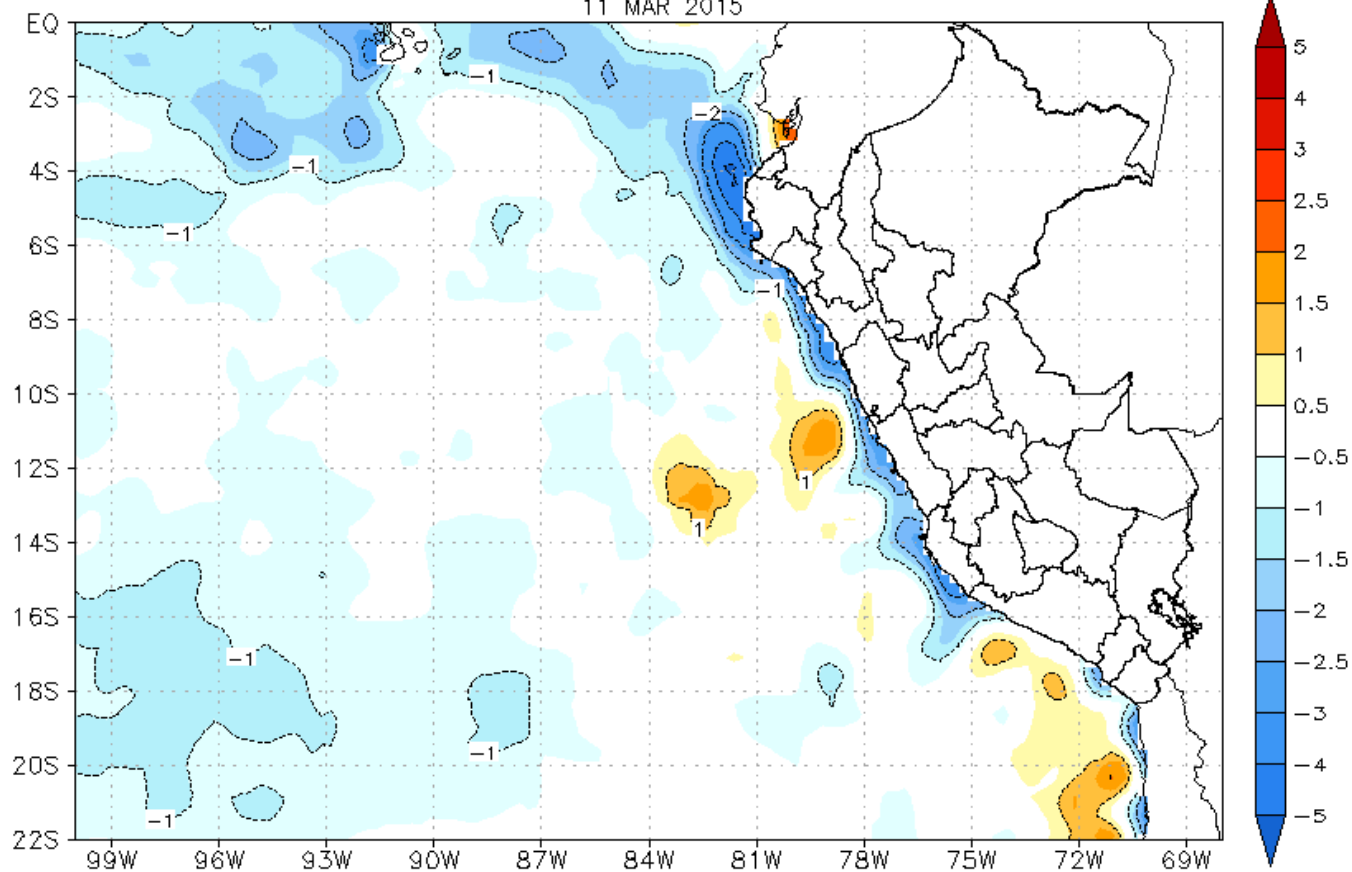
Servicio Nacional de Meteorología e Hidrología

del Perú - SENAMHI



SENAMHI/DGM/DMS

AVHRR - ANOMALIA DE LA TEMPERATURA SUPERFICIAL DEL MAR (°C)  
11 MAR 2015





PERÚ

Ministerio  
del Ambiente

Servicio Nacional de  
Meteorología e Hidrología  
del Perú - SENAMHI



# CONDICIONES PRONOSTICADAS



PERÚ

Ministerio del Ambiente

Servicio Nacional de Meteorología e Hidrología del Perú - SENAMHI

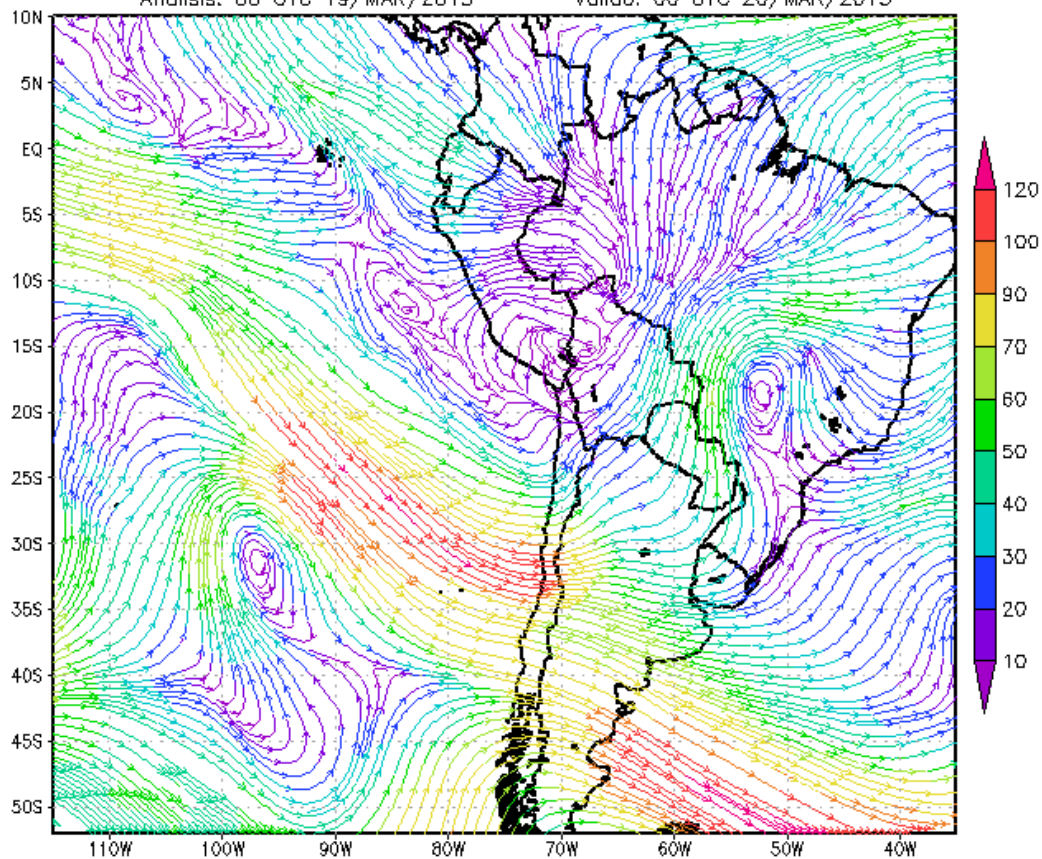


www.gif-animator.com - UNREGISTERED DE PREDICCION NUMERICA DEL SENAMHI - MODELO ETA 32 KM

LINEAS DE CORRIENTE (Kt) - Nivel: 200 hPa

Analysis: 00 UTC 19/MAR/2015

Valido: 00 UTC 20/MAR/2015





PERÚ

Ministerio del Ambiente

Servicio Nacional de Meteorología e Hidrología del Perú - SENAMHI

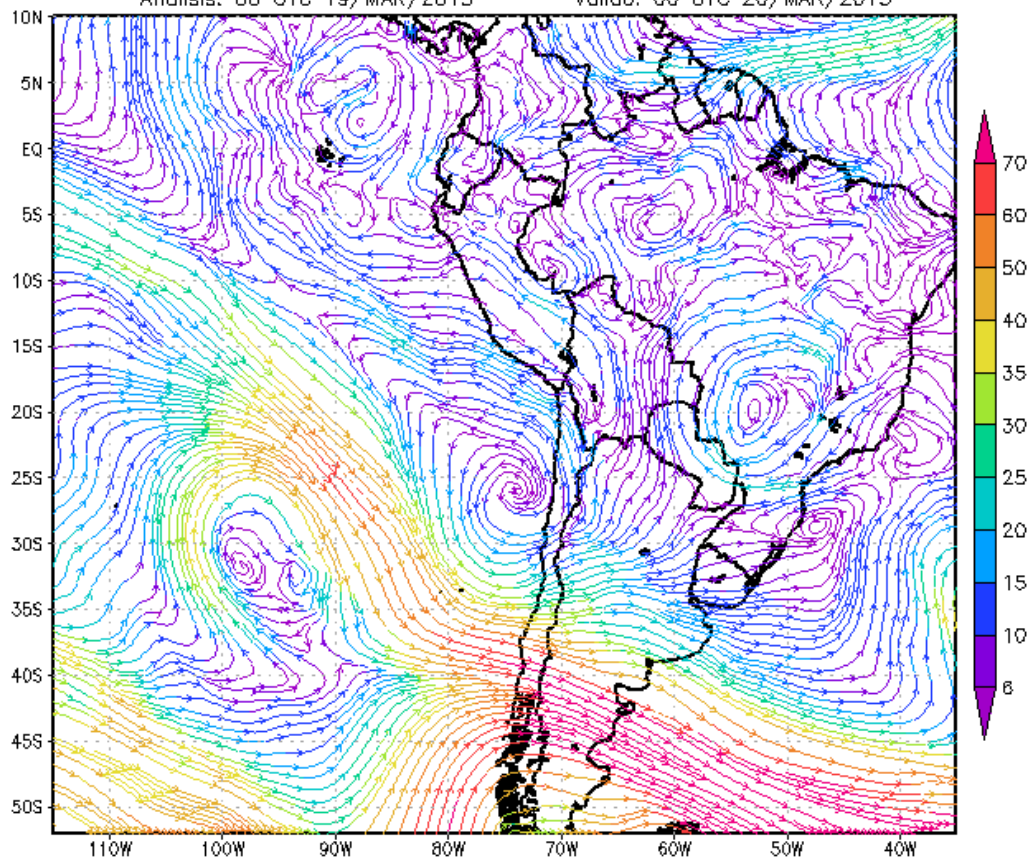


www.gif-animator.com - UNREGISTERED DE PREDICCIÓN NUMÉRICA DEL SENAMHI - MODELO ETA 32 KM

LÍNEAS DE CORRIENTE (Kt) - Nivel: 500 hPa

Analysis: 00 UTC 19/MAR/2015

Valido: 00 UTC 20/MAR/2015





PERÚ

Ministerio del Ambiente

Servicio Nacional de Meteorología e Hidrología del Perú - SENAMHI

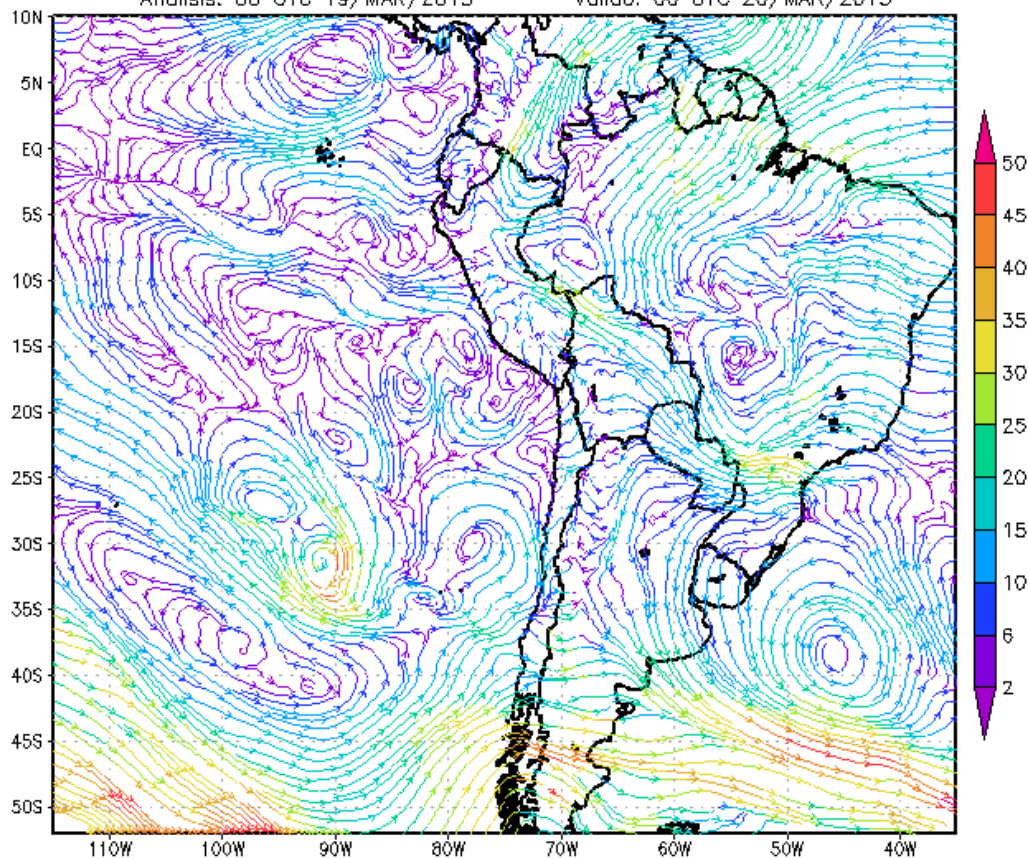


www.gif-animator.com - UNREGISTERED DE PREDICCIÓN NUMÉRICA DEL SENAMHI - MODELO ETA 32 KM

LÍNEAS DE CORRIENTE (Kt) - Nivel: 850 hPa

Analysis: 00 UTC 19/MAR/2015

Valido: 00 UTC 20/MAR/2015





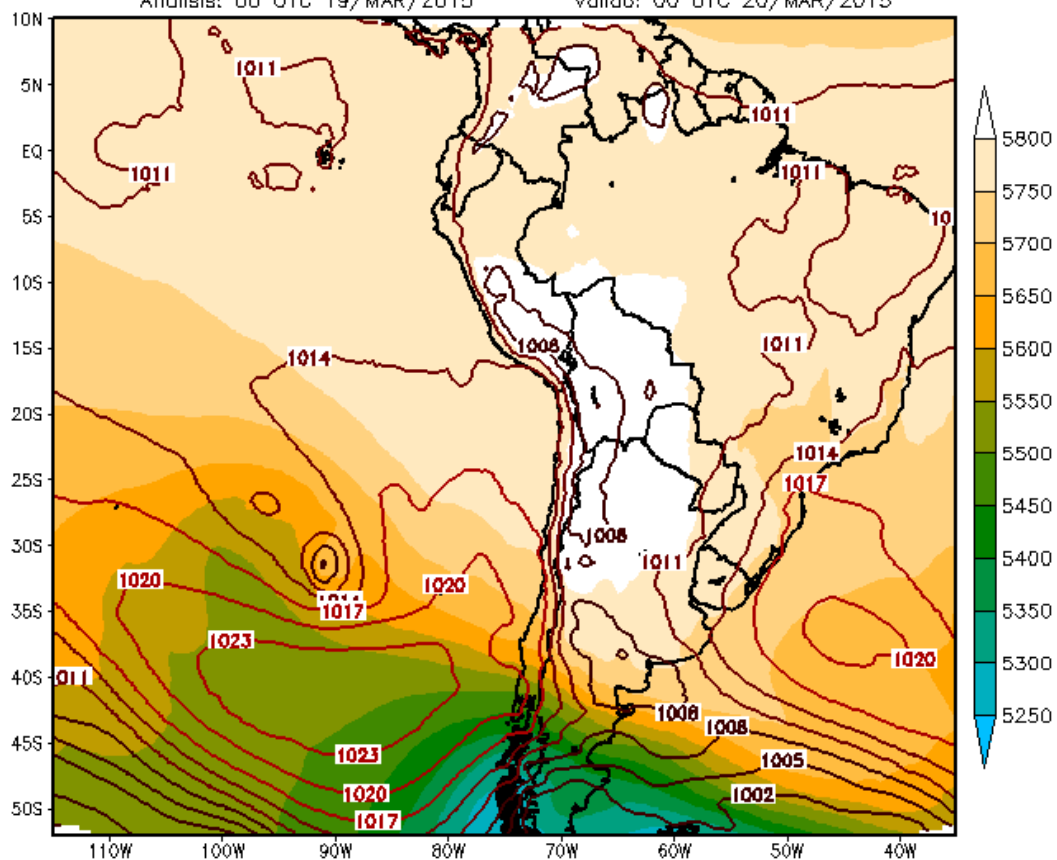
PERÚ

Ministerio del Ambiente

Servicio Nacional de Meteorología e Hidrología del Perú - SENAMHI



www.gif-animator.com - UNREGISTERED DE PREDICCION NUMERICA DEL SENAMHI - MODELO ETA 32 KM  
PRESION REDUCIDA A NIVEL MEDIO DEL MAR (hPa) ESPESOR GEOPOTENCIAL 500/1000 hPa  
Analysis: 00 UTC 19/MAR/2015 Valido: 00 UTC 20/MAR/2015





PERÚ

Ministerio  
del Ambiente

Servicio Nacional de  
Meteorología e Hidrología  
del Perú - SENAMHI



### **Costa:**

Desde Lima hasta Tumbes amanece con cobertura nubosa media/ alta y presencia de lluvias ligeras. Hacia el mediodía se espera una ligera mejoría, con brillo solar y altas temperaturas. Al anochecer nuevamente con tendencia a nublarse y a presentarse precipitaciones.

### **Sierra:**

Gran parte de la cordillera con cielo nublado y presencia de precipitaciones en la tarde. Temperaturas máximas más bajas en la sierra central y norte.

### **Selva:**

Centro y norte con abundante cobertura nubosa y lluvias de moderada a fuerte intensidad, afectando norte de Ucayali, San Martín, Amazonas y sur de Loreto. La selva sur con cielo parcialmente nublado durante el día.





PERÚ

Ministerio  
del Ambiente

Servicio Nacional de  
Meteorología e Hidrología  
del Perú - SENAMHI



**MUCHAS GRACIAS**