



PERÚ

Ministerio
del Ambiente

Servicio Nacional de
Meteorología e Hidrología
del Perú - SENAMHI



REUNION SINAGERD

26 – 03 - 2015

**SERVICIO NACIONAL DE METEOROLOGIA E
HIDROLOGIA**

DIRECCION GENERAL DE METEOROLOGIA



PERÚ

Ministerio
del Ambiente

Servicio Nacional de
Meteorología e Hidrología
del Perú - SENAMHI



Condiciones Anteriores



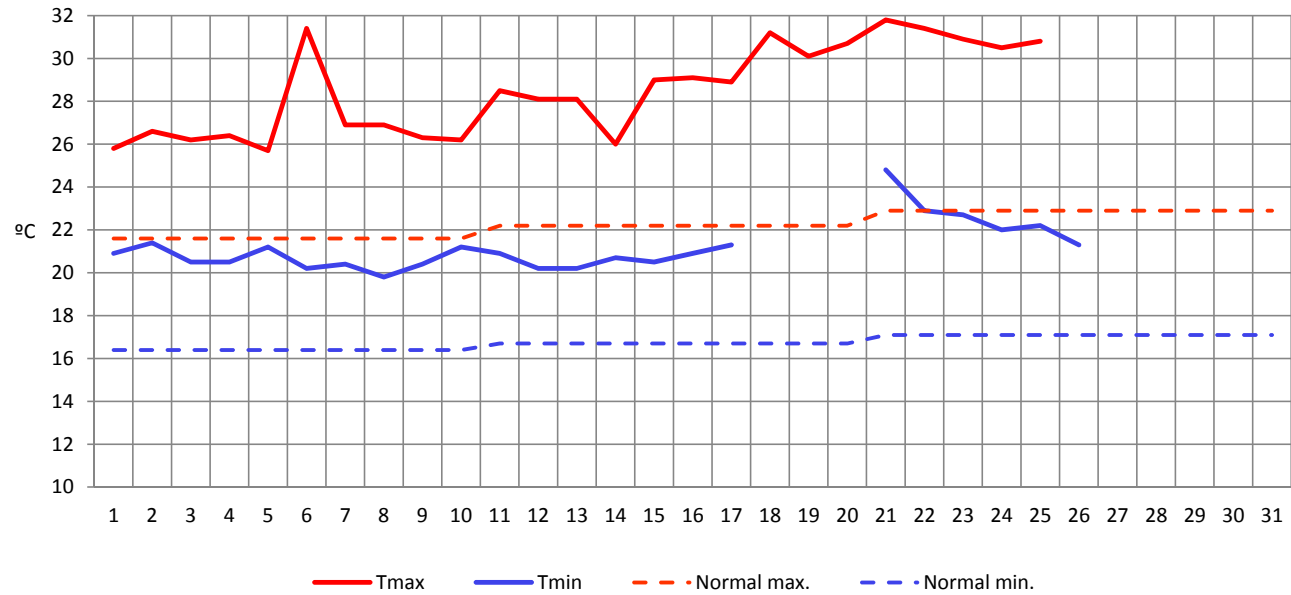
PERÚ

Ministerio del Ambiente

Servicio Nacional de Meteorología e Hidrología del Perú - SENAMHI



Temperaturas Lima. Marzo del 2015





PERÚ

Ministerio
del Ambiente

Servicio Nacional de
Meteorología e Hidrología
del Perú - SENAMHI



Condiciones Actuales



PERÚ

Ministerio del Ambiente

Servicio Nacional de Meteorología e Hidrología del Perú - SENAMHI

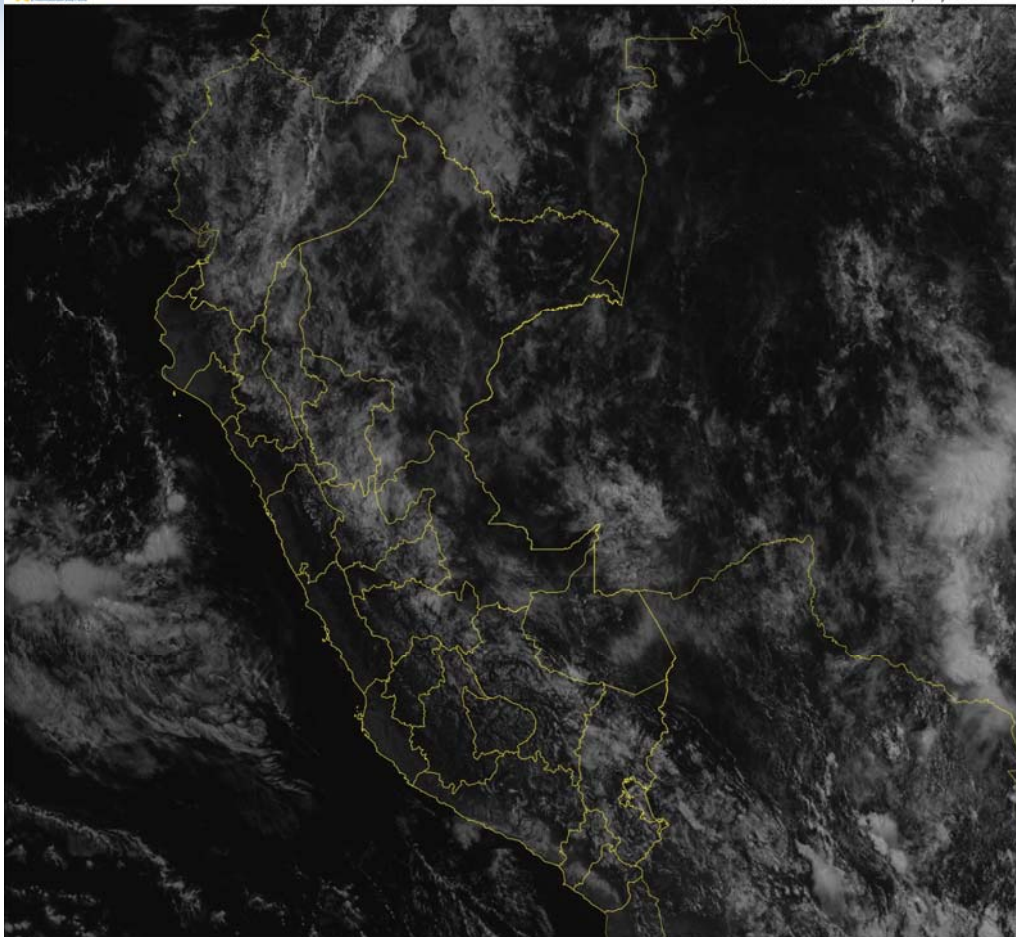


www.senamhi.com.pe - @SENAMHI
Senamhi
SERVICIO NACIONAL DE METEOROLOGÍA E HIDROLOGÍA DEL PERÚ

GOES 13 - Canal 1

Imagen Visible

Hora Peru 09:15 del 26/03/2015
Hora GMT 14:15 del 26/03/2015

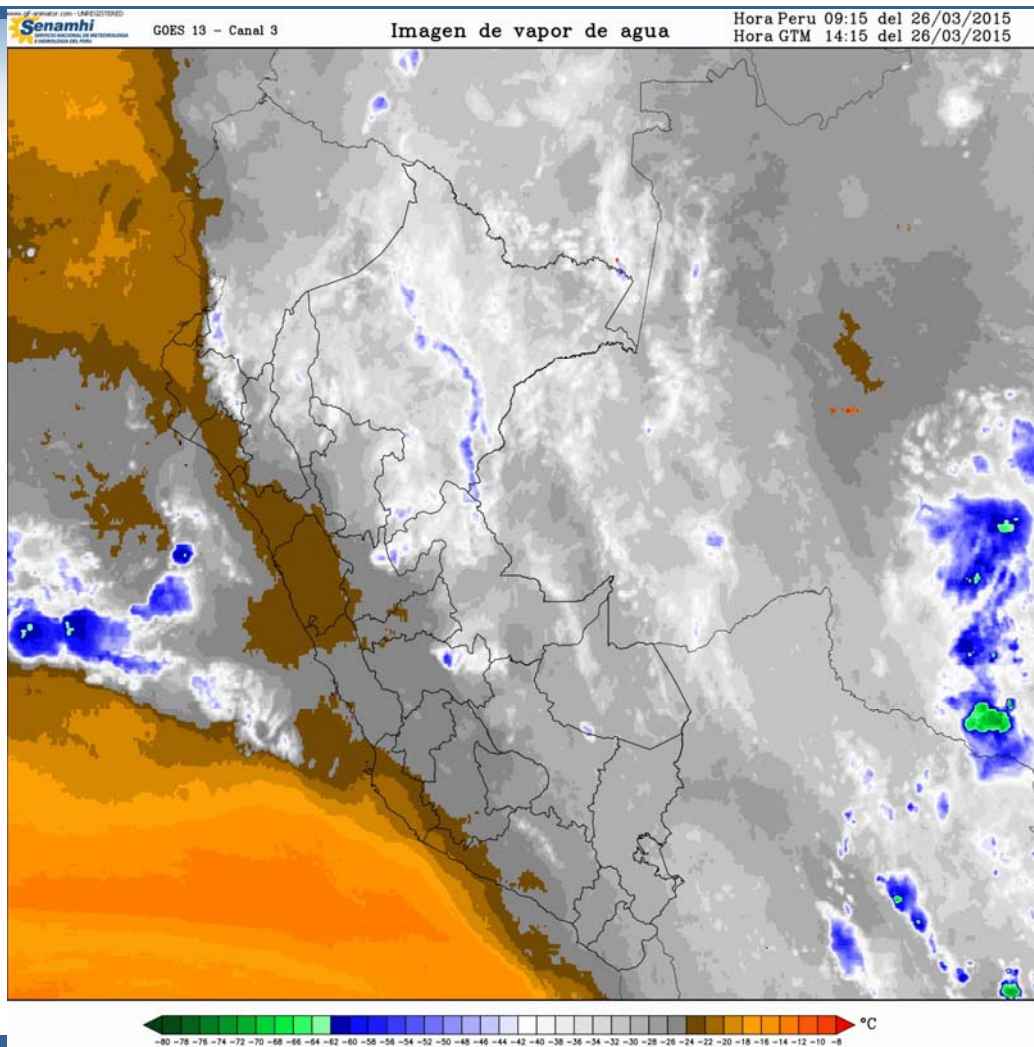




PERÚ

Ministerio del Ambiente

Servicio Nacional de Meteorología e Hidrología del Perú - SENAMHI





PERÚ

Ministerio del Ambiente

Servicio Nacional de Meteorología e Hidrología del Perú - SENAMHI

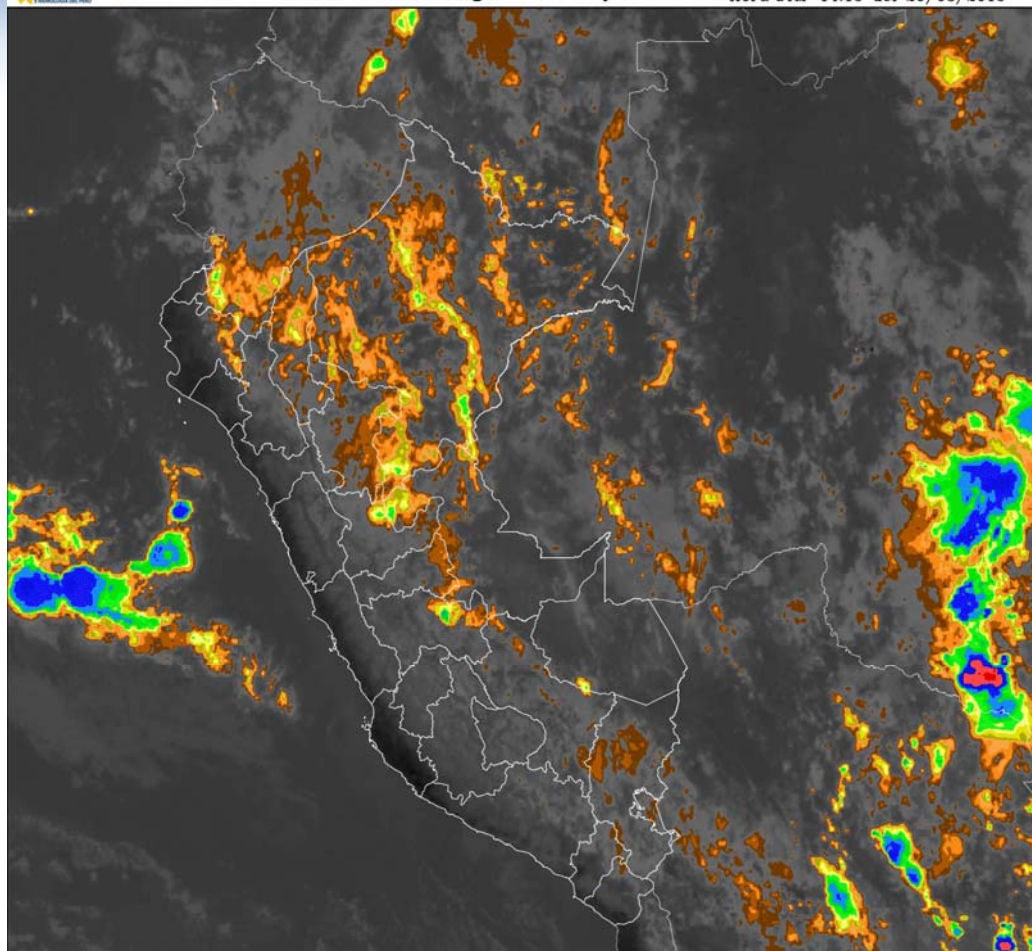


Senamhi
SERVICIO NACIONAL DE METEOROLOGÍA E HIDROLOGÍA DEL PERÚ

GOES 13 - Canal 4

Imagen Infrarroja

Hora Peru 09:15 del 26/03/2015
Hora GMT 14:15 del 26/03/2015





PERÚ

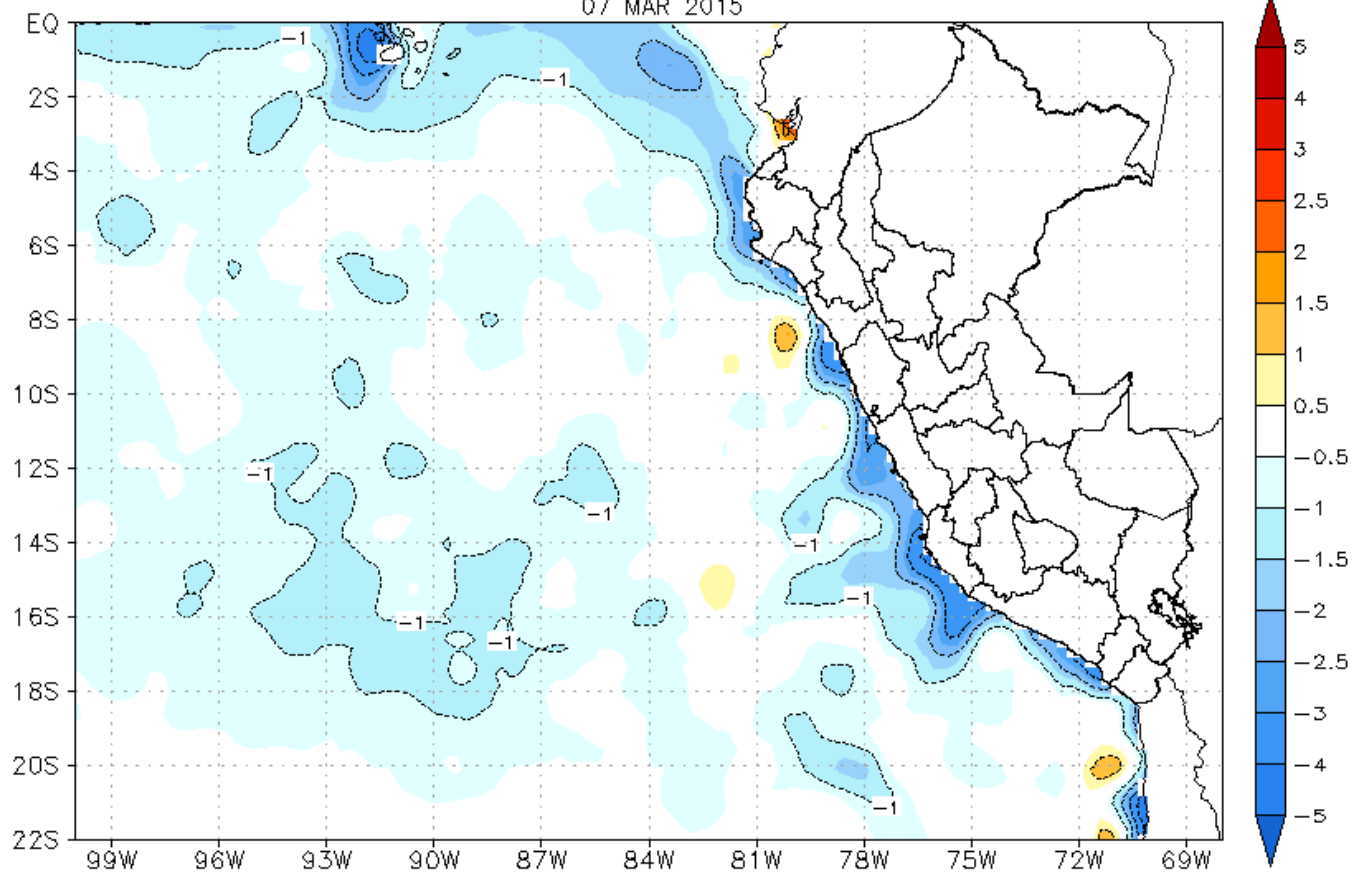
Ministerio del Ambiente

Servicio Nacional de Meteorología e Hidrología del Perú - SENAMHI



www.gif-animator.com - UNREGISTERED

SENAMHI/DGM/DMS
AVHRR - ANOMALIA DE LA TEMPERATURA SUPERFICIAL DEL MAR (°C)
07 MAR 2015





PERÚ

Ministerio
del Ambiente

Servicio Nacional de
Meteorología e Hidrología
del Perú - SENAMHI



Perspectivas



PERÚ

Ministerio
del Ambiente

Servicio Nacional de
Meteorología e Hidrología
del Perú - SENAMHI



Niveles Altos



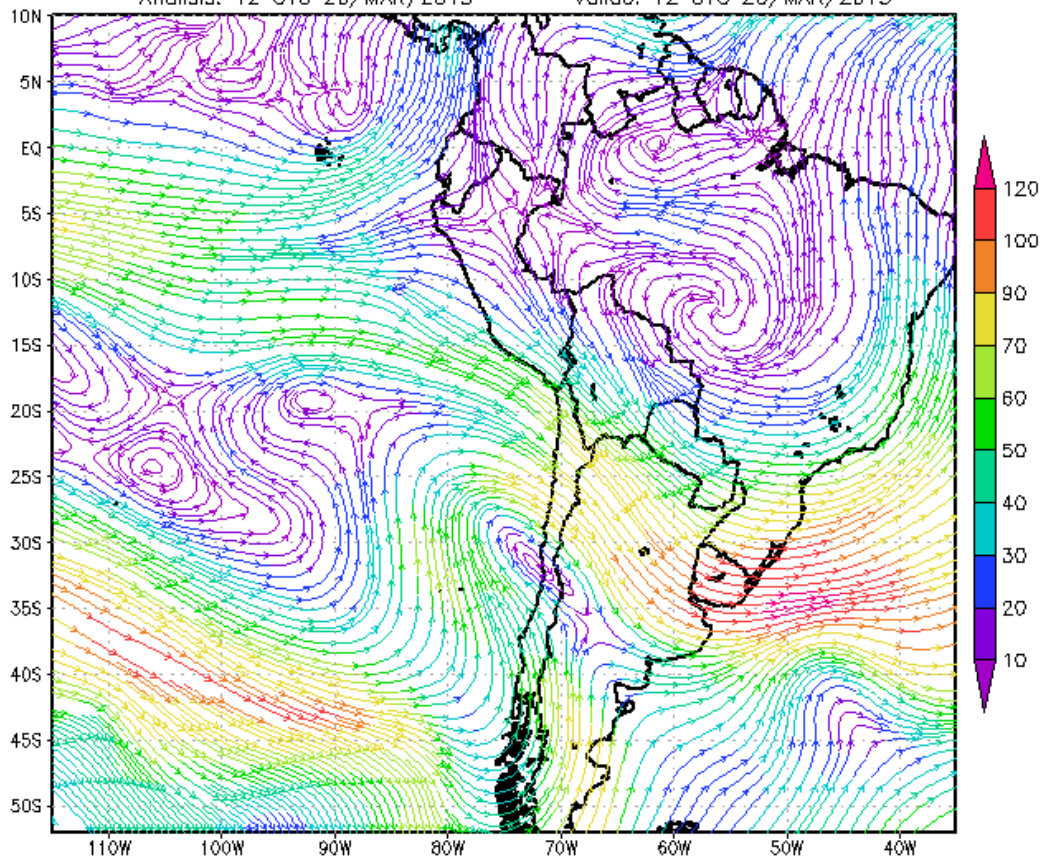
PERÚ

Ministerio del Ambiente

Servicio Nacional de Meteorología e Hidrología del Perú - SENAMHI



www.gif-animator.com - UNREGISTERED DE PREDICCIÓN NUMÉRICA DEL SENAMHI - MODELO ETA 32 KM
LINEAS DE CORRIENTE (Kt) - Nivel: 200 hPa
Análisis: 12 UTC 26/MAR/2015 Valido: 12 UTC 26/MAR/2015





PERÚ

Ministerio del Ambiente

Servicio Nacional de Meteorología e Hidrología del Perú - SENAMHI

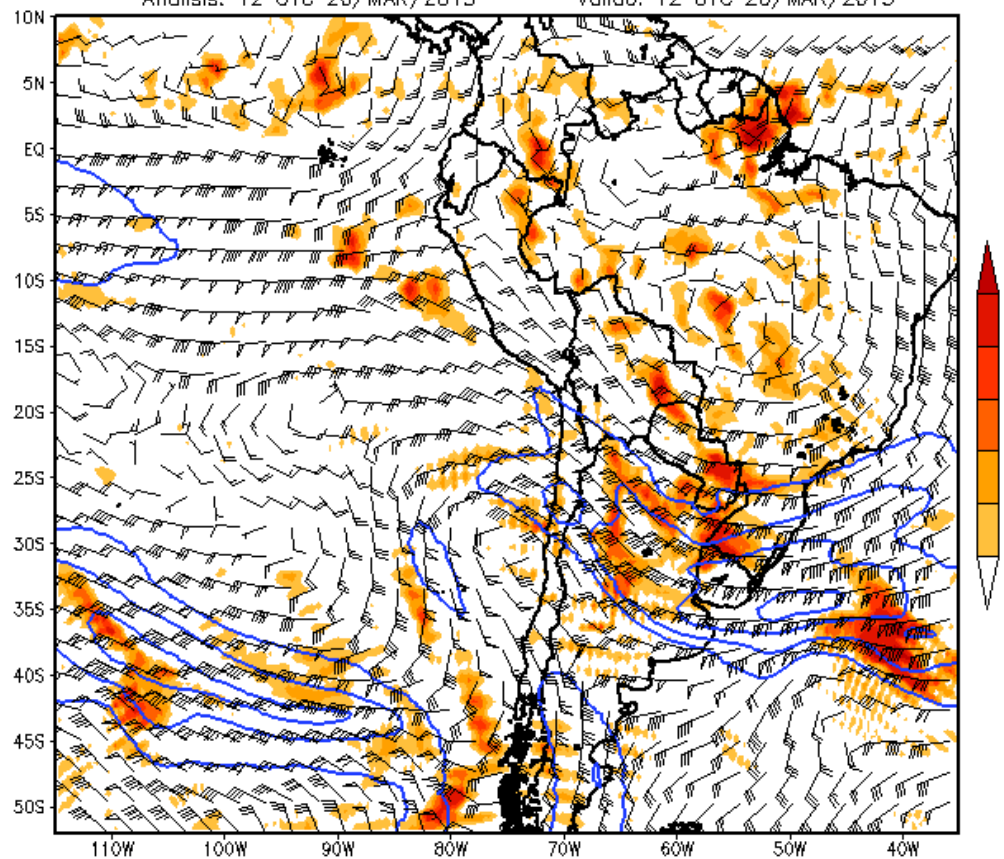


www.gif-animator.com - UNREGISTERED DE PREDICCIÓN NUMÉRICA DEL SENAMHI - MODELO ETA 32 KM

JET STREAM (Kt) VIENTO (Kt) y DIVERGENCIA ($S^{-2} \times 10^{-3}$) - Nivel: 200 hPa

Analysis: 12 UTC 26/MAR/2015

Valido: 12 UTC 26/MAR/2015





PERÚ

Ministerio
del Ambiente

Servicio Nacional de
Meteorología e Hidrología
del Perú - SENAMHI



Niveles Medios



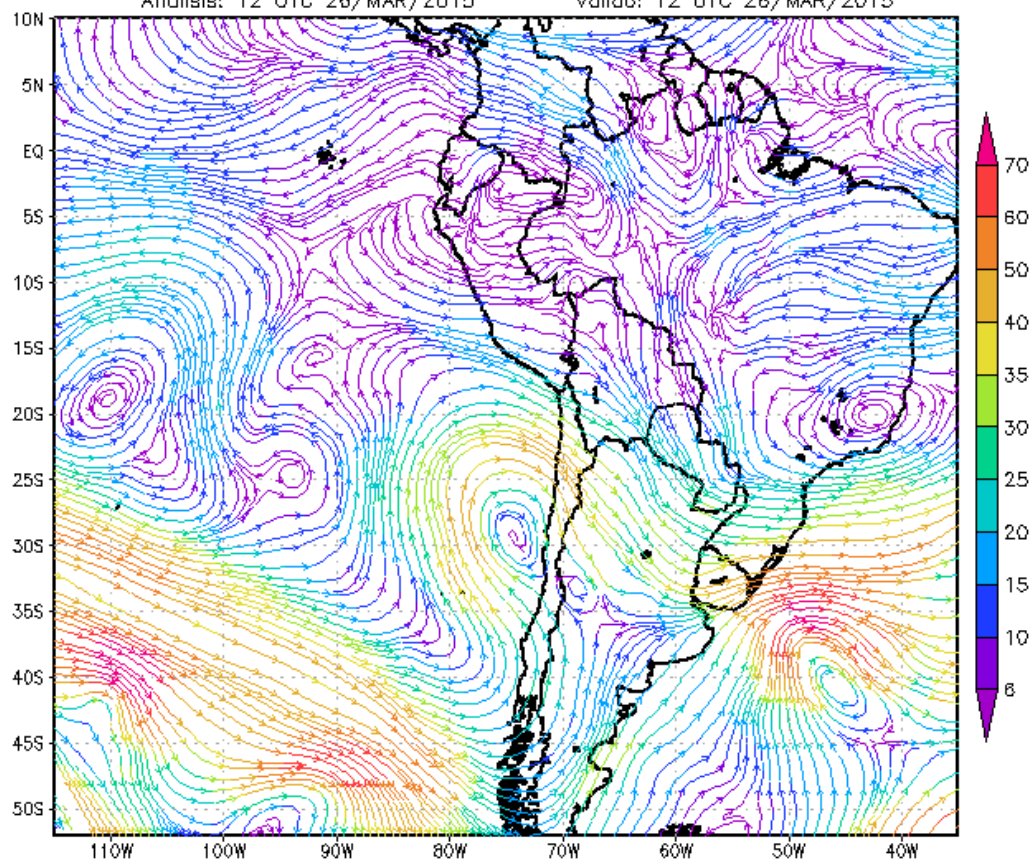
PERÚ

Ministerio del Ambiente

Servicio Nacional de Meteorología e Hidrología del Perú - SENAMHI



www.gif-animator.com - UNREGISTERED DE PREDICCIÓN NUMÉRICA DEL SENAMHI - MODELO ETA 32 KM
LINEAS DE CORRIENTE (Kt) - Nivel: 500 hPa
Análisis: 12 UTC 26/MAR/2015 Valido: 12 UTC 26/MAR/2015





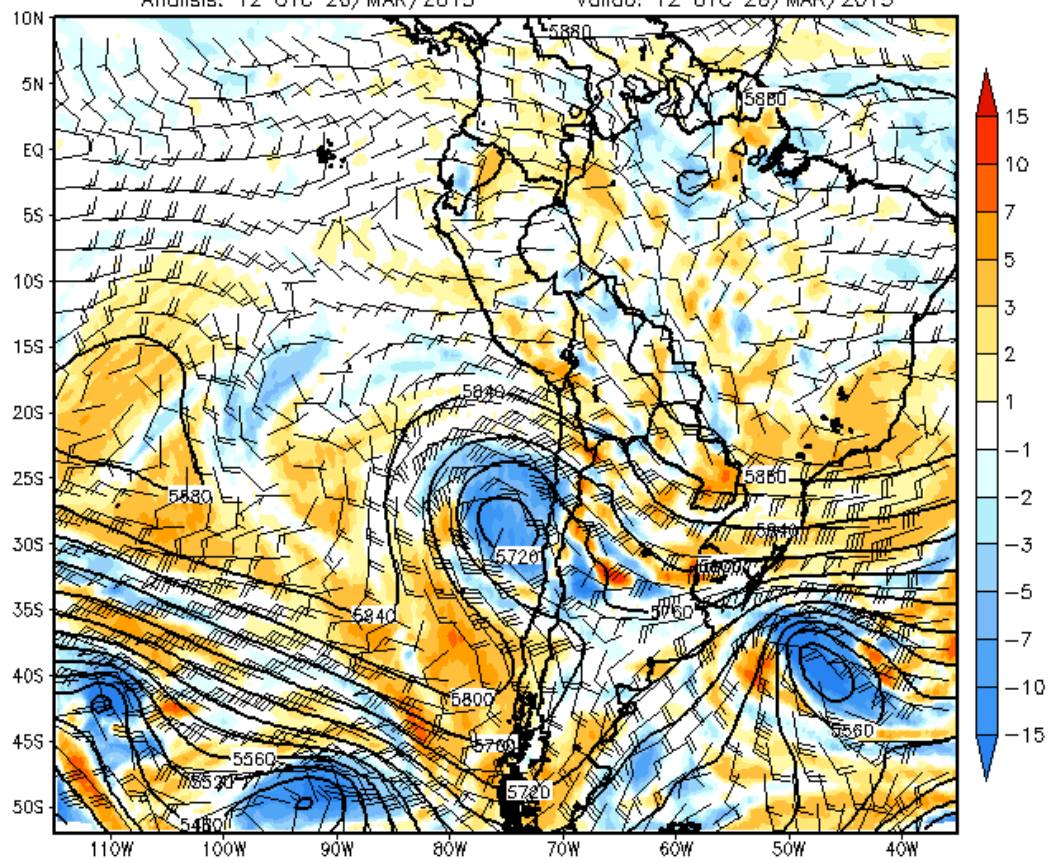
PERÚ

Ministerio del Ambiente

Servicio Nacional de Meteorología e Hidrología del Perú - SENAMHI



www.gif-animator.com - UNREGISTERED DE PREDICCIÓN NUMERICA DEL SENAMHI - MODELO ETA 32 KM
VORTICIDAD RELATIVA ($10^{-5} s^{-1}$) VIENTO (kt) GEOPOTENCIAL (mgs) - Nivel: 500 hPa
Análisis: 12 UTC 26/MAR/2015 Valido: 12 UTC 26/MAR/2015





PERÚ

Ministerio del Ambiente

Servicio Nacional de Meteorología e Hidrología del Perú - SENAMHI

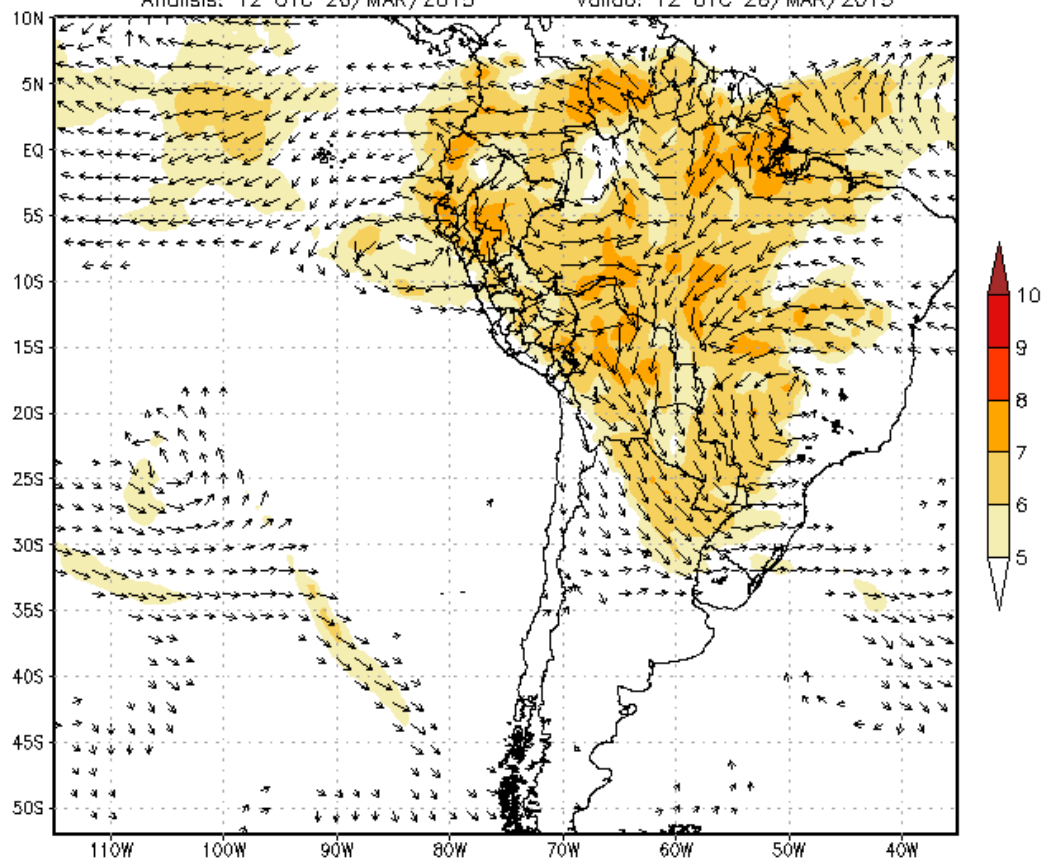


www.gif-animator.com - UNREGISTERED DE PREDICCIÓN NUMÉRICA DEL SENAMHI - MODELO ETA 32 KM

RELACION DE MEZCLA ($g \cdot Kg^{-1}$) FLUJO DE RELACION DE MEZCLA (MAYOR a $2g \cdot Kg^{-1} \cdot m \cdot s^{-1}$) - Nivel: 600 hPa

Análisis: 12 UTC 26/MAR/2015

Valído: 12 UTC 26/MAR/2015



7



PERÚ

Ministerio
del Ambiente

Servicio Nacional de
Meteorología e Hidrología
del Perú - SENAMHI



Niveles Bajos



PERÚ

Ministerio del Ambiente

Servicio Nacional de Meteorología e Hidrología del Perú - SENAMHI

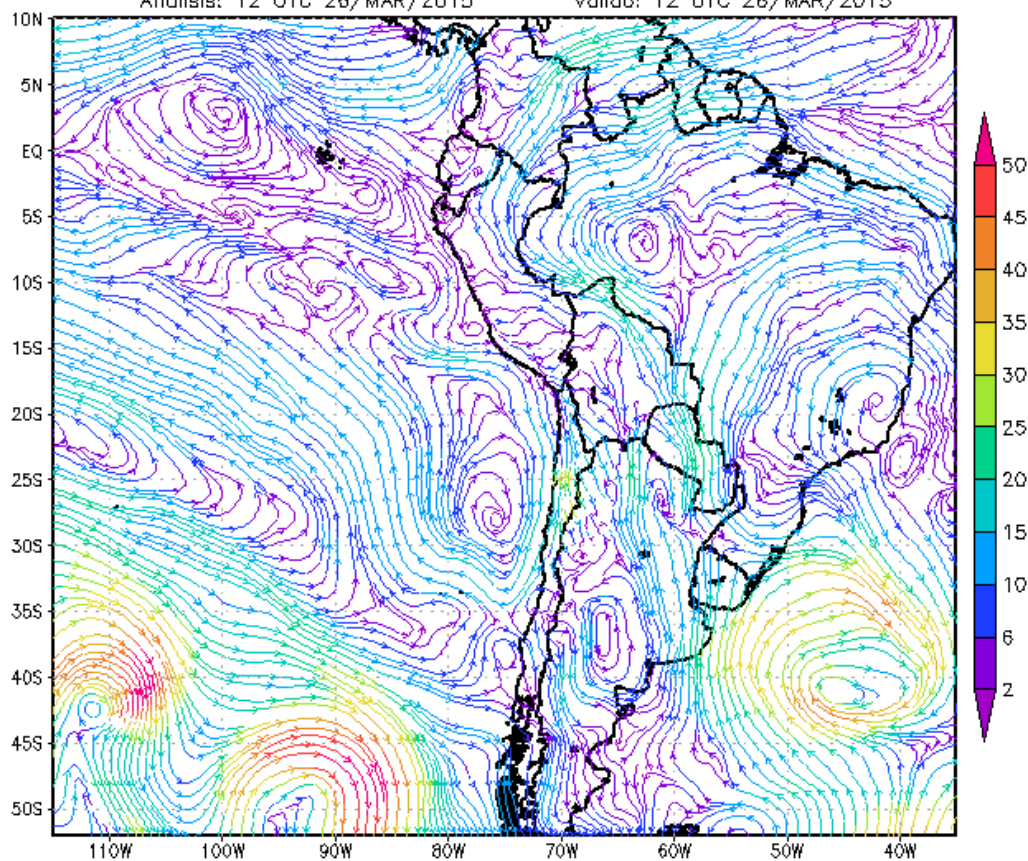


www.gif-animator.com - UNREGISTERED DE PREDICCION NUMERICA DEL SENAMHI - MODELO ETA 32 KM

LINEAS DE CORRIENTE (Kt) - Nivel: 850 hPa

Analysis: 12 UTC 26/MAR/2015

Valido: 12 UTC 26/MAR/2015





PERÚ

Ministerio del Ambiente

Servicio Nacional de Meteorología e Hidrología del Perú - SENAMHI

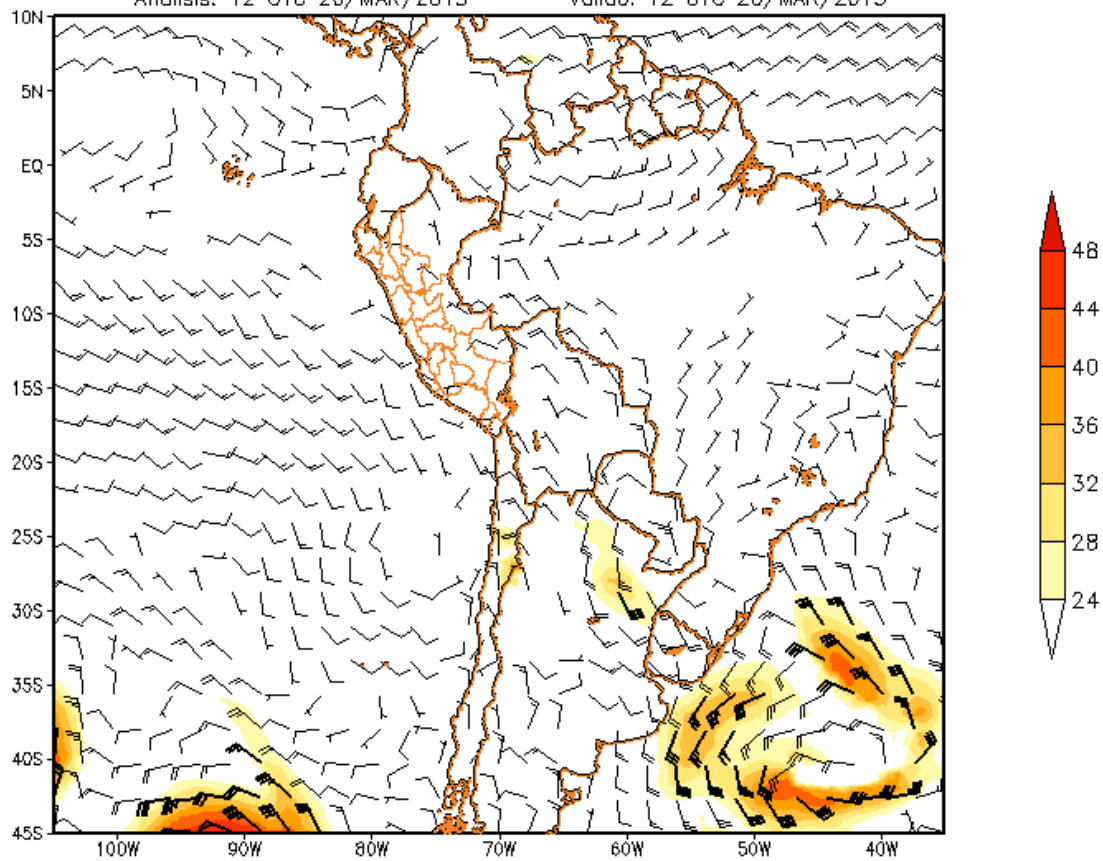


www.gif-animator.com - UNREGISTERED DE PREDICCIÓN NUMÉRICA DEL SENAMHI - MODELO ETA 32 KM

MAGNITUD DE VIENTO (shaded - JET DEL SUR) (Kt) VIENTO (Kt) - Nivel: 950 hPa

Análisis: 12 UTC 26/MAR/2015

Válida: 12 UTC 26/MAR/2015





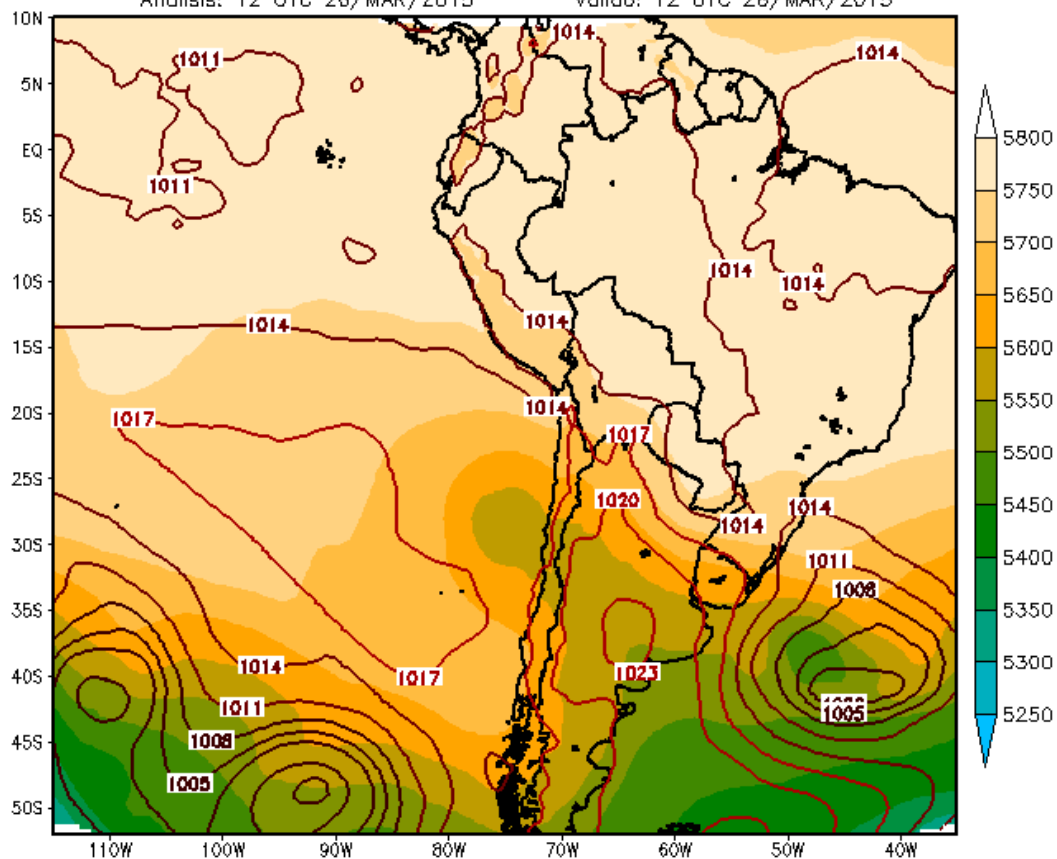
PERÚ

Ministerio del Ambiente

Servicio Nacional de Meteorología e Hidrología del Perú - SENAMHI



www.gif-animator.com - UNREGISTERED DE PREDICCIÓN NUMÉRICA DEL SENAMHI - MODELO ETA 32 KM
PRESIÓN REDUCIDA A NIVEL MEDIO DEL MAR (hPa) ESPESOR GEOPOTENCIAL 500/1000 hPa
Análisis: 12 UTC 26/MAR/2015 Valido: 12 UTC 26/MAR/2015





PERÚ

Ministerio
del Ambiente

Servicio Nacional de
Meteorología e Hidrología
del Perú - SENAMHI



Pronóstico



PERÚ

Ministerio
del Ambiente

Servicio Nacional de
Meteorología e Hidrología
del Perú - SENAMHI



COSTA:

Sector costero aún con escasa cobertura nubosa en los próximos días. Ráfagas de viento los próximos 3 días, viento moderado el sábado 28. Costa norte aún con precipitaciones moderadas siendo significativas en Tumbes.

SIERRA:

Sierra norte con lluvia moderada en los próximos días. Sierra central con cobertura nubosa y precipitaciones en la vertiente occidental, vertiente oriental con cielo nublado a nublado parcial. Sierra sur con tendencia a presentar heladas de ligera intensidad en los departamentos de Tacna y Moquegua el 29 y 30.

SELVA:

Selva sur con lluvias de moderada a fuerte intensidad con tormentas el 27 y 28. Selva central también con precipitaciones y tormenta el 28, retomándose luego el 31 de marzo. Selva norte aún con lluvia y tormenta hacia la zona este de Loreto el 28. San Martín con precipitaciones moderadas el 28. Chubascos aislados en gran parte de la región.



PERÚ

Ministerio
del Ambiente

Servicio Nacional de
Meteorología e Hidrología
del Perú - SENAMHI



MUCHAS GRACIAS

www.senamhi.gob.pe

Telf: 6141407