

ESCENARIO DE RIESGO ANTE DESCENSO DE TEMPERATURA NOCTURNA EN LA SIERRA EN BASE AL AVISO N° 067 – 2019 / SENAMHI

Martes 07 de Mayo de 2019

AVISO N°067 NIVEL 3 – SERVICIO NACIONAL DE METEOROLOGÍA E HIDROLOGÍA (SENAMHI)

El SENAMHI informa que, desde el **viernes 10 hasta la mañana del domingo 12 de mayo**, disminuirá la temperatura nocturna en localidades por encima de los **3000 m.s.n.m. de la sierra central y sur**. Los valores más bajos se presentarán durante la madrugada del domingo 12 en localidades sobre los **4200 m.s.n.m.** con registros inferiores a **-15°C** en la sierra sur. Durante la vigencia del aviso se espera cielo despejado, incremento de la radiación solar y ráfagas de viento en horas de la tarde, especialmente en la zona sur. **Fuente: SENAMHI**

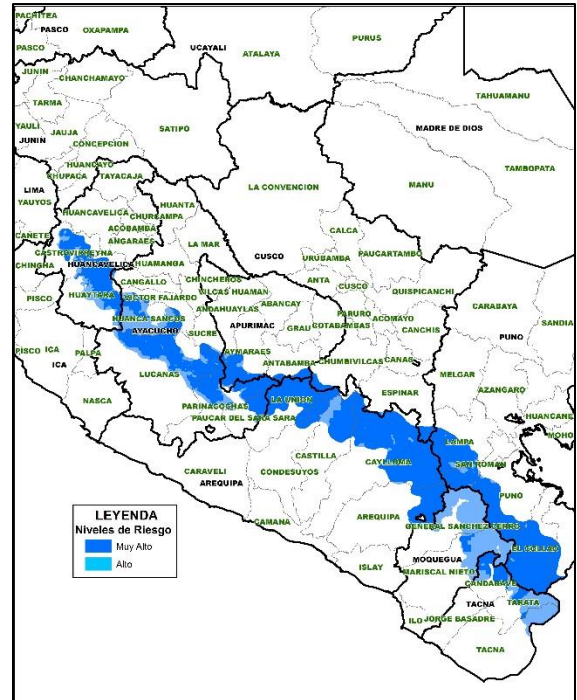
AVISO N°064 SENAMHI



ESCENARIO DE RIESGO NACIONAL



ESCENARIO DE RIESGO LOCAL



ELEMENTOS EXPUESTOS SEGÚN NIVEL DE RIESGO

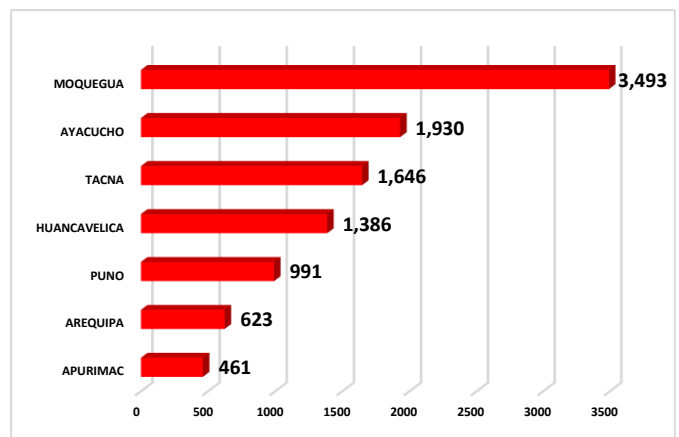
A continuación se muestra la tabla de población expuesta a peligros asociados a descenso de temperatura nocturna en la sierra sur, entre ellos se consideran: heladas, dentro de la zona de peligro.

ELEMENTOS EXPUESTOS EN PELIGRO MUY ALTO ANTE PELIGROS ASOCIADOS A DESCENSO DE TEMPERATURA

Region	Provincia	Distrito	Poblacion	Viviendas	Centros de Salud	Centros Educativos
APURIMAC	3	6	769	683	7	15
AREQUIPA	5	21	13,641	7,783	33	118
AYACUCHO	7	32	4,404	3,827	28	72
CUSCO	2	3	1,020	727	4	6
HUANCAVELICA	2	15	3,816	3,226	27	47
MOQUEGUA	2	7	466	348	-	3
PUNO	5	17	23,272	14,579	68	182
TACNA	3	5	313	397	3	6
TOTAL	29	106	47,701	31,570	170	449

ELEMENTOS EXPUESTOS EN PELIGRO MUY ALTO ANTE PELIGROS ASOCIADOS A DESCENSO DE TEMPERATURA

Region	Provincia	Distrito	Poblacion	Viviendas	Centros de Salud	Centros Educativos
APURIMAC	2	2	461	360	2	8
AREQUIPA	3	8	623	469	3	7
AYACUCHO	7	28	1,930	2,229	19	43
HUANCAVELICA	2	16	1,386	1,178	13	44
MOQUEGUA	2	9	3,493	3,520	27	63
PUNO	4	7	991	728	-	4
TACNA	3	7	1,646	1,297	18	26
TOTAL	23	77	10,530	9,781	82	195



Gráfica de población expuesta a riesgo muy alto ante peligros asociados a descenso de temperatura nocturna del 10 al 12 de mayo 2019. De acuerdo al aviso N°067-2019 SENAMHI.

Conclusiones:

- Se ha identificado 29 provincias, 106 distritos, 47 701 personas, 31 570 viviendas, 170 centros de salud y 449 centros educativos a riesgo muy alto ante peligros asociados a descenso de temperaturas.

Recomendaciones a los Gobiernos Locales y Regionales:

- Participar activamente en las actividades que realiza la DDI's y los diferentes sectores, relacionados a preparación y respuesta ante bajas temperaturas.
- Mantenerse permanentemente informado sobre las recomendaciones o el estado de la situación que emita por el Gobierno Regional y/o Gobierno Local.
- Tomar las medidas de prevención apropiadas en las zonas en donde descenderá bruscamente la temperatura, como el uso de abrigo apropiado, apoyo a la población en la construcción y/o mantenimiento de cobertizos para el ganado.
- Brinde especial atención a los niños y a las personas de la tercera edad, quienes son los más vulnerables ante el descenso brusco de temperatura.
- Promover las campañas de vacunación en el ámbito de su jurisdicción, contra el neumococo y la influenza, priorizando zonas más vulnerables en coordinación con el Ministerio de Salud.
- Realizar campañas de sensibilización a la población ante los cambios bruscos de temperatura.