

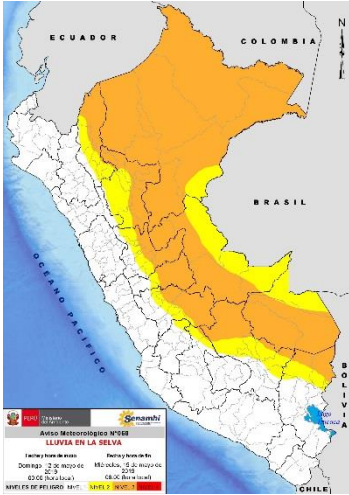
ESCENARIO DE RIESGO ANTE LLUVIAS EN LA SELVA EN BASE AL AVISO N° 068 – 2019 / SENAMHI

Jueves 09 de Mayo de 2019

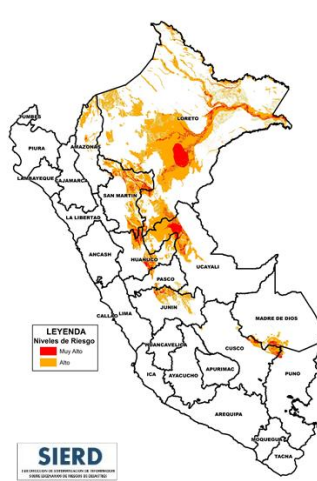
AVISO N°068 NIVEL 3 – SERVICIO NACIONAL DE METEOROLOGÍA E HIDROLOGÍA (SENAMHI)

El SENAMHI informa que desde el **domingo 12 al miércoles 15 de mayo** se presentará lluvia de moderada a fuerte intensidad en la selva, acompañada de **descargas eléctricas y ráfagas de viento superiores a los 50 km/h**. El evento iniciará en la selva sur el **domingo 12** desplazándose hacia la zona central y norte durante el **lunes 13**. En la zona sur se esperan acumulados por encima de los **40 mm/día**; mientras que, en la selva alta central, sobre los **60 mm/día**. El **martes 14 de mayo** los mayores acumulados de lluvia se presentarán en Loreto con montos **mayores a los 50 mm/día**. Además, disminuirá la temperatura diurna con registros próximos a los **24°C** en la selva sur y **27°C** en la selva central. Esta lluvia es el **inicio del segundo friaje** del año y antecede la caída de temperatura nocturna en la selva.

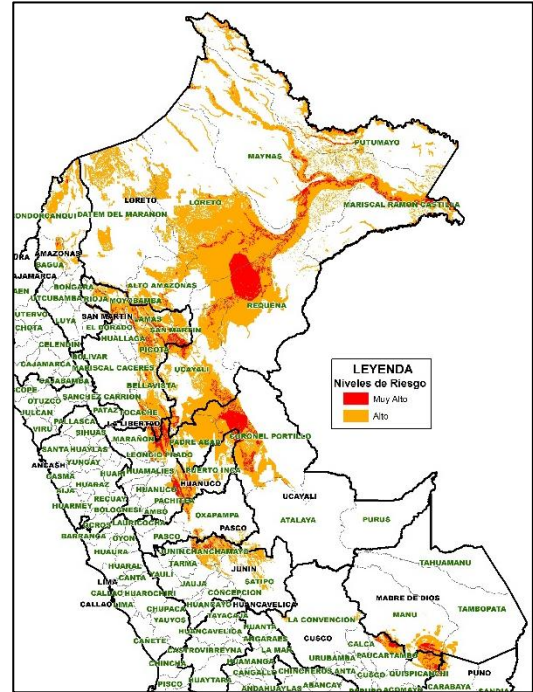
AVISO N°068 SENAMHI



ESCENARIO DE RIESGO NACIONAL



ESCENARIO DE RIESGO LOCAL

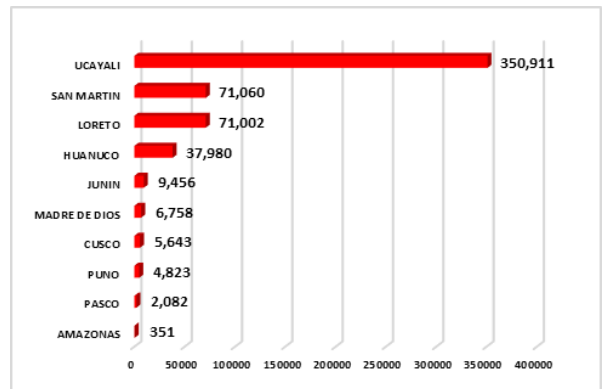


ELEMENTOS EXPUESTOS SEGÚN NIVEL DE RIESGO

A continuación se muestra la tabla de población expuesta a peligros asociados a lluvias intensas, entre ellos se consideran: movimientos en masa e inundaciones, dentro de la zona de peligro.

ELEMENTOS EXPUESTOS EN RIESGO MUY ALTO ANTE PELIGROS ASOCIADOS A LLUVIAS INTENSAS						
Región	Provincia	Distrito	Población	Viviendas	Centros de Salud	Centros Educativos
AMAZONAS	2	2	351	120	1	2
CUSCO	2	2	5,643	1,946	4	21
HUANUCO	6	14	37,980	13,740	34	178
JUNIN	2	8	9,456	3,278	44	107
LORETO	7	31	71,002	17,985	191	488
MADREDEDIOS	2	3	6,758	2,676	2	9
PASCO	1	5	2,082	802	4	12
PUNO	1	2	4,823	1,849		21
SANMARTIN	7	30	71,060	21,097	46	157
UCAYALI	2	8	350,911	98,993	113	868
TOTAL	32	104	560,066	162,486	439	1,863

ELEMENTOS EXPUESTOS EN RIESGO ALTO ANTE PELIGROS ASOCIADOS A LLUVIAS INTENSAS						
Región	Provincia	Distrito	Población	Viviendas	Centros de Salud	Centros Educativos
AMAZONAS	5	8	16,038	5,005	42	203
CUSCO	2	2	565	331	9	6
HUANUCO	6	22	28,097	11,406	85	297
JUNIN	4	15	190,345	64,177	204	815
LORETO	8	51	629,389	157,114	680	2,386
MADREDEDIOS	2	4	16,046	6,473	14	49
PASCO	1	7	9,668	3,159	33	104
PUNO	1	2	1,834	706	3	13
SANMARTIN	9	62	397,420	127,865	348	1,304
UCAYALI	3	14	53,634	17,994	122	485
Total general	41	186	1,343,036	394,230	1,540	5,662



Gráfica de población expuesta a riesgo muy alto ante lluvias en la selva del 12 al 15 de Mayo 2019. De acuerdo al aviso N°068-2019 SENAMHI.

Conclusiones:

- Se ha identificado 32 provincias, 104 distritos, 560 066 personas, 162 486 viviendas, 439 centros de salud y 1 863 centros educativos a Peligro muy alto ante lluvias.

Recomendaciones a los Gobiernos Locales y Regionales:

- Fortalecer los grupos de trabajo y plataformas de defensa civil para la rápida respuesta ante una emergencia.
- Implementar y/o actualizar su Plan de Contingencia ante lluvias.
- Identificar las localidades más vulnerables de su jurisdicción, aquellas que han sido afectadas en emergencias pasadas.
- Implementar y/o fortalecer su COE.
- Mantener el stock de bienes de ayuda humanitaria para la atención de emergencias.
- Difundir la alerta oportunamente a las instituciones, entidades públicas y/o privadas y población.