

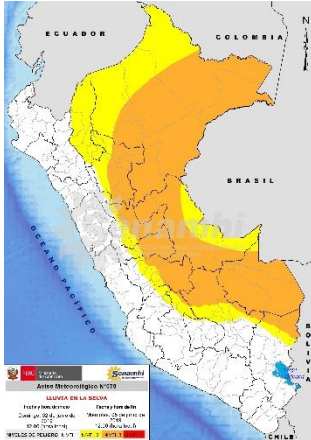
ESCENARIO DE RIESGO ANTE LLUVIAS INTENSAS Y PELIGROS ASOCIADOS EN BASE AL AVISO N° 078 – 2019 / SENAMHI

AVISO N° 078 NIVEL 3 – SERVICIO NACIONAL DE METEOROLOGÍA E HIDROLOGÍA (SENAMHI)

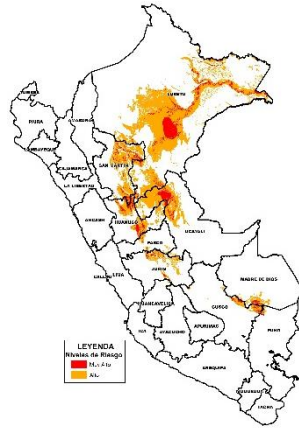
El SENAMHI informa que desde el **domingo 02 al miércoles 05 de junio** se presentará lluvia de moderada a fuerte intensidad en la selva, acompañada de descargas eléctricas y ráfagas de viento por encima de los 30 km/h. **La lluvia iniciará el domingo 02** en la selva sur para luego desplazarse hacia la **selva central y norte**. En la selva sur se esperan acumulados de lluvia por encima de los **45 mm/día**; mientras que, en la **selva central y norte**, sobre los **35 mm/día**. Asimismo, se prevé el descenso de la temperatura diurna con valores próximos a los **22°C en el sur y 27°C en el centro**. Este evento meteorológico es el **inicio del cuarto frajé** del año y antecederá la posible caída de temperatura nocturna en la selva. **FUENTE SENAMHI.**

Lunes, 30 de mayo de 2019

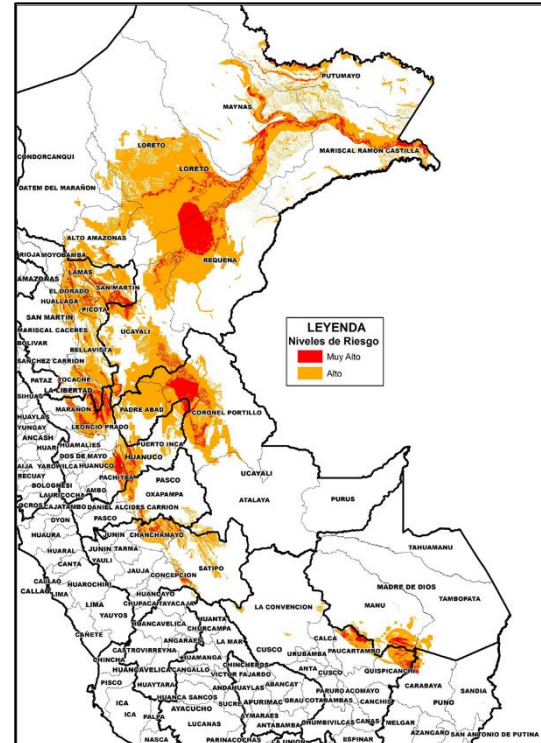
AVISO N°078 SENAMHI



ESCENARIO DE RIESGO NACIONAL



ESCENARIO DE RIESGO LOCAL

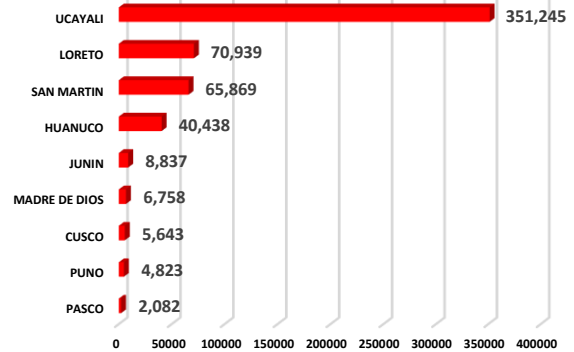


ELEMENTOS EXPUESTOS SEGÚN NIVEL DE RIESGO

A continuación se muestra la tabla de población expuesta a peligros asociados a lluvias intensas, entre ellos se consideran: movimientos en masa e inundaciones, dentro de la zona de Riesgo.

ELEMENTOS EXPUESTOS A PELIGRO MUY ALTO ANTE LLUVIAS EN LA SELVA						
Region	Provincia	Distrito	Poblacion	Viviendas	Centros de Salud	Centros Educativos
CUSCO	2	2	5,643	1,946	4	21
HUANUCO	7	16	40,438	14,708	43	190
JUNIN	2	9	8,837	2,985	43	103
LORETO	7	30	70,939	17,959	190	485
MADREDEDIOS	2	3	6,758	2,676	2	9
PASCO	1	5	2,082	802	5	12
PUNO	1	2	4,823	1,849	2	21
SAN MARTIN	8	33	65,869	19,381	47	154
UCAYALI	2	8	351,245	99,096	115	873
TOTAL	32	107	556,634	161,402	449	1,868

ELEMENTOS EXPUESTOS A PELIGRO ALTO ANTE LLUVIAS EN LA SELVA						
Region	Provincia	Distrito	Poblacion	Viviendas	Centros de Salud	Centros Educativos
CUSCO	3	4	25,113	8,708	12	49
HUANCAVELICA	1	1	2	11		1
HUANUCO	8	26	48,792	19,776	125	414
JUNIN	5	16	189,932	63,960	206	820
LORETO	8	45	616,333	153,780	623	2,265
MADREDEDIOS	2	4	16,046	6,473	14	49
PASCO	1	7	10,041	3,266	34	110
PUNO	1	2	1,834	706	3	13
SAN MARTIN	9	61	352,623	110,299	343	1,278
UCAYALI	3	14	55,486	18,558	140	544
TOTAL	41	177	1,316,202	385,537	1,500	5,543



Gráfica de población expuesta a riesgo muy alto ante lluvias en la selva del 02 al 05 de Junio 2019. De acuerdo al aviso N°078-2019 SENAMHI.

Conclusiones:

- Se ha identificado 32 provincias, 107 distritos, 556 634 personas, 161 402 viviendas, 449 centros de salud y 1 868 centros educativos a riesgo muy alto ante peligros asociados a lluvias intensas.
- Se ha identificado 41 provincias, 177 distritos, 1 316 202 personas, 385 537 viviendas, 1 500 centros de salud y 5 543 centros educativos a riesgo alto ante peligros asociados a lluvias intensas.

Recomendaciones a los Gobiernos Locales y Regionales:

- Fortalecer los grupos de trabajo y plataformas de defensa civil para la rápida respuesta ante una emergencia
- Implementar y/o actualizar su Plan de Contingencia ante Lluvias
- Identificar las localidades más vulnerables de su jurisdicción, aquellas que han sido afectadas en emergencias pasadas
- Implementar y/o fortalecer su COE
- Mantener el stock de bienes de ayuda humanitaria para la atención de emergencias
- Difundir la alerta oportunamente a las instituciones, entidades públicas y/o privadas y población
- Identificar y señalar las rutas de evacuación y zonas seguras en caso de una inundación o movimientos en masa
- Realizar al limpieza y descolmatación de cunetas en las ciudades