

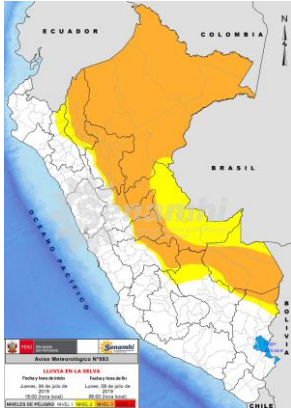
ESCENARIO DE RIESGO ANTE LLUVIAS INTENSAS Y PELIGROS ASOCIADOS EN BASE AL AVISO N° 093 – 2019 / SENAMHI

AVISO N° 093 NIVEL 3 – SERVICIO NACIONAL DE METEOROLOGÍA E HIDROLOGÍA (SENAMHI)

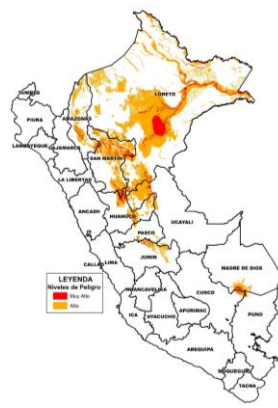
El SENAMHI informa que desde el **jueves 04 hasta el lunes 08 de julio** se presentará lluvia de moderada a fuerte intensidad en la selva, acompañada de descargas eléctricas y ráfagas de viento superiores a los **45 km/h**. En la selva sur se esperan acumulados cercanos a los **40 mm/día**; mientras que, en la selva central y norte superarán los **50 mm/día**, con presencia de niebla y neblina. Asimismo, se prevé el descenso de la temperatura diurna con valores próximos a los **22°C en el sur y 27°C en el centro**. Este evento meteorológico es el inicio del quinto friaje del año y antecederá la caída de temperatura nocturna en la selva. **FUENTE SENAMHI.**

Martes, 02 de julio de 2019

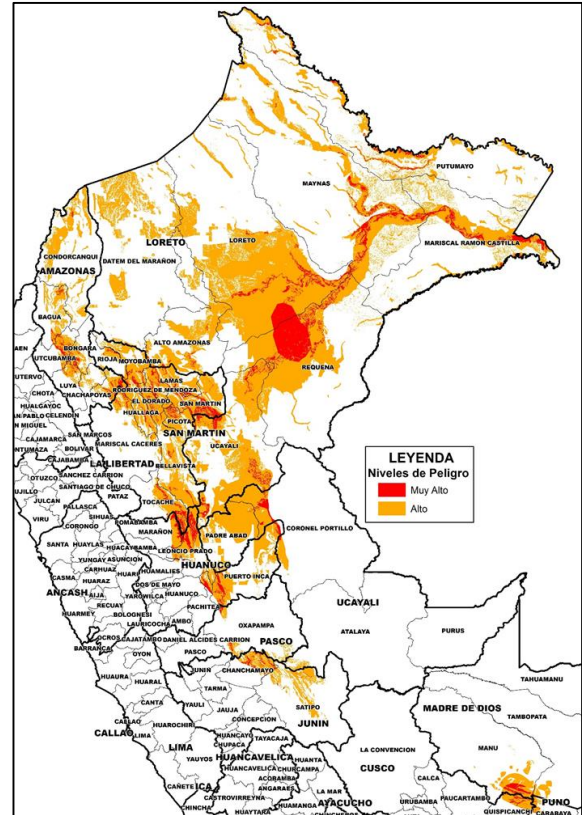
AVISO N°093 SENAMHI



ESCENARIO A NIVEL NACIONAL



ESCENARIO A NIVEL LOCAL

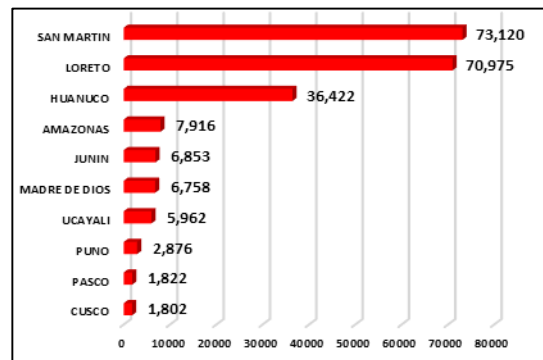


ELEMENTOS EXPUESTOS SEGÚN NIVEL DE PELIGRO

A continuación se muestra la tabla de población expuesta a peligros asociados a lluvias intensas, entre ellos se consideran: movimientos en masa e inundaciones, dentro de la zona de Peligro.

ELEMENTOS EXPUESTOS A PELIGRO MUY ALTO ANTE LLUVIAS EN LA SELVA						
Region	Provincia	Distrito	Poblacion	Viviendas	Centros de Salud	Centros Educativos
AMAZONAS	3	9	7,916	2,825	48	53
CUSCO	1	1	1,802	473	2	5
HUANUCO	6	13	36,422	13,138	20	156
JUNIN	2	6	6,853	2,152	27	61
LORETO	7	31	70,975	17,973	190	488
MADREDEDIOS	2	3	6,758	2,676	2	9
PASCO	1	4	1,822	714	3	10
PUNO	1	2	2,876	1,265	-	12
SANMARTIN	10	34	73,120	21,769	54	184
UCAYALI	2	3	5,962	1,686	12	46
TOTAL	35	106	214,506	64,671	358	1,024

ELEMENTOS EXPUESTOS A PELIGRO ALTO ANTE LLUVIAS EN LA SELVA						
Region	Provincia	Distrito	Poblacion	Viviendas	Centros de Salud	Centros Educativos
AMAZONAS	7	45	58,201	20,555	202	571
CUSCO	1	1	277	124	2	3
HUANUCO	7	22	26,880	11,080	79	279
JUNIN	2	10	129,102	43,248	145	573
LORETO	8	51	629,379	156,999	682	2,393
MADREDEDIOS	2	3	15,997	6,419	14	48
PASCO	1	6	7,524	2,337	17	79
PUNO	1	2	1,453	541	-	8
SANMARTIN	10	73	502,366	159,624	450	1,735
UCAYALI	3	9	39,118	13,565	55	303
TOTAL	42	222	1,410,297	414,492	1,646	5,992



Gráfica de población expuesta a Peligro muy alto ante lluvias en la selva del 04 al 08 de Julio 2019. De acuerdo al aviso N°093-2019 SENAMHI.

Conclusiones:

- Se ha identificado 35 provincias, 106 distritos, 214,506 personas, 64,671 viviendas, 358 centros de salud y 1,024 centros educativos a peligro muy alto ante peligros asociados a lluvias intensas.
- Se ha identificado 42 provincias, 222 distritos, 1,410,297 personas, 414,492 viviendas, 1,646 centros de salud y 5,992 centros educativos a peligro alto ante peligros asociados a lluvias intensas.

Recomendaciones a los Gobiernos Locales y Regionales:

- Fortalecer los grupos de trabajo y plataformas de defensa civil para la rápida respuesta ante una emergencia
- Implementar y/o actualizar su Plan de Contingencia ante lluvias
- Identificar las localidades más vulnerables de su jurisdicción, aquellas que han sido afectadas en emergencias pasadas
- Implementar y/o fortalecer su COE
- Mantener el stock de bienes de ayuda humanitaria para la atención de emergencias
- Difundir la alerta oportunamente a las instituciones, entidades públicas y/o privadas y población
- Identificar y señalizar las rutas de evacuación y zonas seguras en caso de una inundación o movimientos en masa
- Realizar al limpieza y descolmatación de cunetas en las ciudades

DISTRITOS EXPUESTOS A PELIGRO MUY ALTO ANTE LLUVIAS EN LA SELVA

DEPARTAMENTO	PROVINCIA	DISTRITO	CENTRO POBLADO	POBLACION	
AMAZONAS	BONGARA	CHURUJA	1	277	
		CUISPES	1	33	
		FLORIDA	5	223	
		JAZAN	5	5,835	
		SAN CARLOS	1	26	
	RODRIGUEZ DE MENDOZA	CHIRIMOTO	1	109	
		OMIA	5	447	
		VISTA ALEGRE	2	348	
UTCUBAMBA	CAJARURO	11	618		
CUSCO	QUISPICANCHI	CAMANTI	3	1,802	
HUANUCO	HUAMALIES	MONZON	3	3,254	
	HUANUCO	SAN PABLO DE PILLAO	1	113	
	LEONCIO PRADO	DANIEL ALOMIA ROBLES	1	90	
		JOSE CRESPO Y CASTILLO	20	20,436	
		PUCAYACU	6	1,761	
		PUEBLO NUEVO	4	1,031	
		SANTO DOMINGO DE ANDA	4	1,383	
	MARAÑON	CHOLON	7	2,179	
		LA MORADA	11	2,473	
			SANTA ROSA DE ALTO YANAJANCA	4	1,578
	PACHITEA	CHAGLLA	7	1,026	
	PUERTO INCA	CODO DEL POZUZO	5	398	
		HONORIA	5	700	
JUNIN	CHANCHAMAYO	PERENE	21	2,003	
		PICHANAQUI	5	487	
		SAN LUIS DE SHUARO	1	71	
	SATIO	COVIRIALI	2	1,132	
		MAZAMARI	3	3,030	
		RIO NEGRO	1	130	
LORETO	ALTO AMAZONAS	BALSAPUERTO	2	198	
		TENIENTE CESAR LOPEZ ROJAS	2	433	
		YURIMAGUAS	3	151	
	LORETO	NAUTA	10	20,940	
		PARINARI	7	1,281	
		URARINAS	6	1,471	
	MARISCAL RAMON CASTILLA	PEBAS	3	268	
		RAMON CASTILLA	17	10,353	
		SAN PABLO	2	115	
	MAYNAS	BELEN	24	5,404	
		FERNANDO LORES	27	2,211	
		INDIANA	6	736	
		IQUITOS	1	607	
		LAS AMAZONAS	8	757	
		MAZAN	1	49	
		PUNCHANA	1	47	
SAN JUAN BAUTISTA		1	1,214		
PUTUMAYO	PUTUMAYO	1	58		

	REQUENA	TENIENTE MANUEL CLAVERO	2	63	
		CAPELO	9	2,467	
		EMILIO SAN MARTIN	24	5,681	
		JENARO HERRERA	2	112	
		MAQUIA	22	4,647	
		PUINAHUA	12	3,728	
		REQUENA	2	71	
		SAQUENA	4	346	
	UCAYALI	TAPICHE	2	545	
		CONTAMANA	3	488	
		PADRE MARQUEZ	4	1,160	
		PAMPA HERMOSA	1	105	
	MADRE DE DIOS	MANU	SARAYACU	11	5,269
			HUEPETUHE	6	221
	TAMBOPATA	MADRE DE DIOS	1	64	
		INAMBARI	2	6,473	
PASCO	OXAPAMPA	CHONTABAMBA	2	546	
		OXAPAMPA	6	277	
		POZUZO	5	364	
		VILLA RICA	3	635	
PUNO	CARABAYA	AYAPATA	6	1,584	
		SAN GABAN	1	1,292	
SAN MARTIN	BELLAVISTA	ALTO BIAVO	2	378	
		BAJO BIAVO	1	1,092	
		SAN PABLO	4	1,133	
	EL DORADO	AGUA BLANCA	3	185	
		SAN JOSE DE SISA	3	219	
		SAN MARTIN	2	253	
		SHATOJA	1	10	
	HUALLAGA	SAPOSOA	1	10	
	LAMAS	ALONSO DE ALVARADO	5	3,996	
		CAYNARACHI	2	1,782	
		LAMAS	1	11,165	
		SAN ROQUE DE CUMBAZA	1	735	
		TABALOSOS	4	368	
		ZAPATERO	1	1,012	
	MARISCAL CACERES	JUANJUI	5	1,300	
	MOYOBAMBA	HABANA	2	1,355	
		JEPELACIO	1	78	
		MOYOBAMBA	4	1,717	
		SORITOR	13	1,425	
	PICOTA	PICOTA	1	248	
		PILLUANA	1	394	
		PUCACACA	1	398	
		TINGO DE PONASA	3	1,043	
	RIOJA	AWAJUN	3	1,874	
		PARDO MIGUEL	3	828	
		YORONGOS	1	26	
	SAN MARTIN	SAN MARTIN	CHAZUTA	2	711
CHIPURANA			1	10	

		LA BANDA DE SHILCAYO	1	13
		SAUCE	3	5,487
		SHAPAJA	1	56
	TOCACHE	NUEVO PROGRESO	31	9,053
		TOCACHE	5	16,803
		UCHIZA	7	7,963
UCAYALI	CORONEL PORTILLO	CAMPOVERDE	7	828
		NUEVA REQUENA	15	4,199
	PADRE ABAD	CURIMANA	4	935

FUENTE INEI 2017