

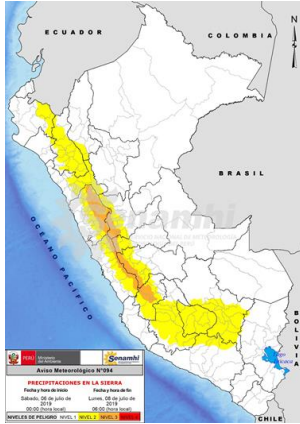
ESCENARIO DE RIESGO ANTE LLUVIAS INTENSAS Y PELIGROS ASOCIADOS EN BASE AL AVISO N° 094 – 2019 / SENAMHI

AVISO N° 094 NIVEL 3 – SERVICIO NACIONAL DE METEOROLOGÍA E HIDROLOGÍA (SENAMHI)

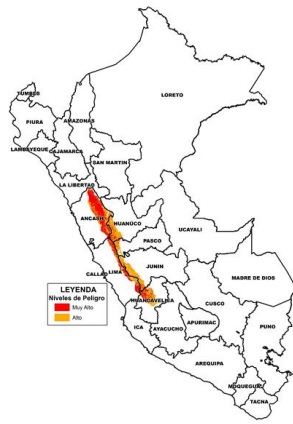
El SENAMHI informa que desde el **sábado 6 hasta el lunes 8 de julio** se presentarán precipitaciones de moderada a fuerte intensidad acompañadas de descargas eléctricas y ráfagas de viento en la sierra. En la sierra norte se registrarán acumulados máximos superiores a los **8 mm/día durante el sábado 6** de julio, en la sierra centro se alcanzarán valores cercanos a los **10 mm/día para el domingo 7** de julio y en la sierra sur, **sobre los 5 mm/día**. Además, se prevé granizada de forma aislada principalmente en localidades por encima de los **3600 m.s.n.m. y nevada sobre los 4000 m.s.n.m.** **FUENTE SENAMHI.**

Jueves, 04 de julio de 2019

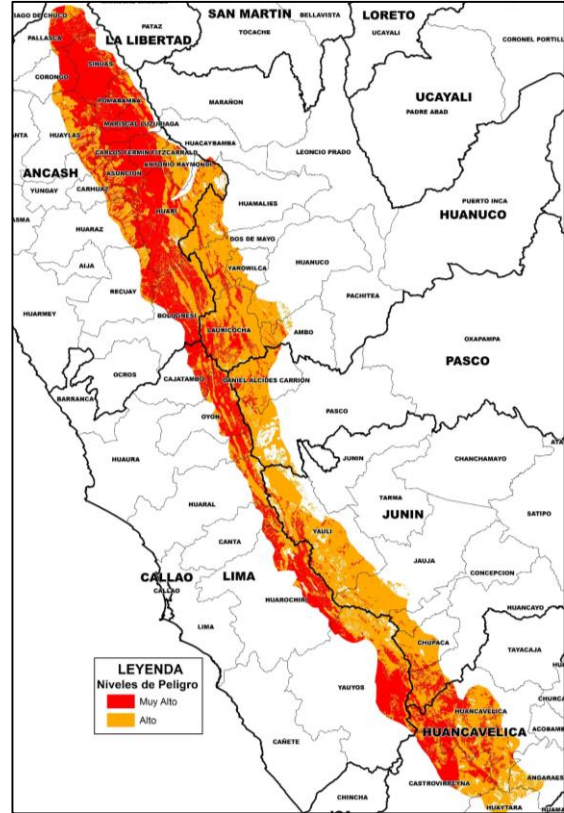
AVISO N°094 SENAMHI



ESCENARIO A NIVEL NACIONAL



ESCENARIO A NIVEL LOCAL

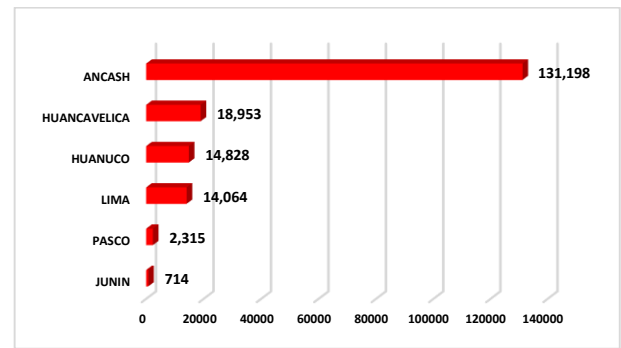


ELEMENTOS EXPUESTOS SEGÚN NIVEL DE PELIGRO

A continuación se muestra la tabla de población expuesta a peligros asociados a lluvias intensas, entre ellos se consideran: movimientos en masa e inundaciones, dentro de la zona de Peligro.

ELEMENTOS EXPUESTOS A PELIGRO MUY ALTO ANTE PRECIPITACIONES EN LA SIERRA						
Region	Provincia	Distrito	Poblacion	Viviendas	Centros de Salud	Centros Educativo
ANCASH	12	50	131,198	54,875	397	1,066
HUANCAVELICA	2	11	18,953	6,513	28	134
HUANUCO	5	19	14,828	5,530	39	110
JUNIN	3	4	714	91	-	5
LIMA	4	11	14,064	6,157	23	70
PASCO	1	4	2,315	1,129	6	28
TOTAL	27	99	182,072	74,295	493	1,413

ELEMENTOS EXPUESTOS A PELIGRO ALTO ANTE PRECIPITACIONES EN LA SIERRA						
Region	Provincia	Distrito	Poblacion	Viviendas	Centros de Salud	Centros Educativos
ANCASH	11	41	45,818	17,072	153	388
HUANCAVELICA	4	17	44,019	18,505	52	134
HUANUCO	7	37	73,154	33,924	279	660
JUNIN	5	13	19,597	8,312	29	92
LIMA	5	11	5,457	911	13	31
PASCO	2	7	13,236	5,781	44	155
TOTAL	34	126	201,281	84,505	570	1,460



Gráfica de población expuesta a Peligro muy alto ante precipitaciones en la sierra del 06 al 08 de Julio 2019. De acuerdo al aviso N°094-2019 SENAMHI.

Conclusiones:

- Se ha identificado 27 provincias, 99 distritos, 182,072 personas, 74,295 viviendas, 493 centros de salud y 1,413 centros educativos a peligro muy alto ante peligros asociados a lluvias intensas.
- Se ha identificado 34 provincias, 126 distritos, 201,281 personas, 84,505 viviendas, 570 centros de salud y 1,460 centros educativos a peligro alto ante peligros asociados a lluvias intensas.

Recomendaciones a los Gobiernos Locales y Regionales:

- Fortalecer los grupos de trabajo y plataformas de defensa civil para la rápida respuesta ante una emergencia
- Implementar y/o actualizar su Plan de Contingencia ante lluvias
- Identificar las localidades más vulnerables de su jurisdicción, aquellas que han sido afectadas en emergencias pasadas
- Implementar y/o fortalecer su COE
- Mantener el stock de bienes de ayuda humanitaria para la atención de emergencias
- Difundir la alerta oportunamente a las instituciones, entidades públicas y/o privadas y población
- Identificar y señalar las rutas de evacuación y zonas seguras en caso de una inundación o movimientos en masa
- Realizar al limpieza y descolmatación de cunetas en las ciudades

DISTRITOS EXPUESTOS A PELIGRO MUY ALTO ANTE PRECIPITACIONES EN LA SIERRA

DEPARTAMENTO	PROVINCIA	DISTRITO	CENTRO POBLADO	POBLACION
ANCASH	ANTONIO RAYMONDI	ACZO	3	193
		CHACCHO	1	25
		MIRGAS	6	311
		SAN JUAN DE RONTOY	3	568
	ASUNCION	ACOHACA	53	2,766
		CHACAS	39	4,505
	BOLOGNESI	AQUIA	8	1,232
		HUALLANCA	4	5,096
		HUASTA	3	341
		PACLLON	1	76
	CARLOS F. FITZCARRALD	SAN LUIS	102	10,382
		SAN NICOLAS	10	724
		YAUYA	43	4,001
	CORONGO	CUSCA	12	2,098
	HUARAZ	INDEPENDENCIA	1	14
	HUARI	ANRA	2	51
		CAJAY	25	2,170
		CHAVIN DE HUANTAR	55	7,725
		HUACACHI	1	252
		HUACCHIS	1	38
		HUACHIS	20	1,659
		HUANTAR	12	1,727
		HUARI	40	9,163
		MASIN	4	117
		RAHUAPAMPA	2	49
		SAN MARCOS	59	6,368
		SAN PEDRO DE CHANA	4	525
		MARISCAL LUZURIAGA	CASCA	37
	ELEAZAR GUZMAN BARRON		5	1,106
	FIDEL OLIVAS ESCUDERO		7	574
	LLAMA		17	995
	LLUMPA		59	5,575
	LUCMA		31	2,692
	MUSGA		16	922
	PISCOBAMBA		35	2,967
	PALLASCA	CONCHUCOS	14	4,561
		PAMPAS	2	135
	POMABAMBA	HUAYLLAN	29	2,917
		PAROBAMBA	31	1,644
		POMABAMBA	122	13,210
QUINUABAMBA		19	1,304	
SIHUAS	CASHAPAMPA	35	2,657	
	CHINGALPO	3	272	
	HUAYLLABAMBA	24	3,492	
	QUICHES	2	64	

		RAGASH	32	2,221
		SAN JUAN	87	6,156
		SICSIBAMBA	16	1,442
		SIHUAS	15	5,364
	YUNGAY	YANAMA	41	5,112
HUANCAVELICA	CASTROVIRREYNA	ARMA	1	16
		CASTROVIRREYNA	3	83
	HUANCAVELICA	SANTA ANA	2	211
		ACOBAMBILLA	17	1,519
		ASCENSION	11	15,375
		HUACHOCOLPA	1	13
		HUANDO	4	86
		MANTA	6	353
		NUEVO OCCORO	7	767
		PALCA	7	141
VILCA	4	389		
	AMBO	CAYNA	2	31
HUANUCO	DOS DE MAYO	LA UNION	6	5,486
		PACHAS	2	30
		RIPAN	14	3,214
		SHUNQUI	4	142
		SILLAPATA	14	374
	HUAMALIES	CHAVIN DE PARIARCA	1	50
		JACAS GRANDE	3	421
		LLATA	3	750
		PU HACHOS	7	607
	LAURICOCHA	BA HACHOS	9	1,327
		JESUS	8	307
		JIVIA	3	79
		QUEROPALCA	5	808
		RONDOS	9	538
		SAN FRANCISCO DE ASIS	1	10
		SAN MIGUEL DE CAURI	24	582
	YAROWILCA	APARICIO POMARES	1	24
		PAMPAMARCA	2	48
JUNIN	CHUPACA	YANACANCHA	2	104
	HUANCAYO	CHONGOS ALTO	1	290
	YAULI	HUAY-HUAY	1	14
		MOROCCOCHA	1	306
LIMA	HUARAL	ATAVILLOS ALTO	1	155
		PACARAOS	1	398
	HUAROCHIRI	CHICLA	4	2,242
		SAN MATEO	5	177
	OYON	OYON	10	9,759
	YAUYOS	CACRA	1	56
		COLONIA	1	17
		HUANCAYA	1	527
		HUANTAN	1	195
LARAOS		2	44	
		TANTA	1	494

PASCO	DANIEL ALCIDES CARRION	PAUCAR	1	13
		SAN PEDRO DE PILLAO	1	32
		TAPUC	1	1,644
		YANAHUANCA	6	626

FUENTE INEI 2017