

ESCENARIO DE RIESGO ANTE LLUVIAS INTENSAS Y PELIGROS ASOCIADOS EN BASE AL AVISO N° 102 – 2019 / SENAMHI

AVISO N° 102 NIVEL 3 – SERVICIO NACIONAL DE METEOROLOGÍA E HIDROLOGÍA (SENAMHI)

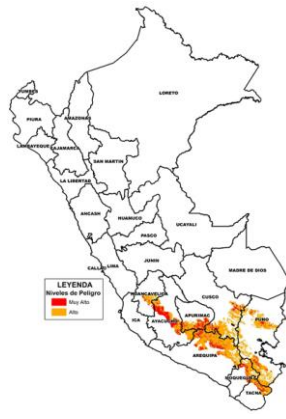
El **SENAMHI** informa que desde el **lunes 22 al miércoles 24 de julio** se presentarán precipitaciones sólidas (nieve, granizada y aguanieve) y líquidas de moderada a fuerte intensidad acompañadas de descargas eléctricas y ráfagas de viento en la sierra. Las nevadas se presentarán en zonas por **encima de los 3800 m.s.n.m. en la sierra sur y sobre los 4000 m.s.n.m. en la sierra central**. En localidades por **encima de 3200 m.s.n.m.** se prevé la ocurrencia de lluvias y granizadas. Además, se registrará incremento de viento principalmente en la sierra sur, con velocidades cercanas a 40 km/h en zonas **sobre los 3500 m.s.n.m.** Así mismo, se intensificará la sensación de frío en el transcurso del día. **FUENTE SENAMHI.**

Viernes, 19 de julio de 2019

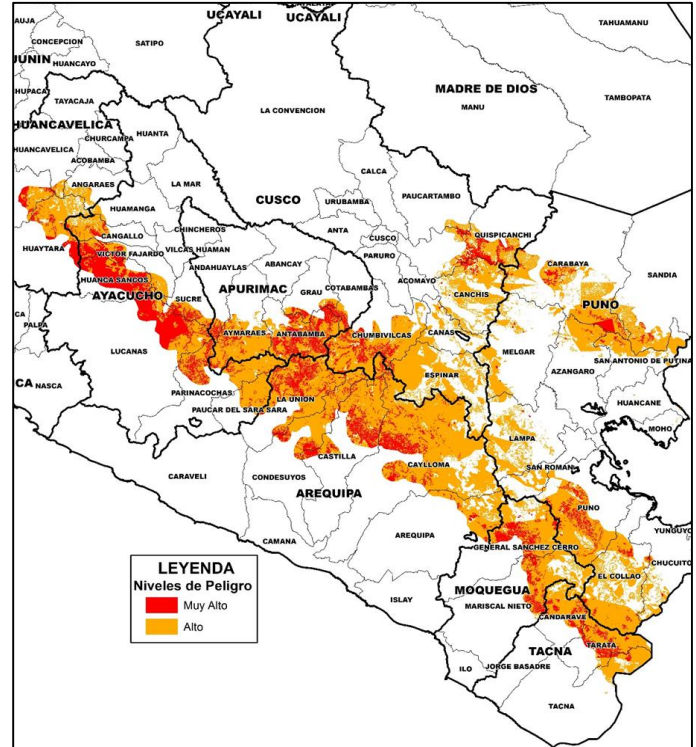
AVISO N°102 SENAMHI



ESCENARIO A NIVEL NACIONAL



ESCENARIO A NIVEL LOCAL



ELEMENTOS EXPUESTOS SEGÚN NIVEL DE PELIGRO

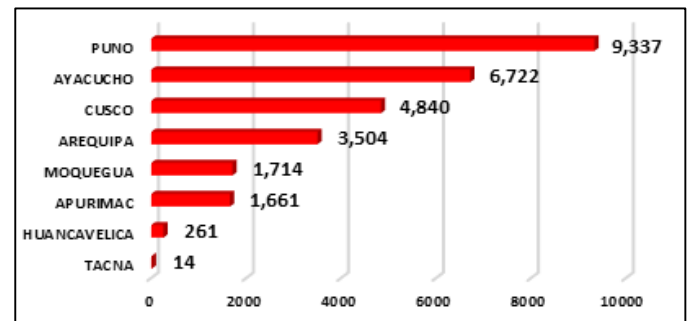
A continuación se muestra la tabla de población expuesta a peligros asociados a lluvias intensas, entre ellos se consideran: movimientos en masa e inundaciones, dentro de la zona de Peligro.

ELEMENTOS EXPUESTOS A PELIGRO MUY ALTO ANTE PRECIPITACIONES EN LA SIERRA CENTRO Y SUR

Region	Provincia	Distrito	Poblacion	Viviendas	Centros de Salud	Centros Educativos
APURIMAC	5	9	1,661	520	13	22
AREQUIPA	4	11	3,504	835	16	31
AYACUCHO	7	15	6,722	2,328	35	64
CUSCO	3	6	4,840	1,570	17	69
HUANCAVELICA	3	4	261	79	5	9
MOQUEGUA	1	3	1,714	669	10	33
PUNO	8	19	9,337	3,442	22	84
TACNA	1	1	14	4		
TOTAL GENERAL	32	68	28,053	9,447	118	312

ELEMENTOS EXPUESTOS A PELIGRO ALTO ANTE PRECIPITACIONES EN LA SIERRA CENTRO Y SUR

Region	Provincia	Distrito	Poblacion	Viviendas	Centros de Salud	Centros Educativos
APURIMAC	5	12	4,747	1,444	28	81
AREQUIPA	5	19	6,776	2,010	35	129
AYACUCHO	8	24	19,954	6,310	72	222
CUSCO	6	34	50,188	16,216	133	503
HUANCAVELICA	4	4	4,686	1,244	28	66
MOQUEGUA	2	7	2,515	1,029	22	53
PUNO	11	49	47,494	17,796	128	487
TACNA	3	3	978	158	19	26
TOTAL GENERAL	44	152	137,338	46,207	465	1,567



Gráfica de población expuesta a Peligro muy alto ante precipitaciones en la sierra centro y sur del 22 al 24 de Julio 2019. De acuerdo al aviso N°102-2019 SENAMHI.

Conclusiones:

- Se ha identificado 32 provincias, 68 distritos, 28,053 personas, 9,447 viviendas, 118 centros de salud y 312 centros educativos a peligro muy alto ante peligros asociados a lluvias intensas.
- Se ha identificado 44 provincias, 152 distritos, 137,338 personas, 46,207 viviendas, 465 centros de salud y 1,567 centros educativos a peligro alto ante peligros asociados a lluvias intensas.

Recomendaciones a los Gobiernos Locales y Regionales:

- Fortalecer los grupos de trabajo y plataformas de defensa civil para la rápida respuesta ante una emergencia
- Implementar y/o actualizar su Plan de Contingencia ante lluvias
- Identificar las localidades más vulnerables de su jurisdicción, aquellas que han sido afectadas en emergencias pasadas
- Implementar y/o fortalecer su COE
- Mantener el stock de bienes de ayuda humanitaria para la atención de emergencias
- Difundir la alerta oportunamente a las instituciones, entidades públicas y/o privadas y población
- Identificar y señalar las rutas de evacuación y zonas seguras en caso de una inundación o movimientos en masa
- Realizar al limpieza y descolmatación de cunetas en las ciudades

**DISTRITOS EXPUESTOS A PELIGRO MUY ALTO ANTE PRECIPITACIONES EN LA SIERRA
CENTRO Y SUR**

DEPARTAMENTO	PROVINCIA	DISTRITO	CENTRO POBLADO	POBLACION
APURIMAC	ANDAHUAYLAS	PAMPACHIRI	3	55
	ANTABAMBA	ANTABAMBA	7	144
		HUAQUIRCA	3	38
		OROPESA	4	80
	AYMARAES	COTARUSE	2	326
		SAÑAYCA	2	33
	COTABAMBAS	CHALLHUAHUACHO	6	274
HAQUIRA		4	79	
GRAU	VIRUNDO	2	632	
AREQUIPA	CASTILLA	CHOCO	4	57
	CAYLLOMA	CAYLLOMA	1	12
		CHIVAY	1	95
		SIBAYO	1	539
		TAPAY	1	324
		TISCO	1	460
		TUTI	1	528
	CONDESUYOS	CAYARANI	4	725
	LA UNION	HUAYNACOTAS	1	20
PAMPAMARCA		1	11	
	PUYCA	10	733	
AYACUCHO	CANGALLO	PARAS	4	319
		TOTOS	2	342
	HUANCA SANCOS	CARAPO	2	525
		SACSAMARCA	2	105
		SANTIAGO DE LUCANAMARCA	7	1,415
	LUCANAS	AUCARA	7	626
		CABANA	1	254
		CARMEN SALCEDO	3	1,654
		CHIPAO	12	649
	PARINACOCHAS	CORACORA	5	201
	PAUCAR DEL SARA SARA	OYOLO	1	442
	SUCRE	HUACAÑA	2	21
		MORCOLLA	1	13
		SAN PEDRO DE LARCAY	2	46
VICTOR FAJARDO	VILCANCHOS	4	110	
CUSCO	CANCHIS	COMBAPATA	2	533
	CHUMBIVILCAS	CHAMACA	1	36
		LLUSCO	20	839
		SANTO TOMAS	50	2,590
		VELILLE	5	86
QUISPICANCHI	MARCAPATA	13	756	
HUANCAVELICA	ANGARAES	LIRCAY	3	54
	CASTROVIRREYNA	CASTROVIRREYNA	3	163
		SANTA ANA	1	19
	HUAYTARA	PILPICHACA	2	25
MOQUEGUA	GENERAL SANCHEZ CERRO	ICHUÑA	2	393

		LLOQUE	1	299
		UBINAS	10	1,022
PUNO	AZANGARO	POTONI	3	147
		SAN ANTON	4	648
	CARABAYA	AJOYANI	1	41
		AYAPATA	2	588
		CRUCERO	21	867
		ITUATA	6	673
		MACUSANI	2	29
		OLLACHEA	1	969
	CHUCUITO	PISACOMA	2	1,245
	EL COLLAO	CONDURIRI	1	75
	LAMPA	PALCA	1	669
		VILAVILA	2	490
	MELGAR	CUPI	2	324
		NUÑO A	1	107
	PUNO	ACORA	1	10
		PICHACANI	8	204
		SAN ANTONIO	4	477
TIQUILLACA		1	21	
SANDIA	CUYOCUYO	6	1,753	
TACNA	TARATA	TARATA	1	14

FUENTE INEI 2017