

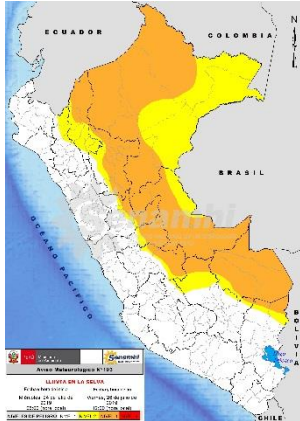
## ESCENARIO DE RIESGO ANTE LLUVIAS INTENSAS Y PELIGROS ASOCIADOS EN BASE AL AVISO N° 103 – 2019 / SENAMHI

### AVISO N° 103 NIVEL 3 – SERVICIO NACIONAL DE METEOROLOGÍA E HIDROLOGÍA (SENAMHI)

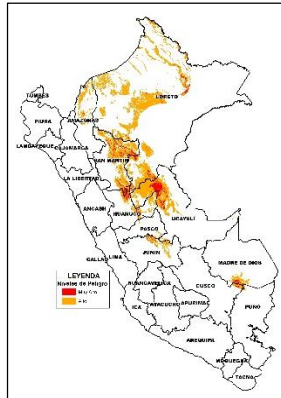
El SENAMHI informa que desde el **miércoles 24 hasta el viernes 26 de julio** se presentará lluvia de moderada a fuerte intensidad en la selva, acompañada de descargas eléctricas y ráfagas de vientos superiores a los 45 km/h. En la selva sur, se esperan acumulados cercanos a los **40 mm/día**; mientras que, en la **selva central y norte alrededor de los 60 mm/día**, con presencia de niebla y neblina. Asimismo, se prevé el descenso de la temperatura diurna con valores próximos a los **22°C en el sur y 26°C en el centro**. Este evento meteorológico es el **inicio del sexto friaje del año** y antecederá la caída de temperatura nocturna en la selva. **FUENTE SENAMHI.**

Domingo, 21 de julio de 2019

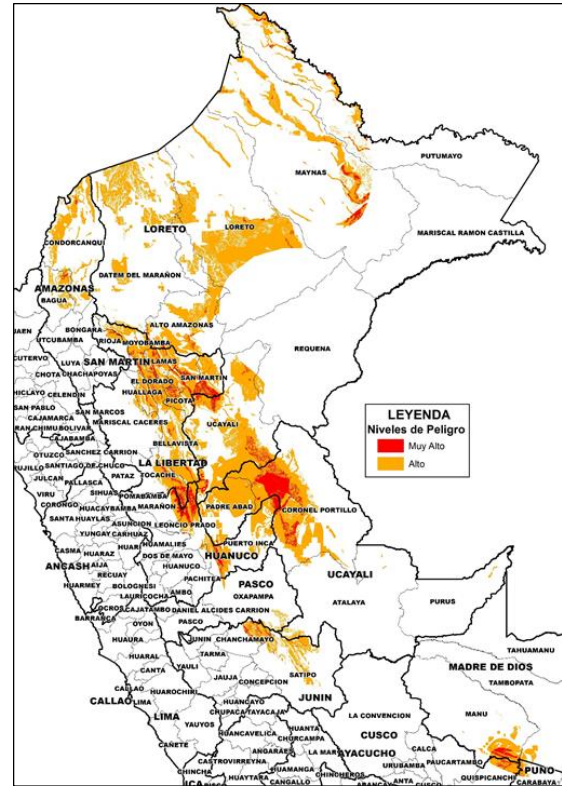
**AVISO N°103 SENAMHI**



**ESCENARIO A NIVEL NACIONAL**



**ESCENARIO A NIVEL LOCAL**

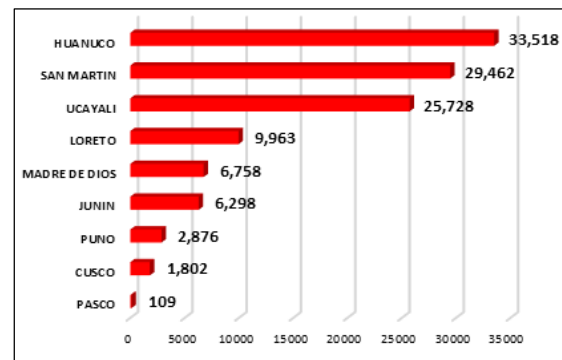


### ELEMENTOS EXPUESTOS SEGÚN NIVEL DE PELIGRO

A continuación se muestra la tabla de población expuesta a peligros asociados a lluvias intensas, entre ellos se consideran: movimientos en masa e inundaciones, dentro de la zona de Peligro.

ELEMENTOS EXPUESTOS A PELIGRO MUY ALTO ANTE LLUVIAS EN LA SELVA						
Region	Provincia	Distrito	Poblacion	Viviendas	Centros de Salud	Centros Educativos
CUSCO	1	1	1,802	377	2	5
HUANUCO	4	11	33,518	9,158	19	142
JUNIN	2	5	6,298	1,526	16	52
LORETO	4	14	9,963	2,235	33	97
MADREDEDIOS	2	3	6,758	2,011	2	9
PASCO	1	1	109	32	-	-
PUNO	1	2	2,876	1,233	-	12
SANMARTIN	10	32	29,462	7,897	52	180
UCAYALI	2	8	25,728	6,374	115	873
<b>TOTAL GENERAL</b>	<b>27</b>	<b>77</b>	<b>116,514</b>	<b>30,843</b>	<b>239</b>	<b>1,370</b>

ELEMENTOS EXPUESTOS A PELIGRO ALTO ANTE LLUVIAS EN LA SELVA						
Region	Provincia	Distrito	Poblacion	Viviendas	Centros de Salud	Centros Educativos
AMAZONAS	2	4	20,543	4,927	62	274
CUSCO	1	1	277	83	2	3
HUANUCO	5	20	23,093	6,815	72	254
JUNIN	2	9	76,917	19,798	127	549
LORETO	6	32	100,916	22,994	352	1,475
MADREDEDIOS	2	3	4,386	1,190	14	48
PASCO	1	3	293	83	-	22
PUNO	1	2	1,453	538	-	8
SANMARTIN	10	70	225,356	59,489	429	1,658
UCAYALI	4	15	44,069	10,961	142	556
<b>TOTAL GENERAL</b>	<b>34</b>	<b>159</b>	<b>497,303</b>	<b>126,878</b>	<b>1,200</b>	<b>4,847</b>



Gráfica de población expuesta a Peligro muy alto ante lluvias en la selva del 24 al 26 de Julio 2019. De acuerdo al aviso N°103-2019 SENAMHI.

**Conclusiones:**

- Se ha identificado 27 provincias, 77 distritos, 116,514 personas, 30,843 viviendas, 239 centros de salud y 1,370 centros educativos a peligro muy alto ante peligros asociados a lluvias intensas.
- Se ha identificado 34 provincias, 159 distritos, 497,303 personas, 126,878 viviendas, 1,200 centros de salud y 4,847 centros educativos a peligro alto ante peligros asociados a lluvias intensas.

**Recomendaciones a los Gobiernos Locales y Regionales:**

- Fortalecer los grupos de trabajo y plataformas de defensa civil para la rápida respuesta ante una emergencia
- Implementar y/o actualizar su Plan de Contingencia ante lluvias
- Identificar las localidades más vulnerables de su jurisdicción, aquellas que han sido afectadas en emergencias pasadas
- Implementar y/o fortalecer su COE
- Mantener el stock de bienes de ayuda humanitaria para la atención de emergencias
- Difundir la alerta oportunamente a las instituciones, entidades públicas y/o privadas y población
- Identificar y señalizar las rutas de evacuación y zonas seguras en caso de una inundación o movimientos en masa
- Realizar al limpieza y descolmatación de cunetas en las ciudades



DISTRITOS EXPUESTOS A PELIGRO MUY ALTO ANTE LLUVIAS EN LA SELVA				
DEPARTAMENTO	PROVINCIA	DISTRITO	CENTRO POBLADO	POBLACION
CUSCO	QUISPICANCHI	CAMANTI	3	1,802
HUANUCO	HUAMALIES	MONZON	2	867
	LEONCIO PRADO	DANIEL ALOMIA ROBLES	1	90
		JOSE CRESPO Y CASTILLO	20	20,436
		PUCAYACU	6	1,761
		PUEBLO NUEVO	4	1,031
		SANTO DOMINGO DE ANDA	4	1,383
	MARAÑON	CHOLON	7	2,179
		LA MORADA	11	2,473
		SANTA ROSA DE ALTO YANAJANCA	4	1,578
	PUERTO INCA	CODO DEL POZUZO	4	358
HONORIA		9	1,362	
JUNIN	CHANCHAMAYO	PERENE	15	1,519
		PICHANAQUI	5	487
	SATIPO	COVIRIALI	2	1,132
		MAZAMARI	3	3,030
LORETO	ALTO AMAZONAS	RIO NEGRO	1	130
		BALSAPUERTO	2	198
		TENIENTE CESAR LOPEZ ROJAS	2	433
	MAYNAS	YURIMAGUAS	3	151
		BELEN	21	4,941
		IQUITOS	1	607
		MAZAN	1	49
		PUNCHANA	1	47
	PUTUMAYO	SAN JUAN BAUTISTA	1	1,214
		PUTUMAYO	1	58
		TENIENTE MANUEL CLAVERO	2	63
		UCAYALI	CONTAMANA	3
	PADRE MARQUEZ		4	1,160
PAMPA HERMOSA	1		105	
SARAYACU	2		449	
MADRE DE DIOS	MANU	HUEPETUHE	6	221
		MADRE DE DIOS	1	64
	TAMBOPATA	INAMBARI	2	6,473
PASCO	OXAPAMPA	POZUZO	2	109
PUNO	CARABAYA	AYAPATA	6	1,584
		SAN GABAN	1	1,292
	BELLAVISTA	ALTO BIAVO	2	378
		BAJO BIAVO	1	1,092
		SAN PABLO	4	1,133
	EL DORADO	AGUA BLANCA	3	185
		SAN JOSE DE SISA	3	219
		SAN MARTIN	2	253
		SHATOJA	1	10
	HUALLAGA	SAPOSOA	1	10
	LAMAS	ALONSO DE ALVARADO	5	3,996

SAN MARTIN		CAYNARACHI	2	1,782
		SAN ROQUE DE CUMBAZA	1	735
		TABALOSOS	4	368
		ZAPATERO	1	1,012
	MARISCAL CACERES	JUANJUI	5	1,300
	MOYOBAMBA	HABANA	2	1,355
		JEPELACIO	1	78
		MOYOBAMBA	4	1,717
		SORITOR	12	749
	PICOTA	PICOTA	1	248
		PILLUANA	1	394
		PUCACACA	1	398
		TINGO DE PONASA	3	1,043
	RIOJA	AWAJUN	3	1,874
		PARDO MIGUEL	2	668
	SAN MARTIN	CHAZUTA	2	711
		CHIPURANA	1	10
		LA BANDA DE SHILCAYO	1	13
		SAUCE	2	137
		SHAPAJA	1	56
TOCACHE	NUEVO PROGRESO	30	5,521	
	TOCACHE	4	1,051	
	UCHIZA	6	966	
UCAYALI	CORONEL PORTILLO	CALLERIA	27	2,343
		CAMPOVERDE	20	3,881
		IPARIA	12	2,850
		MANANTAY	11	1,048
		MASISEA	14	2,389
		NUEVA REQUENA	15	1,750
		YARINACOCHA	45	10,532
	PADRE ABAD	CURIMANA	4	935

FUENTE INEI 2017