

LOCALIDADES EXPUESTAS ANTE PRECIPITACIONES EN LA SIERRA DEL AVISO N° 125 – 2019 / SENAMHI

Lunes, 09 de septiembre de 2019

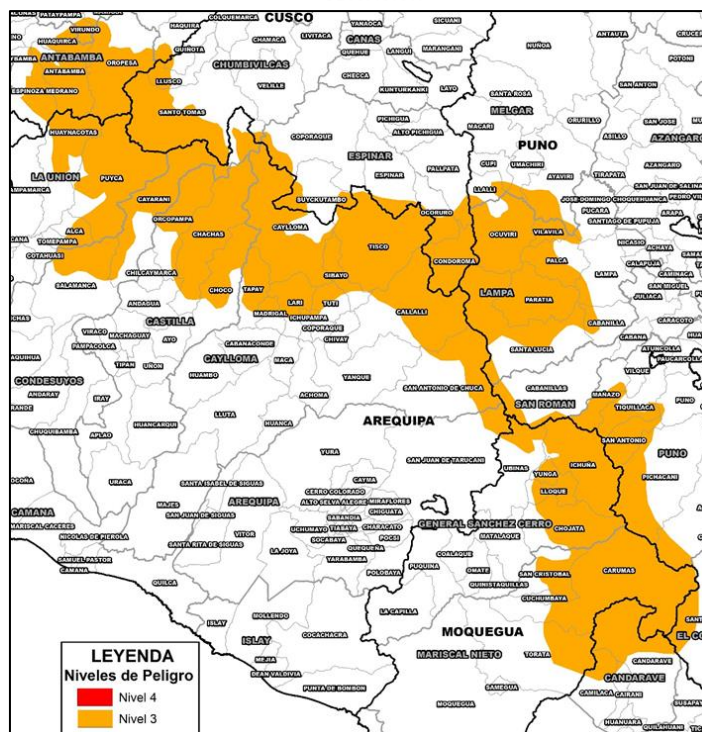
AVISO N°125 NIVEL 3 – SERVICIO NACIONAL DE METEOROLOGÍA E HIDROLOGÍA (SENAMHI)

El **SENAMHI** informa que desde el **jueves 12 hasta las primeras horas de la mañana del lunes 16 de setiembre** se presentarán precipitaciones líquidas y sólidas (nieve, granizada y aguanieve) de moderada a fuerte intensidad acompañadas de descargas eléctricas y ráfagas de viento en la sierra. En la sierra sur se registrarán acumulados de lluvia superiores a **8 mm/día**, y se prevé granizada de forma aislada, principalmente en localidades por encima de los **3200 m.s.n.m** y nevada sobre los **4000 m.s.n.m**. Asimismo se presentará incremento de viento con velocidades cercanas a **40 km/h** principalmente en la sierra sur; además se intensificará la sensación de frío en el transcurso del día. **Fuente: SENAMHI**

AVISO N°125 SENAMHI



UBICACIÓN



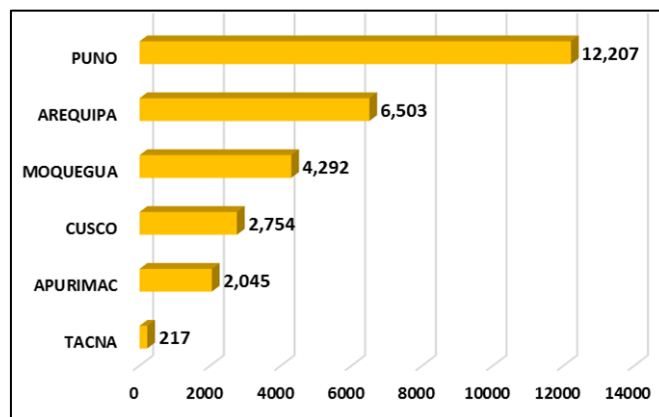
ELEMENTOS EXPUESTOS SEGÚN NIVEL DE PELIGRO

A continuación se muestra la tabla de elementos expuestos a peligro asociados a Precipitaciones, dentro de la zona de Peligro.

ELEMENTOS EXPUESTOS A PELIGRO NIVEL 3 ANTE PRECIPITACIONES EN LA SIERRA

Region	Provincia	Distrito	Poblacion	Viviendas	Centros de Salud	Centros Educativos
APURIMAC	3	7	2,045	733	18	25
AREQUIPA	4	19	6,503	1,992	29	73
CUSCO	2	9	2,754	1,055	7	25
MOQUEGUA	2	8	4,292	1,927	26	66
PUNO	5	20	12,207	5,148	42	93
TACNA	1	2	217	90	3	6
Total general	17	65	28,018	10,945	125	288

Gráfica de población expuesta a Peligro Nivel 3 ante Precipitaciones en la sierra del 12 al 16 de Setiembre 2019. De acuerdo al aviso N°125-2019 SENAMHI.



Conclusiones:

- Se ha identificado 17 provincias, 65 distritos, 28,018 personas, 10,945 viviendas, 125 centros de salud y 288 centros educativos a Peligro Nivel 3 ante Precipitaciones.

Recomendaciones a los Gobiernos Locales y Regionales:

- Fortalecer los grupos de trabajo y plataformas de defensa civil para la rápida respuesta ante una emergencia
- Implementar y/o actualizar su Plan de Contingencia ante lluvias
- Identificar las localidades más vulnerables de su jurisdicción, aquellas que han sido afectadas en emergencias pasadas
- Implementar y/o fortalecer su COE
- Mantener el stock de bienes de ayuda humanitaria para la atención de emergencias
- Difundir la alerta oportunamente a las instituciones, entidades públicas y/o privadas y población
- Identificar y señalar las rutas de evacuación y zonas seguras en caso de una inundación o movimientos en masa

DISTRITOS EXPUESTOS A PELIGRO NIVEL 3 ANTE PRECIPITACIONES EN LA SIERRA

DEPARTAMENTO	PROVINCIA	DISTRITO	CENTRO POBLADO	POBLACION
APURIMAC	ANTABAMBA	ANTABAMBA	84	324
		HUAQUIRCA	17	498
		JUAN ESPINOZA MEDRANO	38	36
	COTABAMBAS	OROPESA	73	438
		HAQUIRA	12	88
	GRAU	TURPAY	3	0
AREQUIPA	CASTILLA	VIRUNDO	17	661
		CHACHAS	16	857
		CHOCO	38	194
	CAYLLOMA	ORCOPAMPA	30	59
		CALLALLI	401	429
		CAYLLOMA	101	440
		COPORAQUE	1	0
		ICHUPAMPA	5	1
		LARI	39	46
		MADRIGAL	15	3
		SAN ANTONIO DE CHUCA	50	143
		SIBAYO	58	100
		TAPAY	44	439
		TISCO	513	1,438
	TUTI	26	24	
	CONDESUYOS	CAYARANI	34	1,585
		SALAMANCA	4	30
	LA UNION	ALCA	10	4
HUAYNACOTAS		32	340	
PUYCA		79	371	
CUSCO	CHUMBIVILCAS	LLUSCO	6	114
		QUIÑOTA	11	346
		SANTO TOMAS	59	609
	ESPINAR	CONDOROMA	214	870
		COPORAQUE	6	109
		ESPINAR	19	101
		OCORURO	78	240
		PALLPATA	18	135
SUYCKUTAMBO	33	230		
MOQUEGUA	GENERAL SANCHEZ CERRO	CHOJATA	54	68
		ICHUÑA	201	2,720
		LLOQUE	29	66
		UBINAS	12	36
		YUNGA	18	595
	MARISCAL NIETO	CARUMAS	227	741
		SAN CRISTOBAL	12	9
		TORATA	18	57
PUNO	EL COLLAO	SANTA ROSA	5	156
	LAMPA	CABANILLA	6	60
		LAMPA	3	157
		OCUVIRI	552	1,987

		PALCA	19	433
		PARATIA	15	2,732
		PUCARA	4	149
		SANTA LUCIA	39	1,277
		VILAVILA	47	1,233
	MELGAR	AYAVIRI	36	102
		CUPI	8	26
		LLALLI	24	108
		UMACHIRI	4	51
	PUNO	ACORA	7	183
		MAÑAZO	64	564
		PICHACANI	21	473
		PUNO	4	29
		SAN ANTONIO	80	2,413
		TIQUILLACA	15	65
	SAN ROMAN	CABANILLAS	1	9
TACNA	CANDARAVE	CAMILACA	8	13
		CANDARAVE	50	204

FUENTE INEI 2017