

POBLACION EXPUESTA ANTE INCREMENTO DE VIENTO EN LA COSTA

DIRECCIÓN DE PREPARACIÓN

SUB DIRECCIÓN DE SISTEMATIZACIÓN DE INFORMACIÓN SOBRE ESCENARIOS DE RIESGO DE DESASTRES - SIERD

Miércoles, 05 de febrero de 2020

AVISO N° 030 NIVEL 3 – SERVICIO NACIONAL DE METEOROLOGÍA E HIDROLOGÍA (SENAMHI)

El SENAMHI informa que desde el **viernes 07 al domingo 09 de febrero** se prevé el incremento de viento en la costa, desde Arequipa hasta La Libertad. Los valores más intensos se presentarán en la costa central con velocidades de alrededor de los 40 km/h y ráfagas superiores a los 45 km/h. En la costa de La Libertad se esperan registros próximos a 35 km/h. Este incremento de viento generará levantamiento de polvo/arena y reducción de la visibilidad horizontal, en especial en la costa de Ica, además de la ocurrencia de llovizna aislada y niebla/neblina en localidades costeras cercanas al litoral. **Fuente: SENAMHI**

AVISO N°030 SERVICIO NACIONAL DE METEOROLOGÍA E HIDROLOGÍA (SENAMHI)

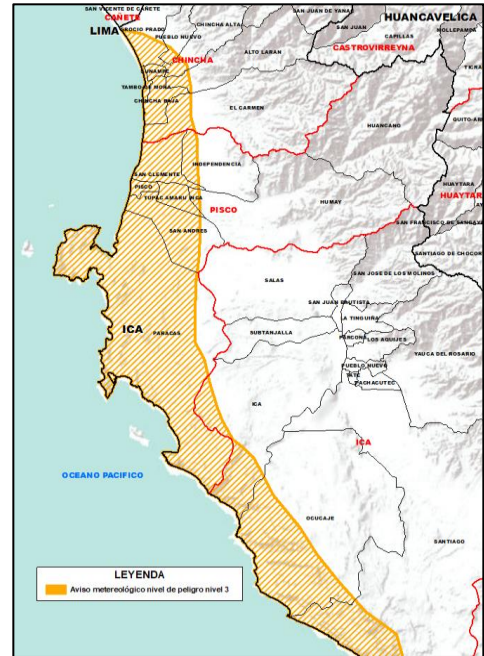


POBLACION EXPUESTA SEGÚN NIVEL DE PELIGRO

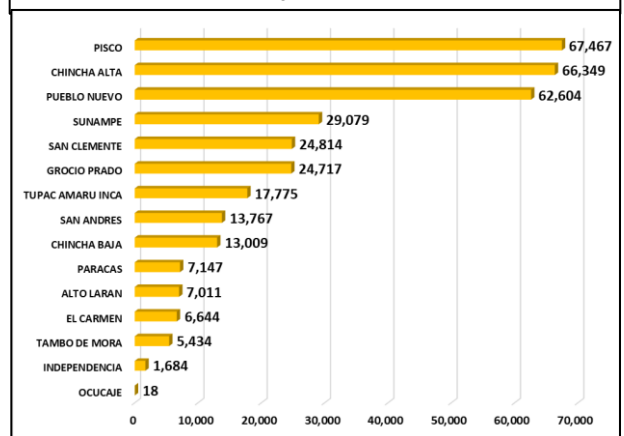
A continuación se muestra la tabla de población expuesta a incremento de viento en la costa, dentro de la zona de peligro.

ELEMENTOS EXPUESTOS A PELIGRO NIVEL 3 ANTE PRECIPITACIONES EN LA SIERRA				
Región	Provincias	Distritos	Poblacion	Cantidad de Viviendas
ICA	CHINCHA	ALTO LARAN	7,011	1,888
		CHINCHA ALTA	66,349	16,255
		CHINCHA BAJA	13,009	3,453
		EL CARMEN	6,644	1,793
		GROCIO PRADO	24,717	6,304
		PUEBLO NUEVO	62,604	15,333
		SUNAMPE	29,079	7,503
	TAMBO DE MORA	5,434	1,388	
	ICA	OCUCAJE	18	16
	PISCO	INDEPENDENCIA	1,684	513
		PARACAS	7,147	1,750
		PISCO	67,467	17,758
		SAN ANDRES	13,767	3,458
		SAN CLEMENTE	24,814	6,841
	TUPAC AMARU INCA	17,775	4,621	
TOTAL GENERAL	3	15	347,519	88,874

ESCENARIO LOCAL



Gráfica de población expuesta a peligro nivel 3 ante incremento de viento en la costa del 07 al 09 de febrero 2020. De acuerdo al aviso N°030-2020 SENAMHI.



RECOMENDACIONES:

Cómo estar preparado:

- Cierre puertas y ventanas para evitar corrientes de aire que puedan llevar a la rotura y caída de cristales.
- Retire de balcones y azoteas las macetas y todos los objetos que puedan caer a la calle.
- Revise las viviendas para que no haya cornisas, balcones y fachadas en mal estado que puedan producir caídas de cascotes y escombros.
- Evite salir de excursión o de acampada hasta que no se reestablezca la normalidad.



Cómo Actuar

- Evite caminar por jardines o zonas arboladas.
- Aléjese de muros, casas viejas, andamios, letreros luminosos, vallas publicitarias y demás estructuras que puedan ser derribadas por el viento.
- Los postes de luz y torres de tensión son peligrosos aléjese.
- En caso de asistir a las playas informese sobre los oleajes anómalos y evite ingresar a las playas de ser el caso, para evitar posibles ahogamientos o arrastre por la acción de las olas.
- A toda la población costera y personas que realizan actividades portuarias, pesqueras, deportivas y de recreo continúen tomando las medidas de seguridad para evitar accidentes y/o daños personales y materiales.

DISTRITOS EXPUESTOS A PELIGROS ASOCIADOS A INCREMENTO DE VIENTO EN LA COSTA POR PELIGRO NIVEL 3				
DEPARTAMENTO	PROVINCIA	DISTRITO	CENTRO POBLADO	POBLACION
ICA	CHINCHA	ALTO LARAN	18	7,011
		CHINCHA ALTA	1	66,349
		CHINCHA BAJA	44	13,009
		EL CARMEN	32	6,644
		GROCIO PRADO	18	24,717
		PUEBLO NUEVO	1	62,604
		SUNAMPE	5	29,079
		TAMBO DE MORA	10	5,434
	ICA	OCUCAJE	4	18
	PISCO	INDEPENDENCIA	6	1,684
		PARACAS	11	7,147
		PISCO	9	67,467
		SAN ANDRES	16	13,767
		SAN CLEMENTE	17	24,814
		TUPAC AMARU INCA	7	17,775

FUENTE: INEI 2017