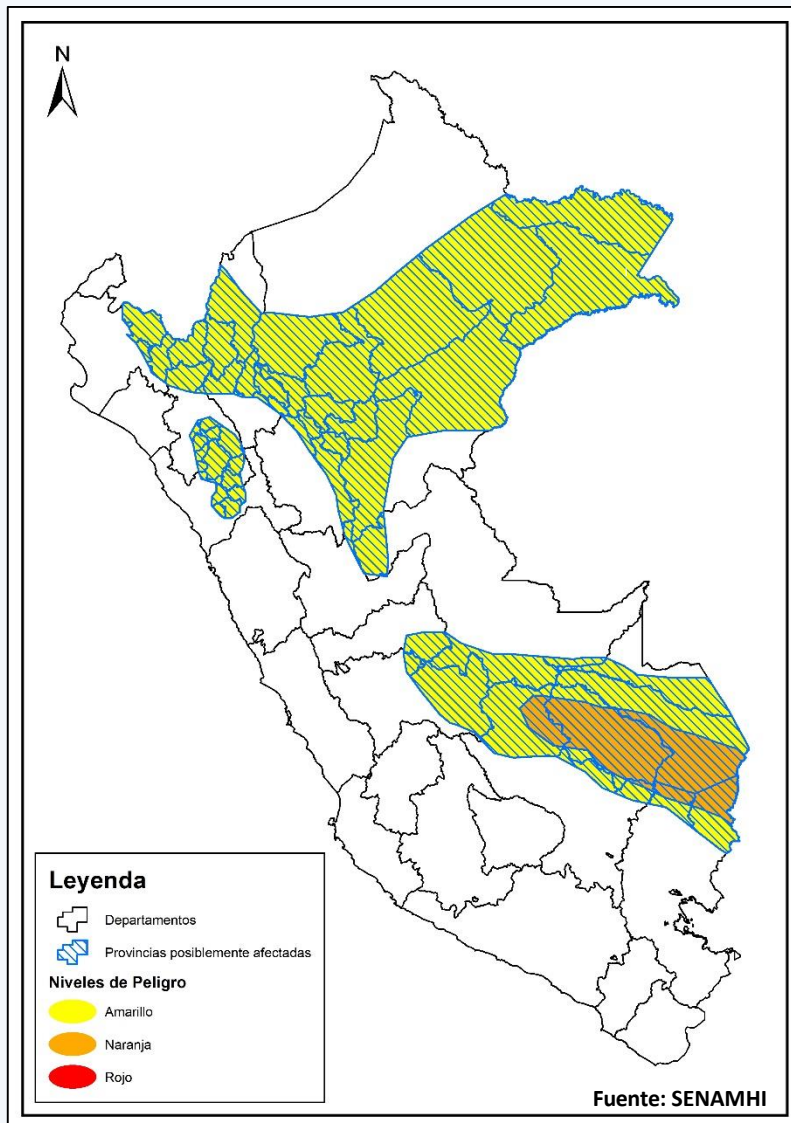


AVISO N° 125: AVISO DE CORTO PLAZO ANTE LLUVIAS INTENSAS

VIGENCIA: 05-05-2021 (13:00h) al 06-05-2021 (13:00h)



PERSPECTIVAS:

SELVA: Se prevé lluvia de moderada a fuerte intensidad, en la selva norte y principalmente en el sur, acompañada de descargas eléctricas y ráfagas de viento.

SIERRA: Se prevén precipitaciones de moderada intensidad y de manera puntual en Piura, Cajamarca y La Libertad. En la sierra sur precipitaciones aisladas.

COSTA: Lluvia de ligera intensidad en la costa norte y probable llovizna aislada en la costa central.

NIVELES DE PELIGRO	
AMARILLO	Precipitaciones de intensidad moderada.
NARANJA	Precipitaciones de intensidad fuerte que pueden producir aniegos e inundaciones pluviales.
ROJO	Precipitaciones de intensidad extrema que pueden producir inundaciones pluviales. Presenta fenómenos asociados como descargas eléctricas, vientos fuertes y granizo.

PROVINCIAS POSIBLEMENTE AFECTADAS:

DEPARTAMENTOS	PROVINCIAS
AMAZONAS	Bagua, Bongará, Chachapoyas, Condorcanqui, Luya, Rodríguez De Mendoza, Utcubamba.
CAJAMARCA	Cajabamba, Cajamarca, Celendín, Chota, Contumaza, Cutervo, Hualgayoc, Jaén, San Ignacio, San Marcos, San Miguel, San Pablo, Santa Cruz.
CUSCO	Calca, La Convención, Paucartambo, Quispicanchi.
HUÁNUCO	Leoncio Prado, Puerto Inca.
JUNÍN	Chanchamayo, Satipo.
LA LIBERTAD	Bolívar, Gran Chimú, Julcan, Otuzco, Sánchez Carrión, Santiago De Chuco.
LORETO	Alto Amazonas, Datem Del Marañón, Loreto, Mariscal Ramón Castilla, Maynas, Putumayo, Requena, Ucayali.
MADRE DE DIOS	Manu, Tahuamanu, Tambopata.
PASCO	Oxapampa.
PIURA	Ayabaca, Huancabamba, Morropón, Piura.
PUNO	Carabaya, San Antonio De Putina, Sandia, Sandia.
SAN MARTÍN	Bellavista, El Dorado, Huallaga, Lamas, Mariscal Cáceres, Moyobamba, Picota, Rioja, San Martín, Tocache.
UCAYALI	Atalaya, Coronel Portillo, Padre Abad, Purús.

INDECI RECOMIENDA MEDIDAS DE PREPARACIÓN

- A. PARA LAS OFICINAS DE DEFENSA CIVIL:** Difundir el contenido del presente Boletín a la población, a través de los medios de comunicación social.
- B. PARA LAS AUTORIDADES Y POBLACIÓN DE LOS DEPARTAMENTOS DE POSIBLE AFECTACIÓN:**

Por Precipitaciones Fuertes

- a) Cuando nos veamos sorprendidos por lluvias intensas, es necesario ganar altura lo antes posible y abandonar los ríos y laderas ante posibles desbordes o inundaciones.
- b) Tener presente que los deslizamientos, flujos de lodos y derrumbes pueden acelerarse durante las precipitaciones intensas o continuas.
- c) Después de la lluvia intensa asegurarse que alrededor de su vivienda no hayan quedado ramas de árboles, postes débiles, etc., que representen peligro.
- d) Permanecer en el interior de su casa, salir y/o evacuar sólo en caso de ser necesario.
- e) Proteger y limpiar periódicamente el techo de tu casa para evitar que se acumule el agua.
- f) Revisar bajadas de agua y eliminar toda acumulación que pueda obstaculizar el paso del agua al drenaje de tu vivienda.

Por Tormentas Eléctricas y Rayos:

- a) No permanecer en campo abierto durante una tormenta, busque un refugio cerrado.
- b) En caso de una tormenta eléctrica, aléjese de árboles, estructuras metálicas, no usar herramientas ni objetos metálicos.
- c) No permanecer cerca de postes, torres de alta tensión, vías férreas, puertas metálicas y antenas.
- d) Si forma parte de un grupo que está en campo abierto, aléjate varios metros de las otras personas, la mayor concentración de personas es un polo de atracción al rayo.
- e) Sentarse sobre algo aislante como una mochila, cuerda o plástico.
- f) Recuerde que las paredes exteriores de las casas y los bloques grandes de piedras que estén mojados son zonas de peligro grave.
- g) Todo lugar elevado está más expuesto a recibir una descarga eléctrica que un terreno llano.
- h) Evitar navegar en cualquier embarcación durante una tormenta eléctrica.
- i) Es recomendable apagar teléfonos móviles, GPS, las radiaciones electromagnéticas pueden atraer los rayos.