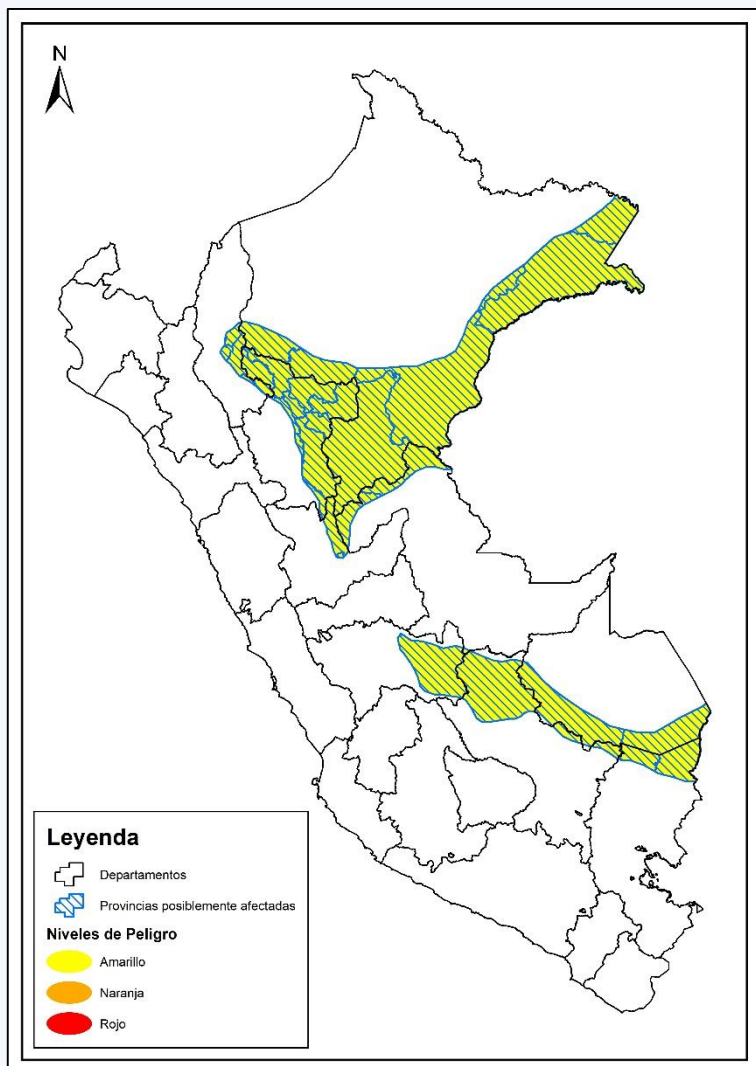


## AVISO N° 124: AVISO DE CORTO PLAZO ANTE LLUVIAS INTENSAS

VIGENCIA: 04-05-2021 (13:00h) al 05-05-2021 (13:00h)



Fuente: SENAMHI

### PERSPECTIVAS:

**SELVA:** Se prevé lluvia de moderada intensidad, en la selva norte y sur, acompañada de descargas eléctricas y ráfagas de viento.

NIVELES DE PELIGRO	
<b>AMARILLO</b>	Precipitaciones de intensidad moderada.
<b>NARANJA</b>	Precipitaciones de intensidad fuerte que pueden producir aniegos e inundaciones pluviales.
<b>ROJO</b>	Precipitaciones de intensidad extrema que pueden producir inundaciones pluviales. Presenta fenómenos asociados como descargas eléctricas, vientos fuertes y granizo.

### PROVINCIAS POSIBLEMENTE AFECTADAS:

DEPARTAMENTOS	PROVINCIAS
<b>AMAZONAS</b>	Chachapoyas, Bagua, Bongará, Condorcanqui, Rodríguez De Mendoza, Utcubamba
<b>CUSCO</b>	La Convención, Paucartambo, Quispicanchi
<b>HUANUCO</b>	Leoncio Prado, Pachitea
<b>JUNIN</b>	Chanchamayo, Satipo
<b>MADRE DE DIOS</b>	Tambopata, Manu
<b>PUNO</b>	Carabaya, Sandia
<b>LORETO</b>	Maynas, Alto Amazonas, Mariscal Ramón Castilla, Requena, Ucayali, Datem Del Maraón, Putumayo
<b>SAN MARTIN</b>	Moyobamba, Bellavista, El Dorado, Huallaga, Lamas, Mariscal Cáceres, Picota, Rioja, San Martín, Tocache
<b>UCAYALI</b>	Coronel Portillo, Padre Abad, Atalaya

### INDECI RECOMIENDA MEDIDAS DE PREPARACIÓN

- A. PARA LAS OFICINAS DE DEFENSA CIVIL:** Difundir el contenido del presente Boletín a la población, a través de los medios de comunicación social.
- B. PARA LAS AUTORIDADES Y POBLACIÓN DE LOS DEPARTAMENTOS DE POSIBLE AFECTACIÓN:**

#### Por Precipitaciones Fuertes

- a) Cuando nos veamos sorprendidos por lluvias intensas, es necesario ganar altura lo antes posible y abandonar los ríos y laderas ante posibles desbordes o inundaciones.
- b) Tener presente que los deslizamientos, flujos de lodos y derrumbes pueden acelerarse durante las precipitaciones intensas o continuas.
- c) Después de la lluvia intensa asegurarse que alrededor de su vivienda no hayan quedado ramas de árboles, postes débiles, etc., que representen peligro.
- d) Permanecer en el interior de su casa, salir y/o evacuar sólo en caso de ser necesario.
- e) Proteger y limpiar periódicamente el techo de tu casa para evitar que se acumule el agua.
- f) Revisar bajadas de agua y eliminar toda acumulación que pueda obstaculizar el paso del agua al drenaje de tu vivienda.

#### Por Tormentas Eléctricas y Rayos:

- a) No permanecer en campo abierto durante una tormenta, busque un refugio cerrado.
- b) En caso de una tormenta eléctrica, aléjese de árboles, estructuras metálicas, no usar herramientas ni objetos metálicos.
- c) No permanecer cerca de postes, torres de alta tensión, vías férreas, puertas metálicas y antenas.
- d) Si forma parte de un grupo que está en campo abierto, aléjate varios metros de las otras personas, la mayor concentración de personas es un polo de atracción al rayo.
- e) Sentarse sobre algo aislante como una mochila, cuerda o plástico.
- f) Recuerde que las paredes exteriores de las casas y los bloques grandes de piedras que estén mojados son zonas de peligro grave.
- g) Todo lugar elevado está más expuesto a recibir una descarga eléctrica que un terreno llano.
- h) Evitar navegar en cualquier embarcación durante una tormenta eléctrica.
- i) Es recomendable apagar teléfonos móviles, GPS, las radiaciones electromagnéticas pueden atraer los rayos.