



**AVISO N° 130: AVISO DE CORTO PLAZO ANTE LLUVIAS INTENSAS**

VIGENCIA: 10-05-2021 (13:00h) al 11-05-2021 (13:00h)

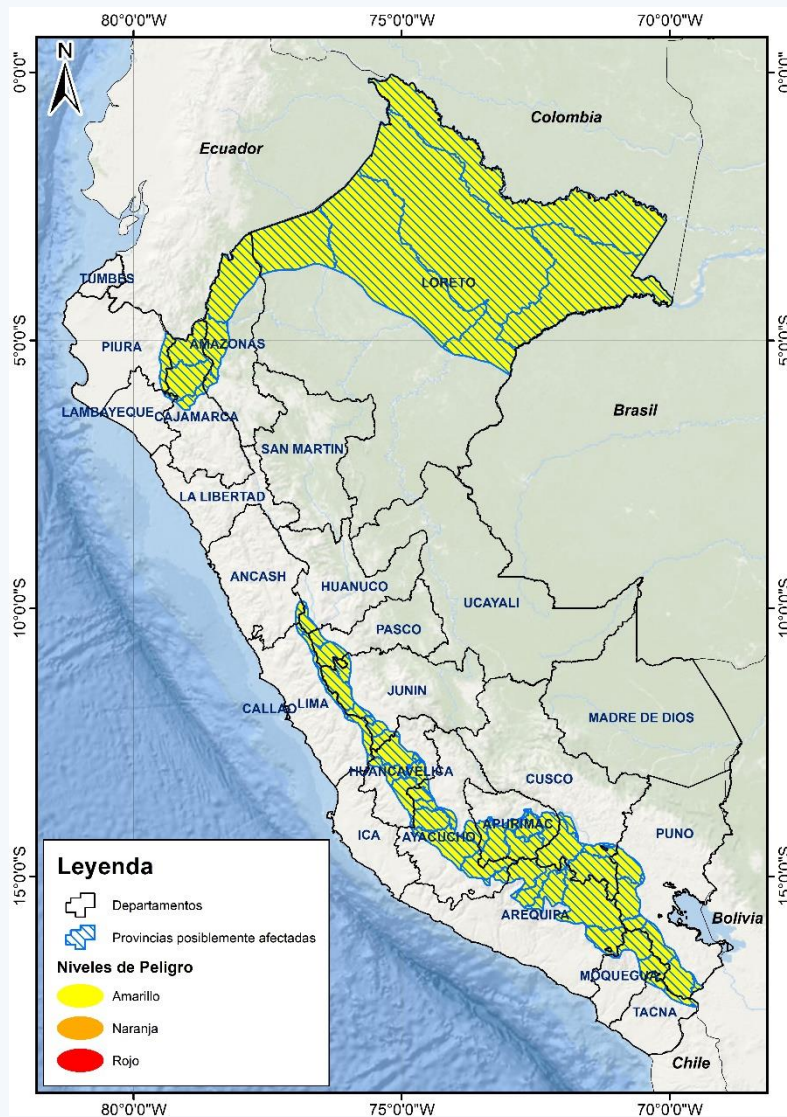
**PERSPECTIVAS:**

**SELVA:** Se prevé lluvia localizada de **ligera a moderada intensidad** en la selva norte, acompañada de descargas eléctricas y ráfagas de viento.

**SIERRA:** Se prevén precipitaciones de **ligera a moderada intensidad**, especialmente en la sierra sur y centro, y de manera localizada en la sierra norte, acompañadas de ráfagas de viento. Se esperan nevadas en zonas por encima de los 4000 m s. n. m. de la sierra sur y sobre los 4200 m s. n. m. de la sierra centro, así como lluvia y granizo en localidades por encima de 3200 m s. n. m.. Estos eventos están asociados a la proximidad de la DANA (Depresión Aislada en Altos Niveles) Samuel.

**PROVINCIAS POSIBLEMENTE AFECTADAS:**

DEPARTAMENTOS	PROVINCIAS
<b>AMAZONAS</b>	Bagua, Condorcanqui, Utcubamba
<b>ANCASH</b>	Bolognesi
<b>APURIMAC</b>	Abancay, Andahuaylas, Antabamba, Aymaraes, Cotabambas, Grau
<b>AREQUIPA</b>	Arequipa, Castilla, Caylloma, Condesuyos, La Union
<b>CAJAMARCA</b>	Chota, Cutervo, Jaen, San Ignacio
<b>AYACUCHO</b>	Huamanga, Cangallo, Huanca Sancos, Lucanas, Parinacochas, Paucar Del Sara Sara, Sucre, Víctor Fajardo
<b>CUSCO</b>	Canas, Canchis, Chumbivilcas, Espinar, Paruro
<b>HUANUCO</b>	Dos De Mayo, Lauricocha
<b>HUANCAVELICA</b>	Huancavelica, Acobamba, Angaraes, Castrovirreyna, Huaytara, Tayacaja
<b>JUNIN</b>	Huancayo, Concepción, Jauja, Junín, Tarma, Yauli, Chupaca
<b>LIMA</b>	Cajatambo, Canta, Huaral, Huarochirí, Huaura, Oyón, Yauyos, Yauyos
<b>LAMBAYEQUE</b>	Ferreñafe, Lambayeque
<b>LORETO</b>	Maynas, Loreto, Mariscal Ramon Castilla, Requena, Datem Del Marañón, Putumayo
<b>MOQUEGUA</b>	Mariscal Nieto, General Sanchez Cerro
<b>PASCO</b>	Pasco, Daniel Alcides Carrión
<b>PIURA</b>	Ayabaca, Huancabamba
<b>PUNO</b>	Puno, Chucuito, El Collao, Lampa, Melgar, San Román
<b>TACNA</b>	Tacna, Candarave, Tarata



NIVELES DE PELIGRO	
<b>AMARILLO</b>	Precipitaciones de intensidad moderada.
<b>NARANJA</b>	Precipitaciones de intensidad fuerte que pueden producir aniegos e inundaciones pluviales.
<b>ROJO</b>	Precipitaciones de intensidad extrema que pueden producir inundaciones pluviales. Presenta fenómenos asociados como descargas eléctricas, vientos fuertes y granizo.

**INDECI RECOMIENDA MEDIDAS DE PREPARACIÓN**

- A. PARA LAS OFICINAS DE DEFENSA CIVIL:** Difundir el contenido del presente Boletín a la población, a través de los medios de comunicación social.
- B. PARA LAS AUTORIDADES Y POBLACIÓN DE LOS DEPARTAMENTOS DE POSIBLE AFECTACIÓN:**

**Por Precipitaciones Fuertes**

- a) Cuando nos veamos sorprendidos por lluvias intensas, es necesario ganar altura lo antes posible y abandonar los ríos y laderas ante posibles desbordes o inundaciones.
- b) Tener presente que los deslizamientos, flujos de lodos y derrumbes pueden acelerarse durante las precipitaciones intensas o continuas.
- c) Después de la lluvia intensa asegurarse que alrededor de su vivienda no hayan quedado ramas de árboles, postes débiles, etc., que representen peligro.
- d) Permanecer en el interior de su casa, salir y/o evacuar sólo en caso de ser necesario.
- e) Proteger y limpiar periódicamente el techo de tu casa para evitar que se acumule el agua.
- f) Revisar bajadas de agua y eliminar toda acumulación que pueda obstaculizar el paso del agua al drenaje de tu vivienda.

**Por Tormentas Eléctricas y Rayos:**

- a) No permanecer en campo abierto durante una tormenta, busque un refugio cerrado.
- b) En caso de una tormenta eléctrica, aléjese de árboles, estructuras metálicas, no usar herramientas ni objetos metálicos.
- c) No permanecer cerca de postes, torres de alta tensión, vías férreas, puertas metálicas y antenas.
- d) Si forma parte de un grupo que está en campo abierto, aléjate varios metros de las otras personas, la mayor concentración de personas es un polo de atracción al rayo.
- e) Sentarse sobre algo aislante como una mochila, cuerda o plástico.
- f) Recuerde que las paredes exteriores de las casas y los bloques grandes de piedras que estén mojados son zonas de peligro grave.
- g) Todo lugar elevado está más expuesto a recibir una descarga eléctrica que un terreno llano.
- h) Evitar navegar en cualquier embarcación durante una tormenta eléctrica.
- i) Es recomendable apagar teléfonos móviles, GPS, las radiaciones electromagnéticas pueden atraer los rayos.